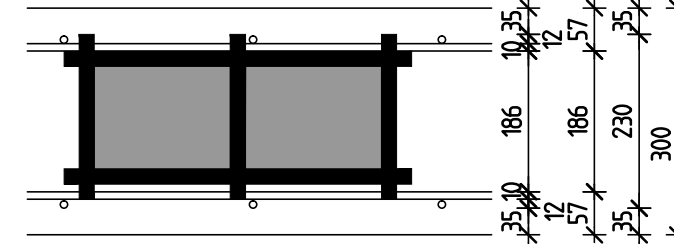


DESKA tl. 300 mm
ŘEZ VE SMĚRU X
M 1:10



DISTANČNÍ VÝZTUŽ

Distech Dista 9038 10 ks
ROZTEČ 850 mm

POZNÁMKY:

POUŽÍVANÁ PŘESAHOVÁ DÉLKA PROFILU Ø10 JE 600 mm
POUŽÍVANÁ PŘESAHOVÁ DÉLKA PROFILU Ø12 JE 720 mm
POUŽÍVANÁ PŘESAHOVÁ DÉLKA PROFILU Ø14 JE 840 mm

- VÝZTUŽ VE SMĚRU Y JE VŽDY BLÍŽE POVRCHU
- VÝŠKOVÉ KÓTY A TVARY KONSTRUKCE JSOU POUZE ORIENTAČNÍ, BEDNĚNÍ JE NUTNO PROVÁDĚT PODLE PLATNÉHO VÝKRESU TVARU
- VÝZTUŽ JE PROVEDENA DLE PODKLADŮ PLATNÝCH KE DNI ODEVZDÁNÍ
- VÝZTUŽ JDOUCÍ PŘES OTVOR ROZHRNOUT NEBO PROSTŘÍHNOUT

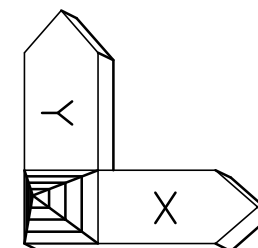
BETON C25/30

SPECIFIKACE viz výkres tvaru
KRYTÍ DESKA 35 mm
BOČNÍ KRYTÍ 50 mm
NAVRŽENO DLE ČSN EN 1992-1-1

OCEL B 500B

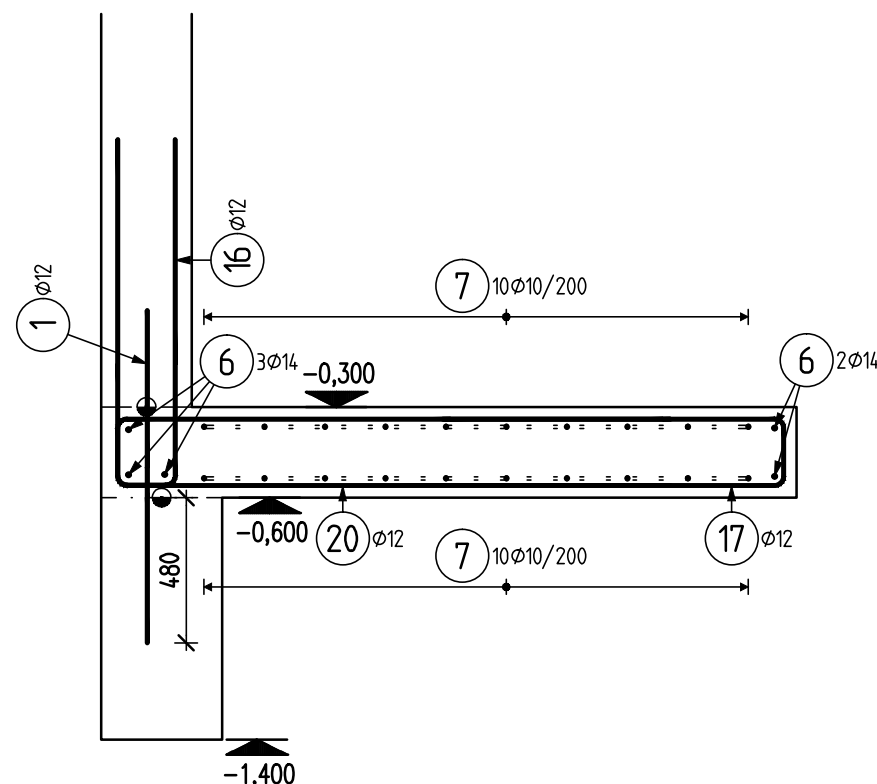
UVÁDĚNÉ DÉLKY JSOU VZTAŽENY K VNĚJŠÍMU LÍCI PRUTU.
POLOMĚRY OBLOUKU JSOU POLOMĚRY OHÝBACÍCH TRNŮ,
NEZNAČENÉ POLOMĚRY JSOU 1/2 Øm,min (TAB. 8.1).
NEZNAČENÉ ÚHLY JSOU 45°, 90° resp 180°.
ROVNÉ VLOŽKY JSOU VE VÝKAZU OZNAČENÉ '*'.
CELKOVÉ DÉLKY VLOŽEK JSOU STŘÍŽNÉ DÉLKY.

SMĚRY VÝZTUŽE

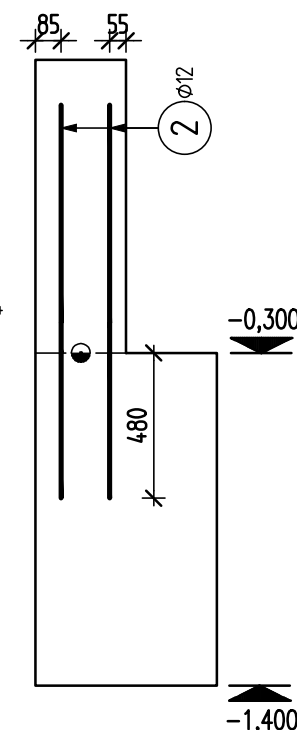


+0,000 = 243,60

ŘEZ A-A m 1:25



ŘEZ B-B m 1:25



Revize	Druh změny		
-	-		
Subdodavatel Subcontractor		Akce Project	Objednatel Client
Statika Černý s.r.o. Školská 689/20 110 00 Praha 1		Novostavba mateřské školy Beroun Máchovna k.ú. Beroun	Město Beroun Husovo nám. 68 266 01 Beroun IČO: 00233129
Vypracoval / Elaborated by		Generální projektant General designer	
Ing. Tomáš Černý		Ing. arch. Karel Musil IČ: 752 31 964	
Kontrola / Checked by		Zodp. projektant / Design by	
Ing. Tomáš Černý		Ing. Tomáš Černý	
Profese Specialization		Formát / Size	
STAVEBNĚ KONSTRUKČNÍ ŘEŠENÍ		2xA4	
Název výkresu Title		Datum / Date	
ZÁKLADOVÉ KONSTRUKCE VÝKRES VÝZTUŽE OPĚRNÉ STĚNY		11/2022	
		Stupeň / Phase	
		DPS	
		Měřítko / Scale	
		1:50	
		Číslo výkresu/ Drawing No.	
		D.1.2._-1602	