



EVROPSKÁ UNIE
Evropský fond pro regionální rozvoj
Integrovaný regionální operační program



MINISTERSTVO
PRO MÍSTNÍ
ROZVOJ ČR

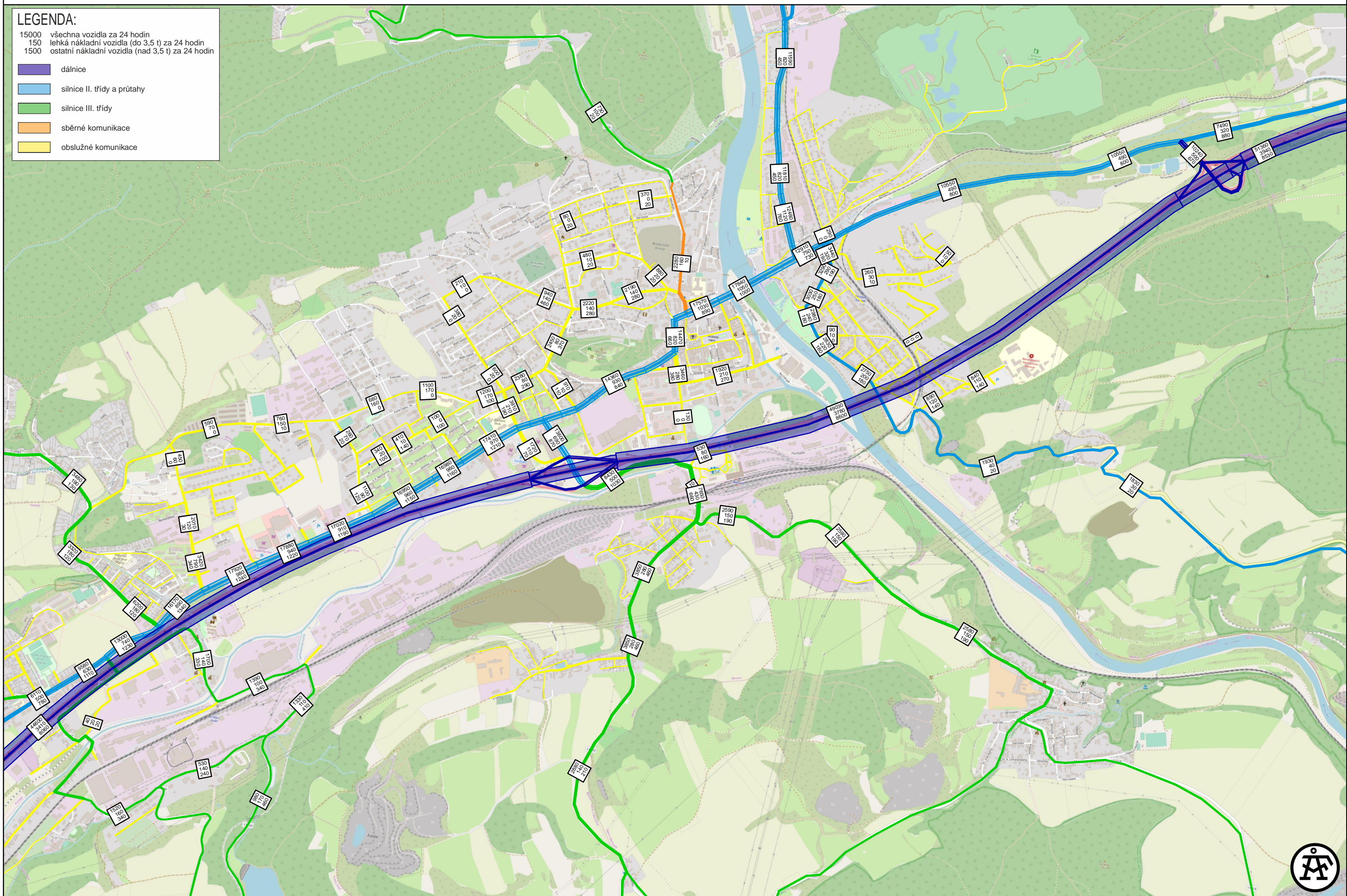
SOUŘADNICOVÝ S-JTSK, VÝŠKOVÝ SYSTÉM Bpv

OBJEDNATEL: MĚSTO BEROUN HUSOVO NÁM. 68 266 01 BEROUN		ZHOTOVITEL:  www.afconsult.com			AF-CITYPLAN s.r.o. MAGISTRŮ 1275/13 140 00 PRAHA 4 tel.: +420 277 005 500 www.af-cityplan.cz	
HLAVNÍ INŽENÝR PROJEKTU: Ing. Adéla Krenková		ZODPOVĚDNÝ PROJEKTANT: Ing. Jiří Lávic		VYPRACOVAL: Ing. Kamil Kleňha		KONTROLOVAL: Ing. Adéla Krenková
NÁZEV PROJEKTU: ÚZEMNÍ STUDIE JIŽNÍ PARALELNÍ KOMUNIKACE BEROUN						
ČÁST:		NÁVRH ÚZEMNÍ STUDIE				
STAVEBNÍ OBJEKT:		PŘELOŽKA II/605				
PŘÍLOHA:		KARTOGRAMY INTENZIT DOPRAVY				
KRAJ:	STŘEDOČESKÝ KRAJ	ČÁST: C	PŘÍLOHA Č.: 1	ČÍSLO PARE:		
DATUM:	7/2019					
STUPEŇ:	ÚS					
MĚŘÍTKO:	-					
Č. ZAKÁZKY:	2017/0047					

LEGENDA:

15000 všechna vozidla za 24 hodin
 150 lehká nákladní vozidla (do 3,5 t) za 24 hodin
 1500 ostatní nákladní vozidla (nad 3,5 t) za 24 hodin

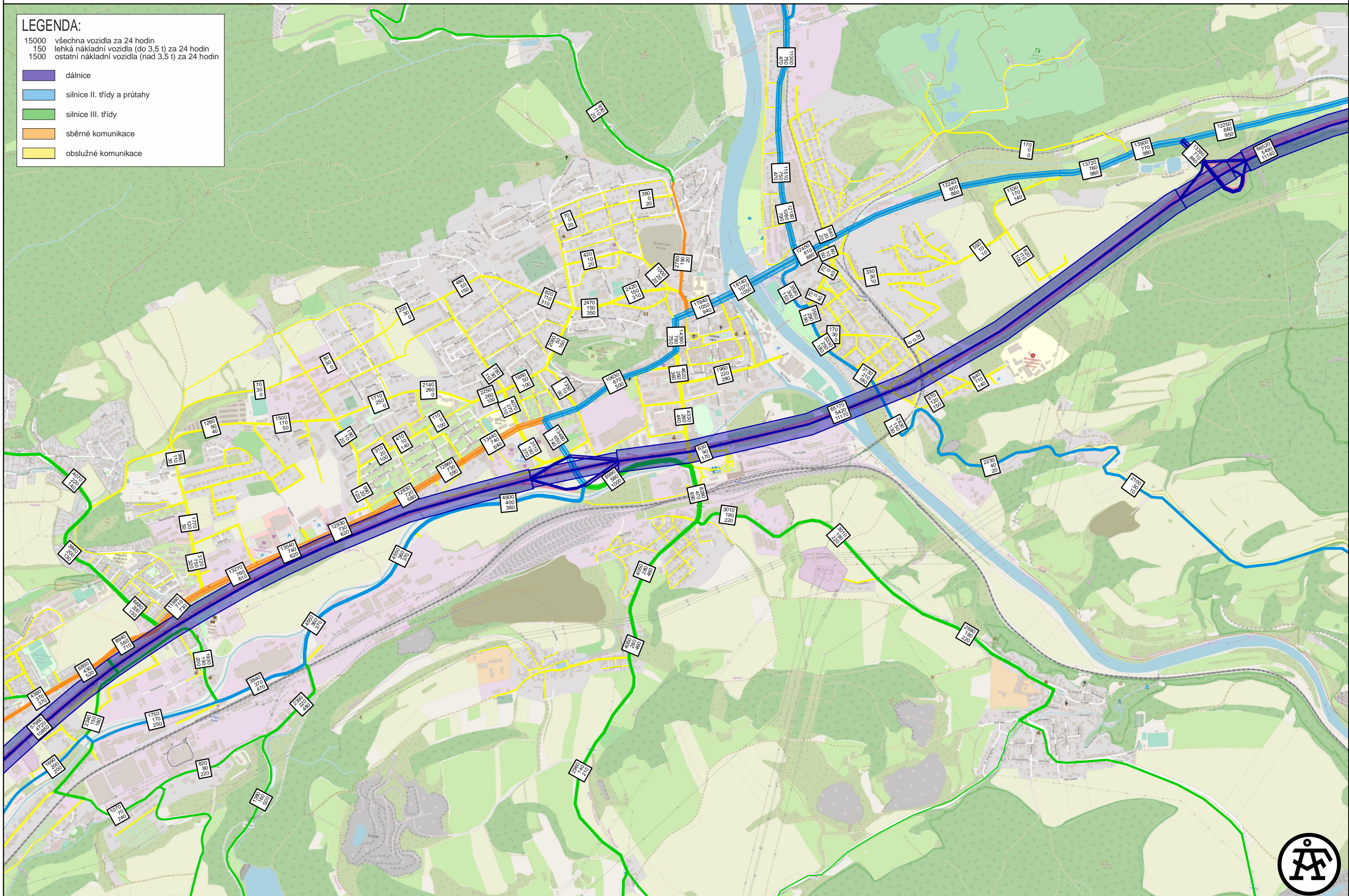
- dálnice
- silnice II. třídy a průtahy
- silnice III. třídy
- sběrné komunikace
- obslužné komunikace



LEGENDA:

15000 všechna vozidla za 24 hodin
150 lehká nákladní vozidla (do 3,5 t) za 24 hodin
1500 ostatní nákladní vozidla (nad 3,5 t) za 24 hodin

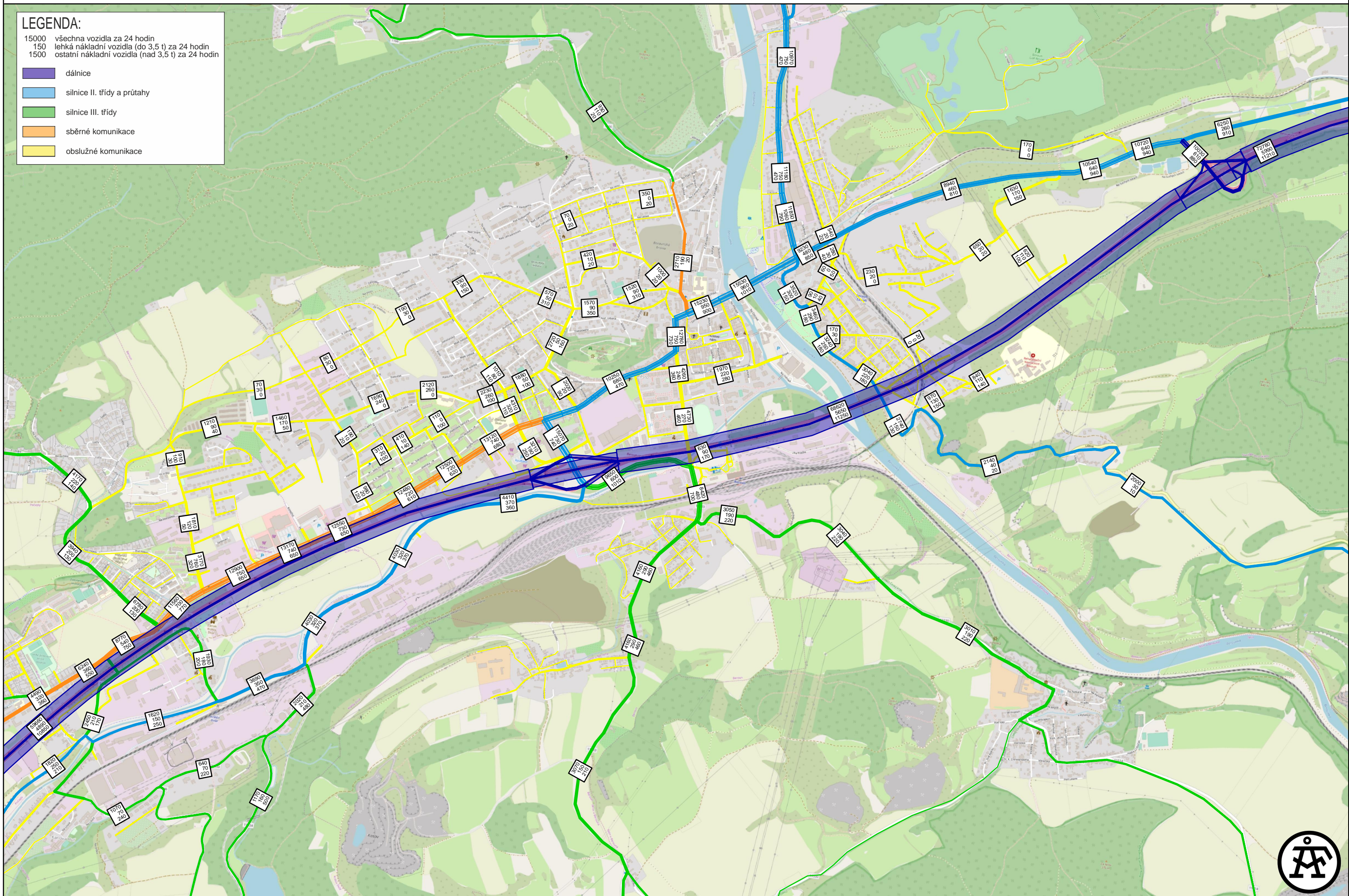
- dálnice
- silnice II. třídy a průtahy
- silnice III. třídy
- sběrné komunikace
- obslužné komunikace



LEGENDA:

15000 všechna vozidla za 24 hodin
150 lehká nákladní vozidla (do 3,5 t) za 24 hodin
1500 ostatní nákladní vozidla (nad 3,5 t) za 24 hodin

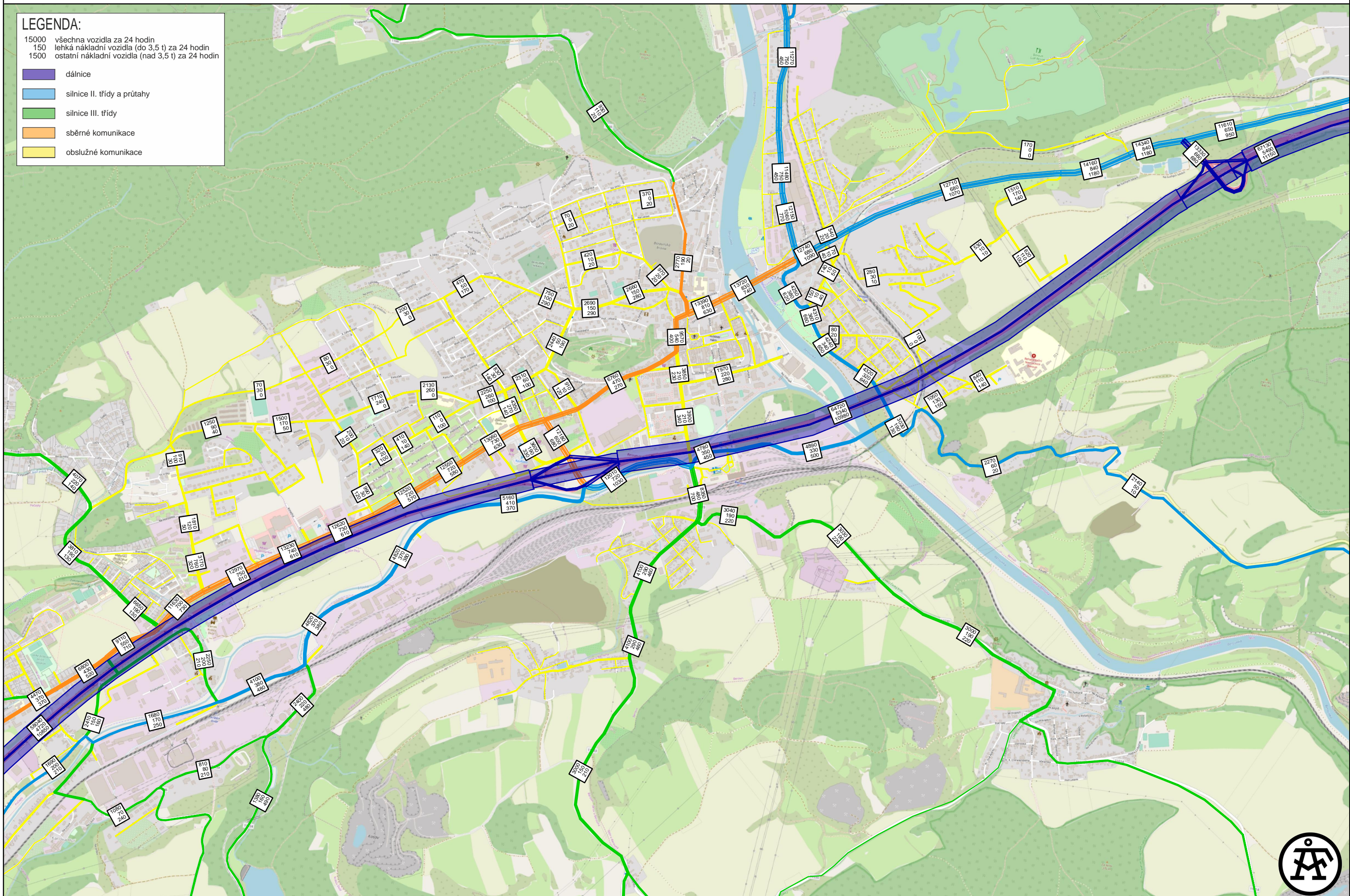
- dálnice
- silnice II. třídy a průtahy
- silnice III. třídy
- sběrné komunikace
- obslužné komunikace



LEGENDA:

15000 všechna vozidla za 24 hodin
150 lehká nákladní vozidla (do 3,5 t) za 24 hodin
1500 ostatní nákladní vozidla (nad 3,5 t) za 24 hodin

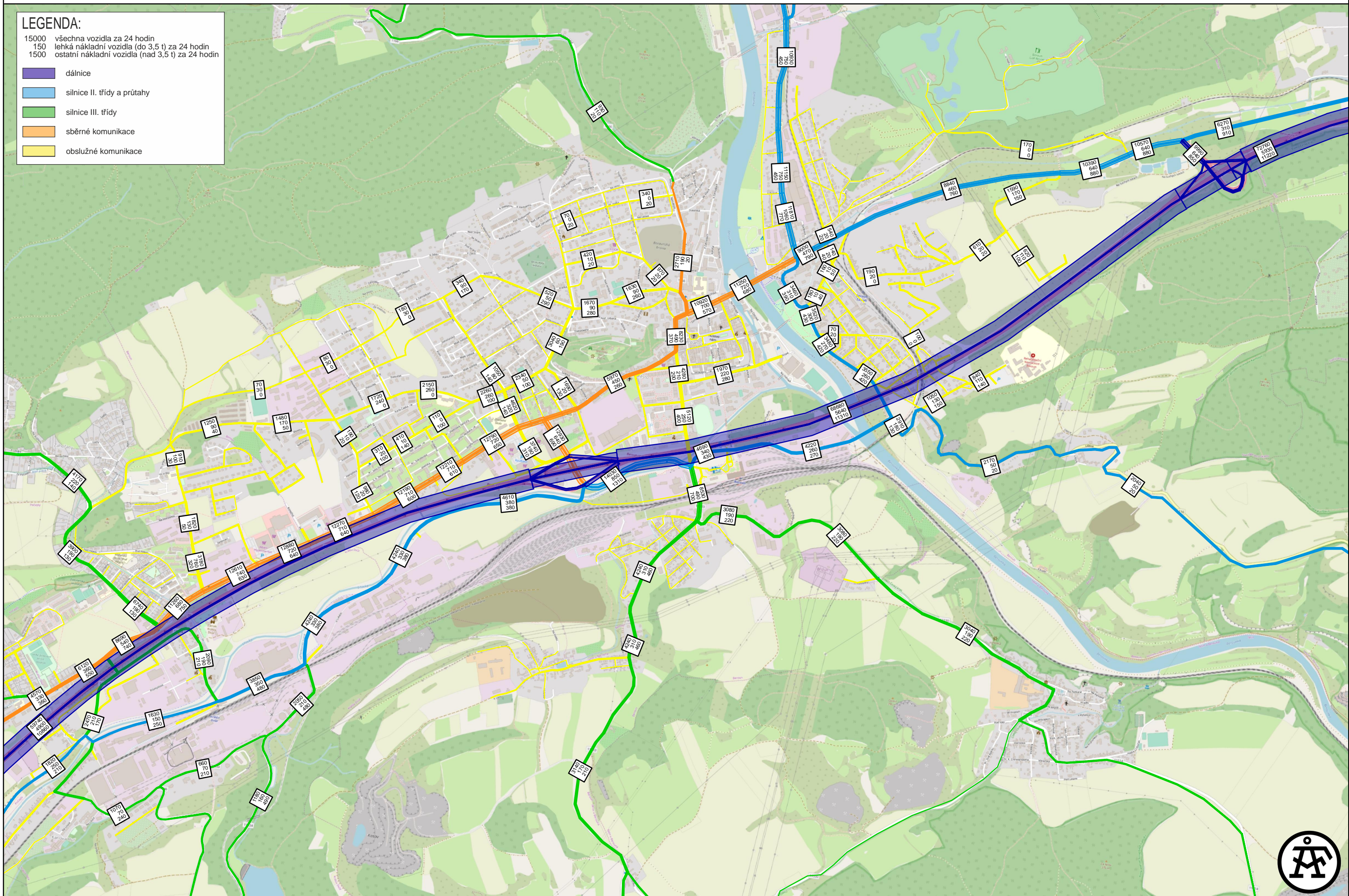
- dálnice
- silnice II. třídy a průtahy
- silnice III. třídy
- sběrné komunikace
- obslužné komunikace



LEGENDA:

15000 všechna vozidla za 24 hodin
150 lehká nákladní vozidla (do 3,5 t) za 24 hodin
1500 ostatní nákladní vozidla (nad 3,5 t) za 24 hodin

- dálnice
- silnice II. třídy a průtahy
- silnice III. třídy
- sběrné komunikace
- obslužné komunikace

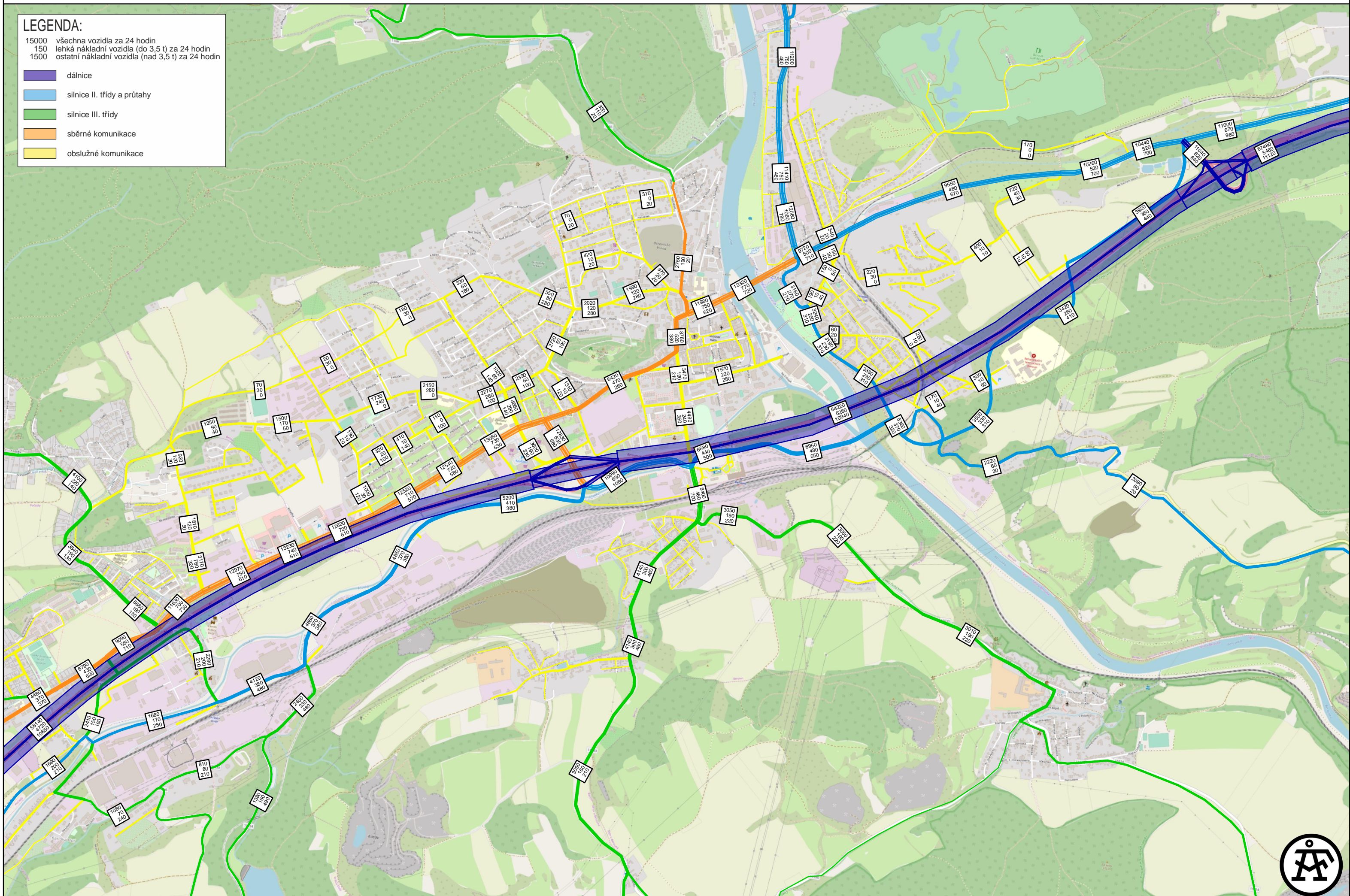


Zatížení silniční sítě - rok 2040 - spřeložkou (D5 2 x 2 jízdní pruhy)

LEGENDA:

15000 všechna vozidla za 24 hodin
150 lehká nákladní vozidla (do 3,5 t) za 24 hodin
1500 ostatní nákladní vozidla (nad 3,5 t) za 24 hodin

- dálnice
- silnice II. třídy a průtahy
- silnice III. třídy
- sběrné komunikace
- obslužné komunikace

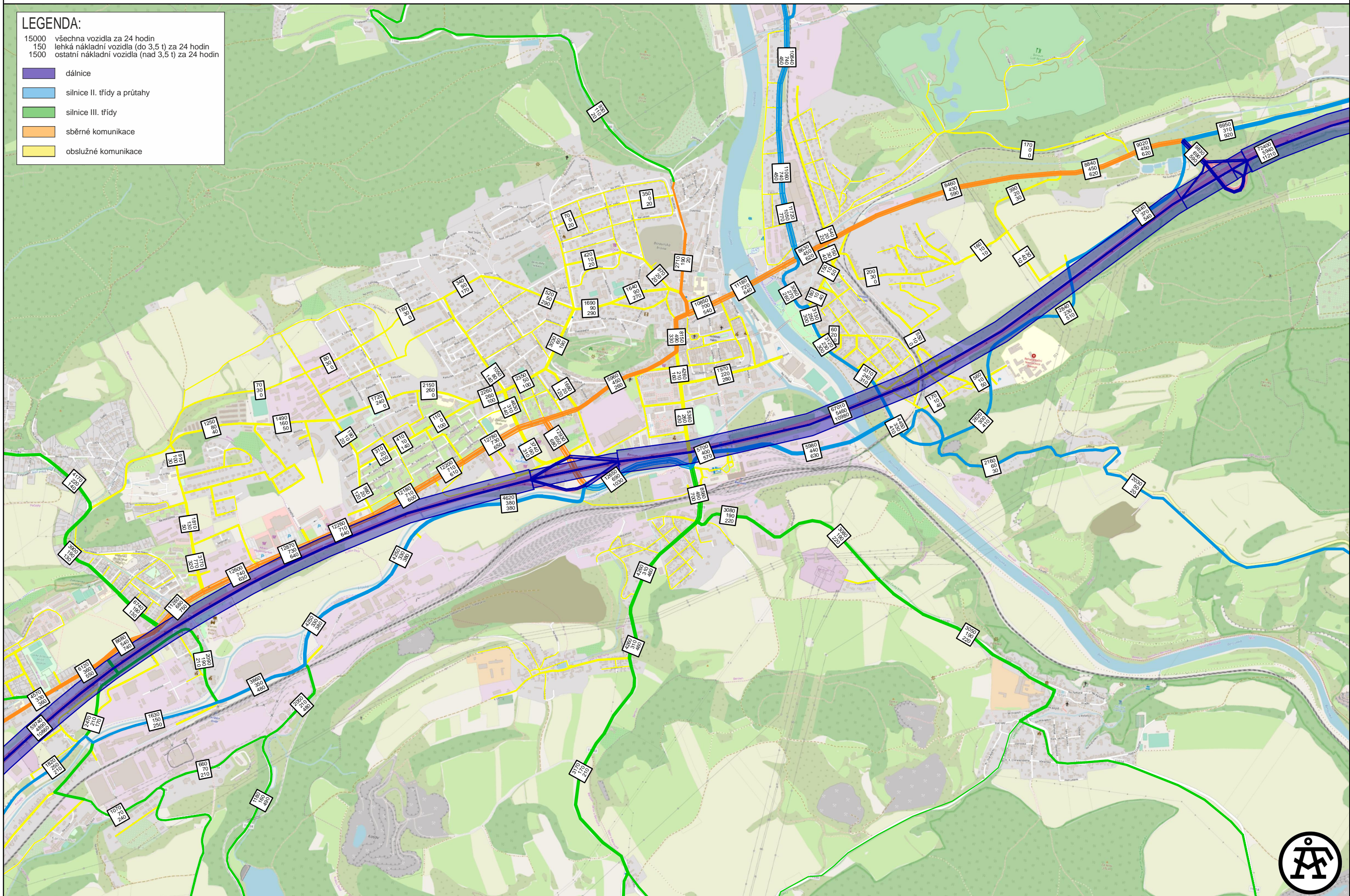


Zatížení silniční sítě - rok 2040 - spřeložkou (D5 2 x 3 jízdní pruhy)

LEGENDA:

15000 všechna vozidla za 24 hodin
150 lehká nákladní vozidla (do 3,5 t) za 24 hodin
1500 ostatní nákladní vozidla (nad 3,5 t) za 24 hodin

- dálnice
- silnice II. třídy a průtahy
- silnice III. třídy
- sběrné komunikace
- obslužné komunikace

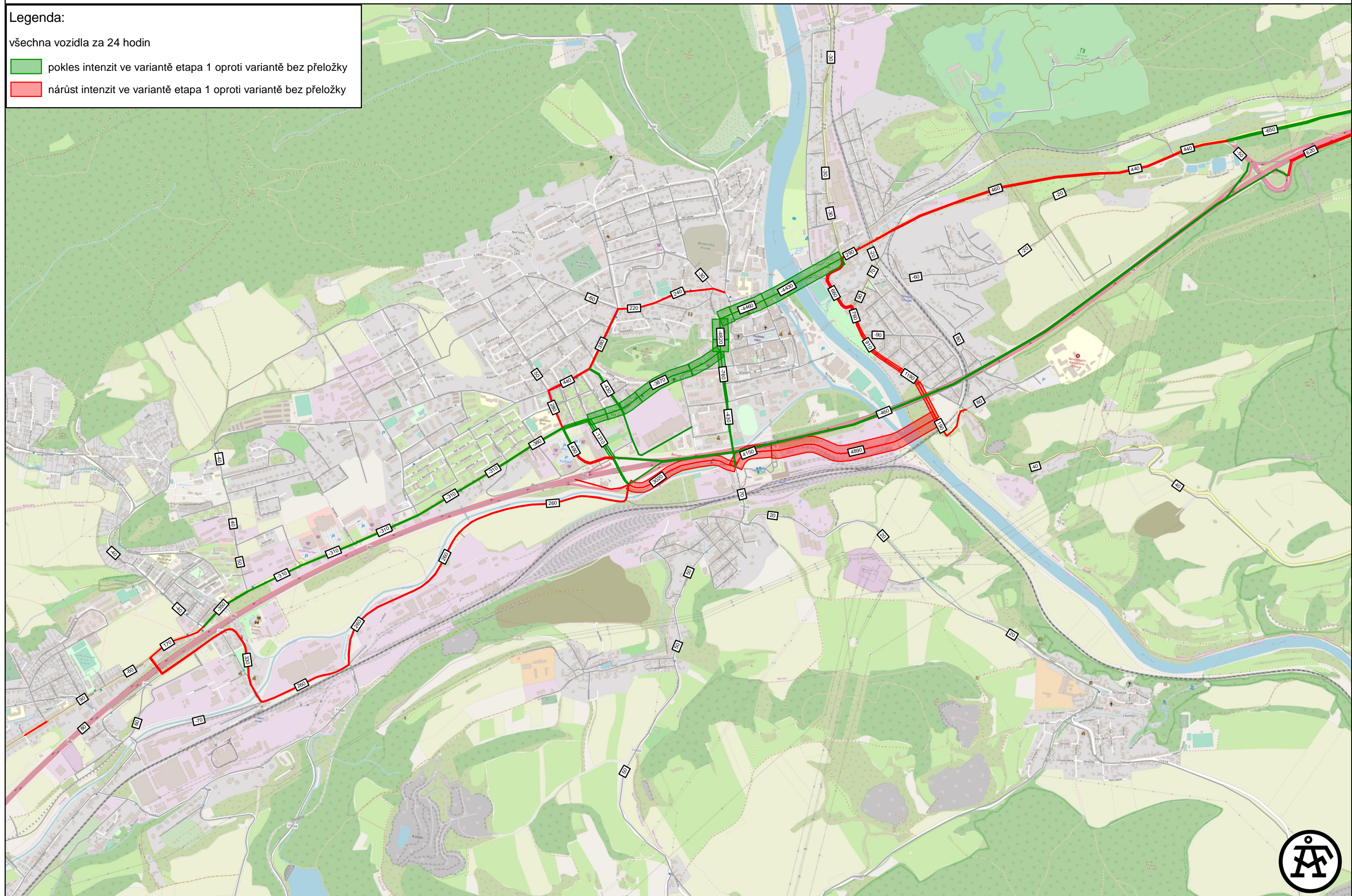


Rozdíl zatížení silniční sítě mezi variantou etapa 1 a bez přeložky - rok 2040 (D5 2 x 2 jízdní pruhy)

Legenda:

všechna vozidla za 24 hodin

- █ pokles intenzit ve variantě etapa 1 oproti variantě bez přeložky
- █ nárůst intenzit ve variantě etapa 1 oproti variantě bez přeložky



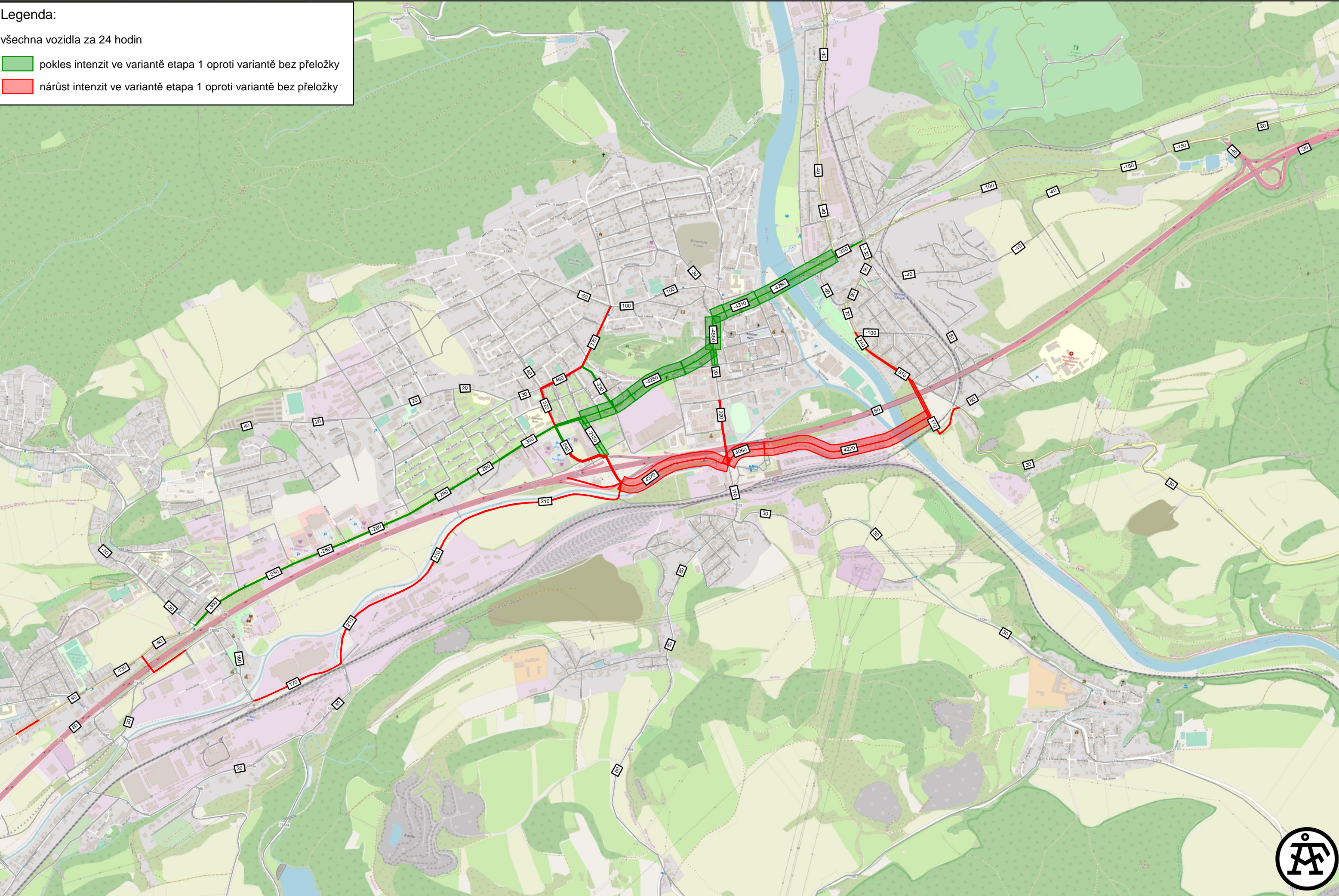
Rozdíl zatížení silniční sítě mezi variantou etapa 1 a bez přeložky - rok 2040 (D5 2 x 3 jízdní pruhy)

Legenda:

všechna vozidla za 24 hodin

pokles intenzit ve variantě etapa 1 oproti variantě bez přeložky

nárůst intenzit ve variantě etapa 1 oproti variantě bez přeložky

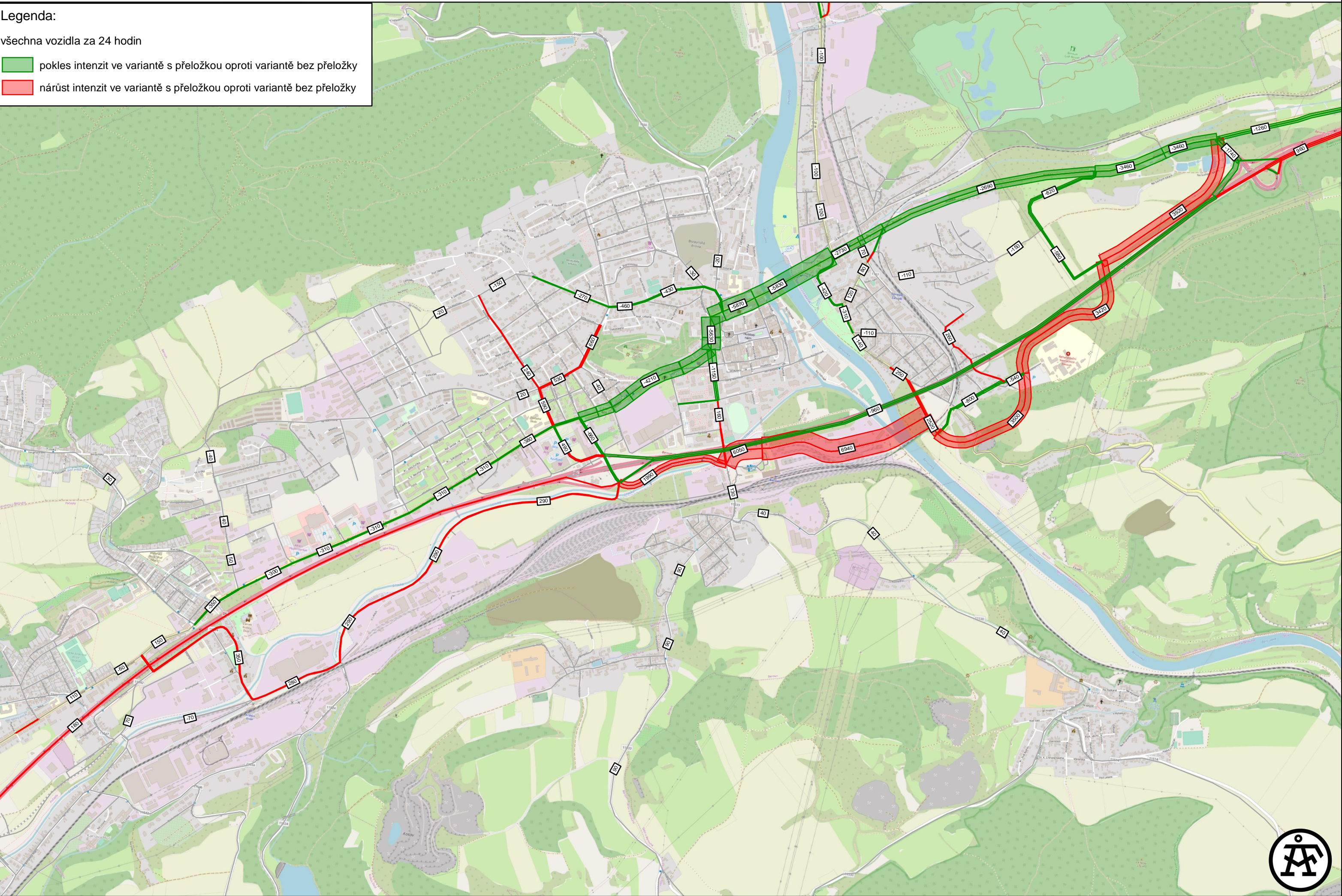


Legenda:

všechna vozidla za 24 hodin

pokles intenzit ve variantě s přeložkou oproti variantě bez přeložky

nárůst intenzit ve variantě s přeložkou oproti variantě bez přeložky



Rozdíl zatížení silniční sítě mezi variantou s přeložkou a bez přeložky - rok 2040 (D5 2 x 3 jízdní pruhy)

Legenda:

všechna vozidla za 24 hodin

pokles intenzit ve variantě s přeložkou oproti variantě bez přeložky

nárůst intenzit ve variantě s přeložkou oproti variantě bez přeložky

