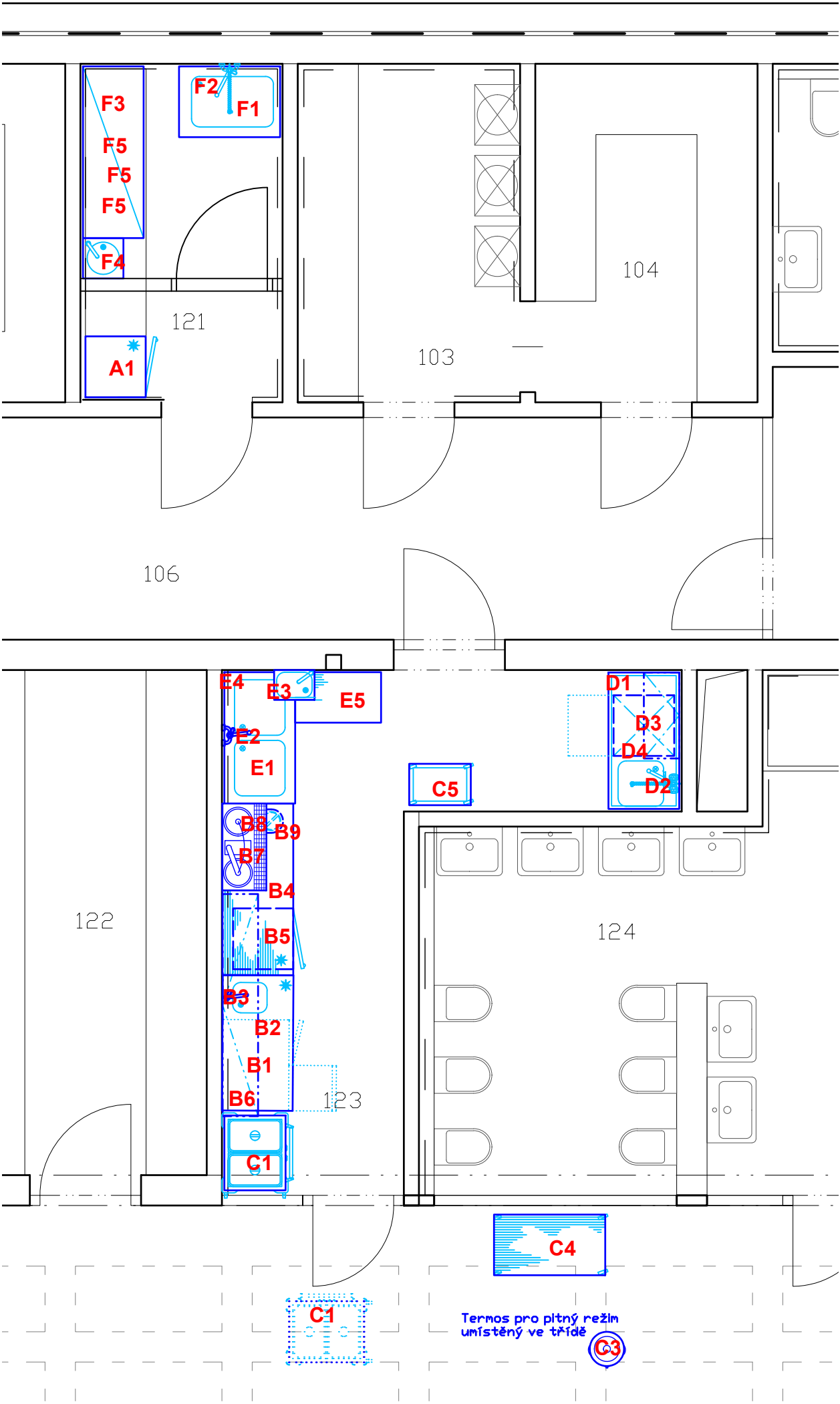


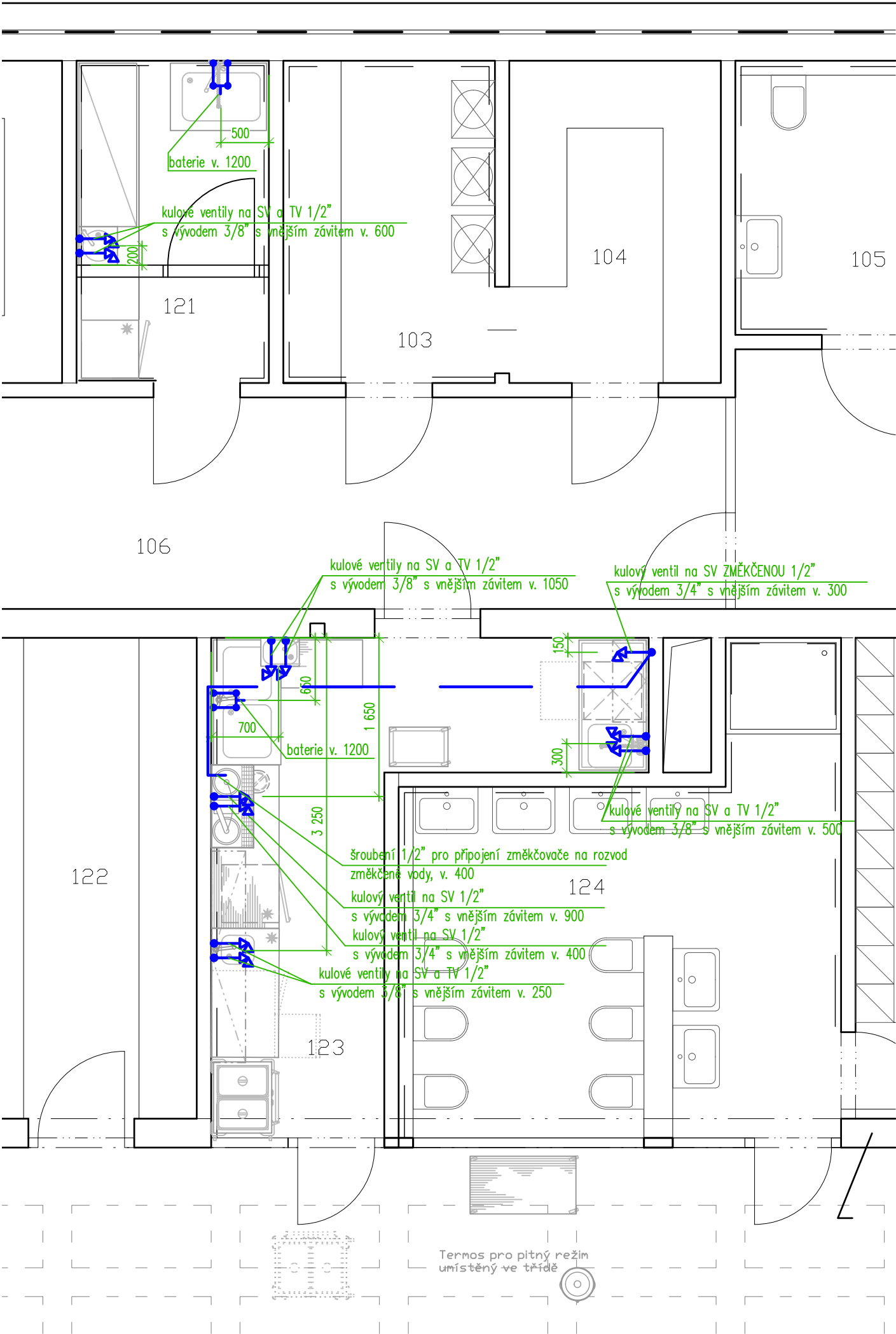
- na stěhovací trase musí mít veškeré dveře světlost alespoň 900 mm
- umístění otopných těles musí být navrženo tak, aby nekolidovalo s navrženou technologií, která nejde odtáhnout od zdi

Název a místo akce:	MŠ Máchovna Beroun	TeS, spol. s r. o. Chotěboř Technologie stravování tel: 569 621 368, 604 861 681	
Název části:	Gastro	Vypracoval:	Ing. Karel Pilař
Obsah výkresu:	Členění stravovacího provozu	Datum:	13.12.2022
		Měřítko:	1 : 50
		Číslo výkr.:	D.1.4.8.1

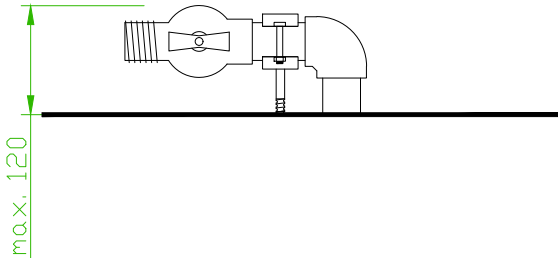


- na stěhovací trase musí mít veškeré dveře světlost alespoň 900 mm  
- umístění otopných těles musí být navrženo tak, aby nekolidovalo s navrženou technologií, která nejde odtáhnout od zdi

Název a místo akce:	MŠ Máchovna Beroun	TeS, spol. s r. o. Chotěboř Technologie stravování tel: 569 621 368, 604 861 681
Název části:	Gastro	
Obsah výkresu:	Dispoziční řešení	Vypracoval: Ing. Karel Pilař
		Datum: 13.12.2022
		Měřítko: 1 : 50
		Číslo výkr.: D.1.4.8.2



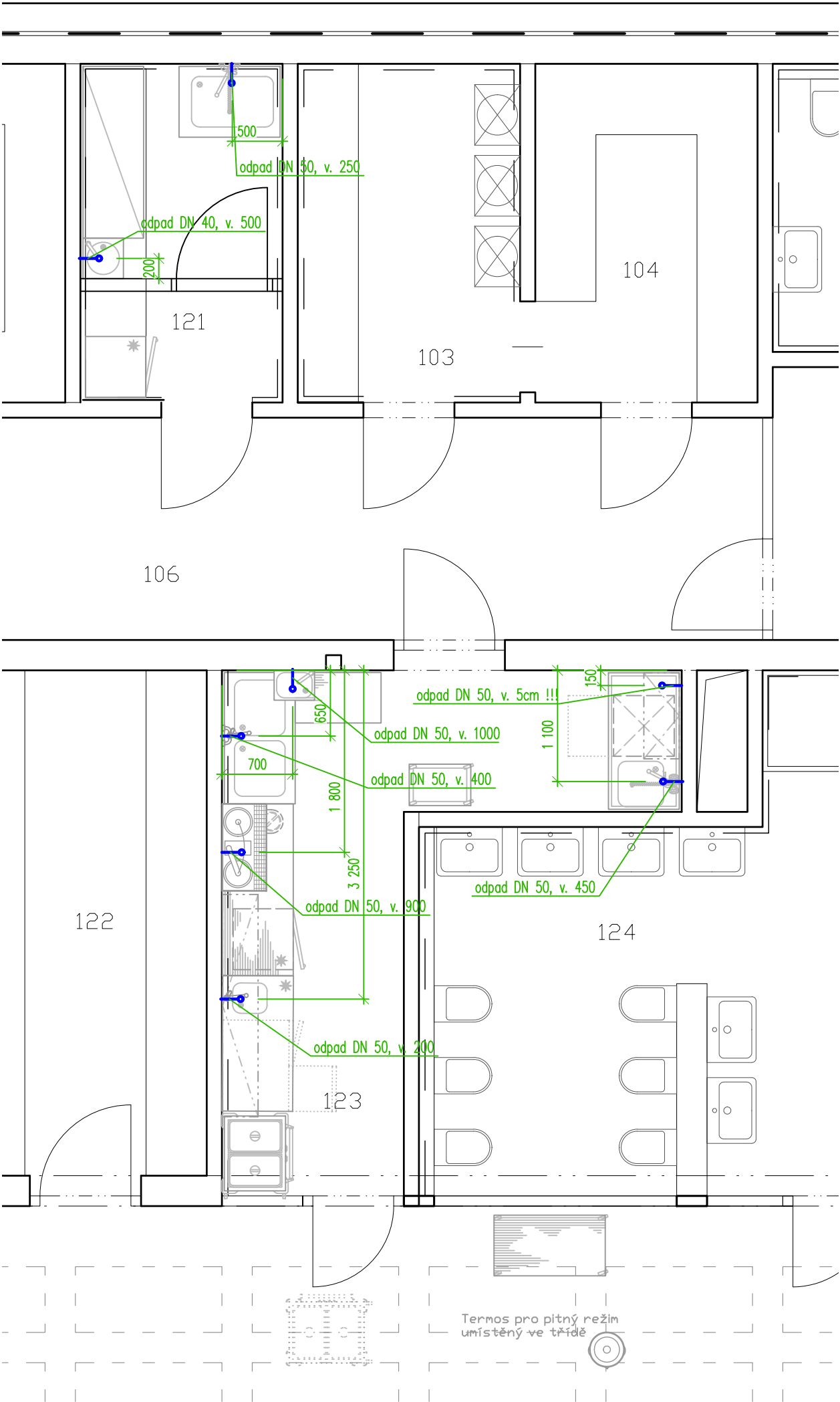
**Detail vývodů ze země:**



- Poznámka:**
- veškeré nástěnné baterie jsou součástí dodávky stavby
  - vrchní hranu vývodů a kohoutů z podlahy provést max. 120 mm nad podlahou

- na stěhovací trase musí mít veškeré dveře světlost alespoň 900 mm
- umístění otopných těles musí být navrženo tak, aby nekolidovalo s navrženou technologií, která nejde odtáhnout od zdi

Název a místo akce:	MŠ Máchovna Beroun	TeS, spol. s r. o. Chotěboř Technologie stravování tel: 569 621 368, 604 861 681
Název části:	Gastro	
Obsah výkresu:	- vodoinstalace	Vypracoval: Ing. Karel Pilař
		Datum: 13.12.2022
		Měřítko: 1 : 50
		Číslo výkr.: D.1.4.8.3

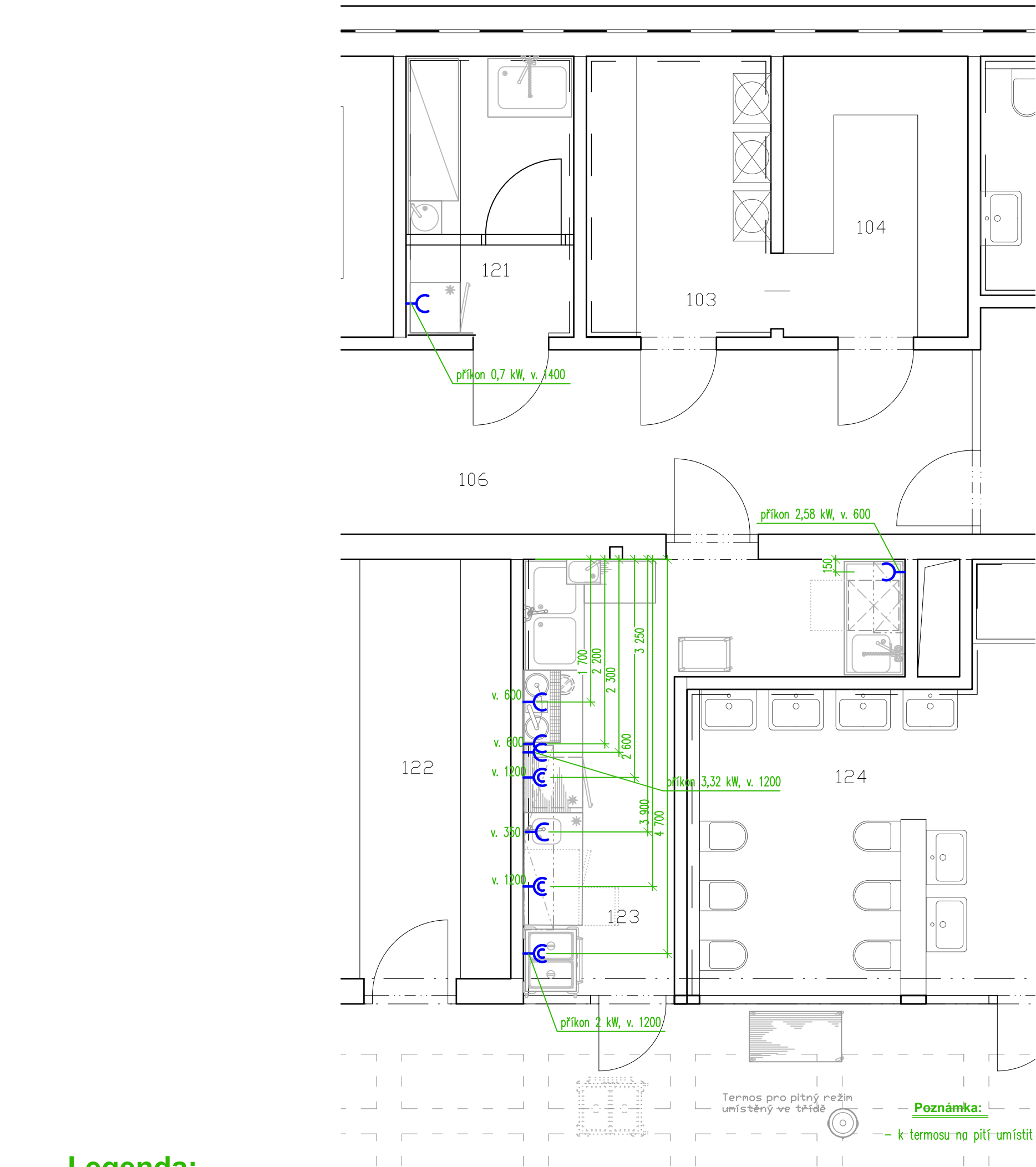


**Poznámka:**

- odpady od umyvadel budou řešeny v rámci stavební části
- odpady z provozů mytí stolního nádobí, mytí provozního nádobí, přípravy masa a výlevky z kuchyně budou napojeny do kanalizace přes odlučovač tuku (pokud odlučovač provozovatel kanalizace popř. KHS vyžadují)
- odpady z provozu bar nesmí být napojeny přes odlučovač tuku

- na stěhovací trase musí mít veškeré dveře světlost alespoň 900 mm
- umístění otopných těles musí být navrženo tak, aby nekolidovalo s navrženou technologií, která nejde odtáhnout od zdi

Název a místo akce:	<b>MŠ Máchovna Beroun</b>	<b>TeS, spol. s r. o. Chotěboř</b> <b>Technologie stravování</b> tel: 569 621 368, 604 861 681	
Název části:	<b>Gastro</b>	Vypracoval:	Ing. Karel Pilař
Obsah výkresu:	<b>- kanalizace</b>	Datum:	13.12.2022
		Měřítko:	1 : 50
		Číslo výkr.:	<b>D.1.4.8.4</b>



Legenda:

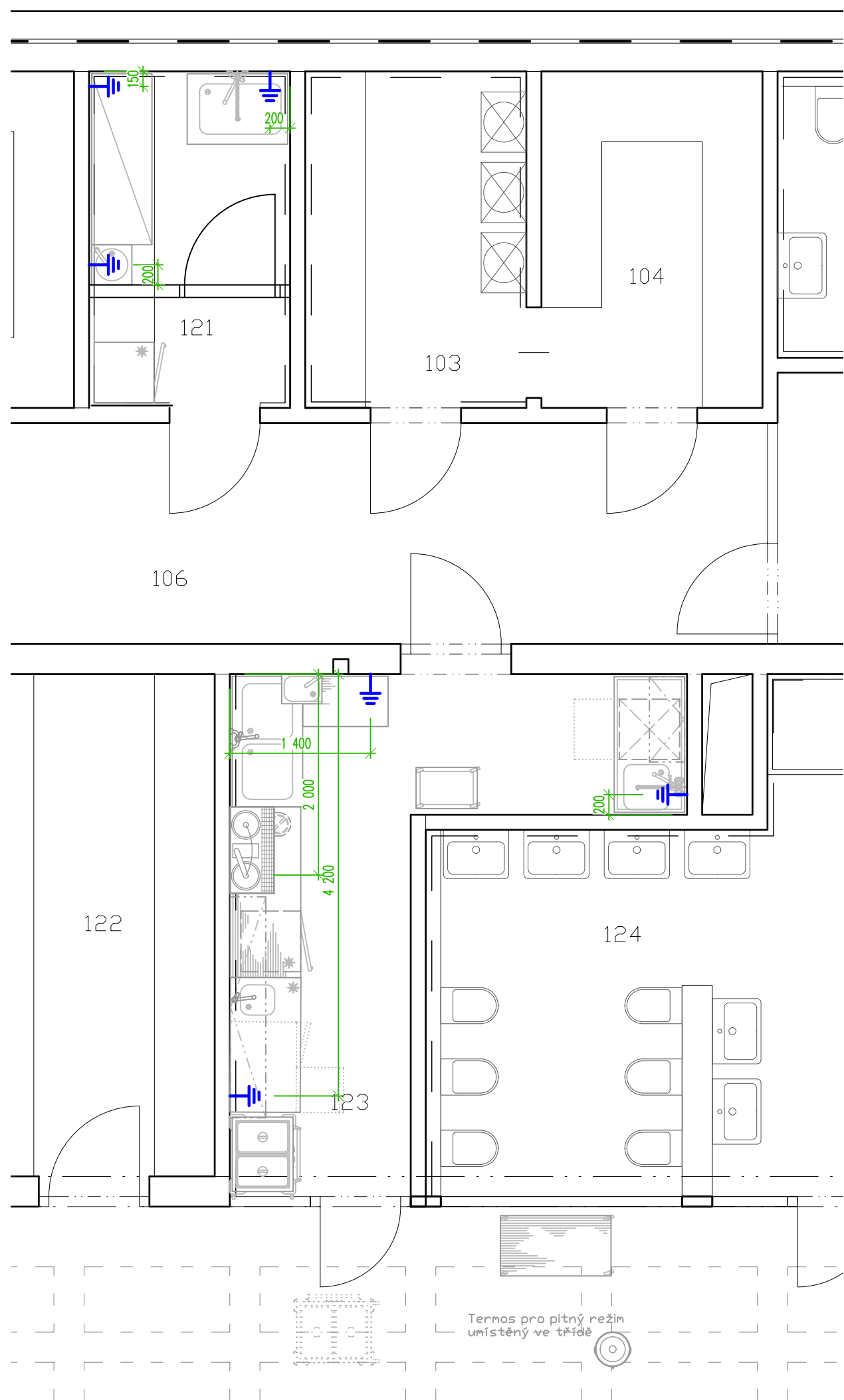
- zásuvka nebo dvouzásuvka na 230V – rezerva nad pracovní plochou
- zásuvka na 230V, příkon 0,5kW (pokud není uvedeno jinak)
- vypínač na 400V
- vývod na 400V
- vývod ze země na 400V
- vývod na 230V
- vývod ze země na 230V
- vypínač na 230V
- zásuvka na 400V

Poznámka:

- veškeré vývody musí být z kabelu CYSY a mít volný konec min. 2500 mm
- u digestoře bude vyveden vypínatelný vývod na osvětlení 1 kW

- na stěhovací trase musí mít veškeré dveře světlost alespoň 900 mm
- umístění otopných těles musí být navrženo tak, aby nekolidovalo s navrženou technologií, která nejde odtáhnout od zdi

Název a místo akce:	MŠ Máchovna Beroun	TeS, spol. s r. o. Chotěboř Technologie stravování tel: 569 621 368, 604 861 681
Název části:	Gastro	
Obsah výkresu:	- elektroinstalace	Vypracoval: Ing. Karel Pilař
		Datum: 13.12.2022
		Měřítko: 1 : 50
		Číslo výkr.: D.1.4.8.5



**Poznámka:**

- délka vývodu na zemnění bude ponechána min. 1500 mm
- výška vývodů bude 100 mm nad podlahou

- na stěhovací trase musí mít veškeré dveře světlost alespoň 900 mm
- umístění otopných těles musí být navrženo tak, aby nekolidovalo s navrženou technologií, která nejde odtáhnout od zdi

Název a místo akce:	MŠ Máchovna Beroun	TeS, spol. s r. o. Chotěboř Technologie stravování tel: 569 621 368, 604 861 681
Název části:	Gastro	
Obsah výkresu:	- zemnění	Vypracoval: Ing. Karel Pilař
		Datum: 13.12.2022
		Měřítko: 1 : 50
		Číslo výkr.: D.1.4.8.6