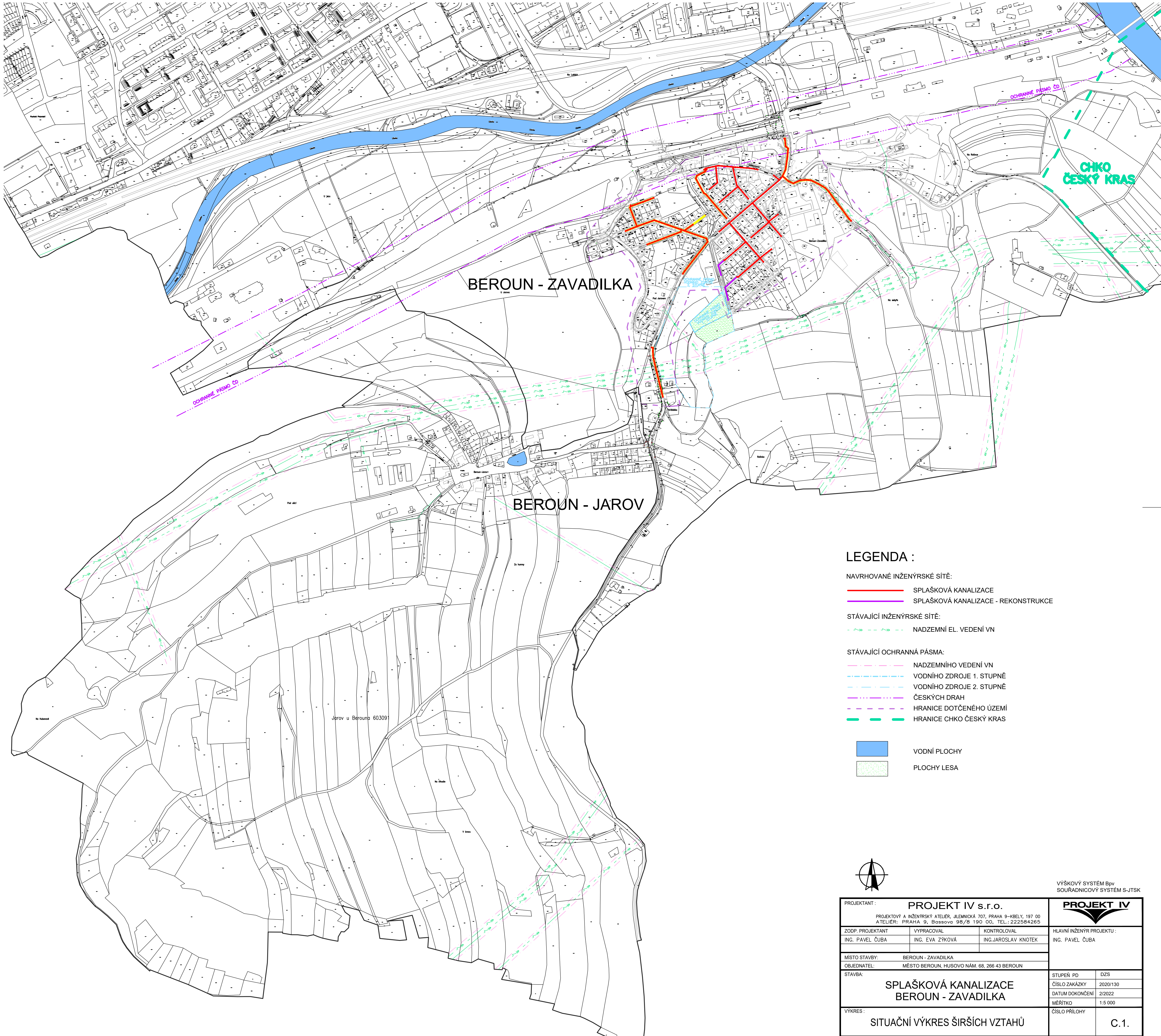


SITUAČNÍ VÝKRES ŠIRŠÍCH VZTAHŮ 1 : 5000



LEGENDA :

- NAVRHOVANÉ INŽENÝRSKÉ SÍTĚ:
- SPLAŠKOVÁ KANALIZACE
 - SPLAŠKOVÁ KANALIZACE - REKONSTRUKCE
- STÁVAJÍCÍ INŽENÝRSKÉ SÍTĚ:
- NADZEMNÍ EL. VEDENÍ VN
- STÁVAJÍCÍ OCHRANNÁ PÁSMA:
- NADZEMNÍHO VEDENÍ VN
 - VODNÍHO ZDROJE 1. STUPNĚ
 - VODNÍHO ZDROJE 2. STUPNĚ
 - ČESKÝCH DRAH
 - HRANICE DOTČENÉHO ÚZEMÍ
 - HRANICE CHKO ČESKÝ KRAS
- VODNÍ PLOCHY
- PLOCHY LESA



VÝŠKOVÝ SYSTÉM BpV
SOUDRŽNOSTNÝ SYSTÉM S-JTSK

PROJEKTANT : PROJEKT IV s.r.o. PROJEKTOVÝ A INŽENÝRSKÝ ATELIER, JILEMNICKÁ 707, PRAHA 9-KBELY, 197 00 ATELIER: PRAHA 9, Bassoova 98/8 190 00, TEL.: 222584265			PROJEKT IV	
ZODP. PROJEKTANT ING. PAVEL ČUBA	VYPRACOVAL ING. EVA ŽÍKOVÁ	KONTROLOVAL ING. JAROSLAV KNOTEK	HLAVNÍ INŽENÝR PROJEKTU : ING. PAVEL ČUBA	
MÍSTO STAVBY: BEROUN - ZAVADILKA				
OBJEDNATEL: MĚSTO BEROUN, HUSOVO NÁM. 68, 266 43 BEROUN				
STAVBA: SPLAŠKOVÁ KANALIZACE BEROUN - ZAVADILKA			STUPEŇ PD	DZS
			ČÍSLO ZAKÁZKY	2020/130
			DATUM DOKONČENÍ	2/2022
			MĚŘÍTKO	1:5 000
VÝKRES : SITUAČNÍ VÝKRES ŠIRŠÍCH VZTAHŮ			ČÍSLO PŘÍLOHY	C.1.