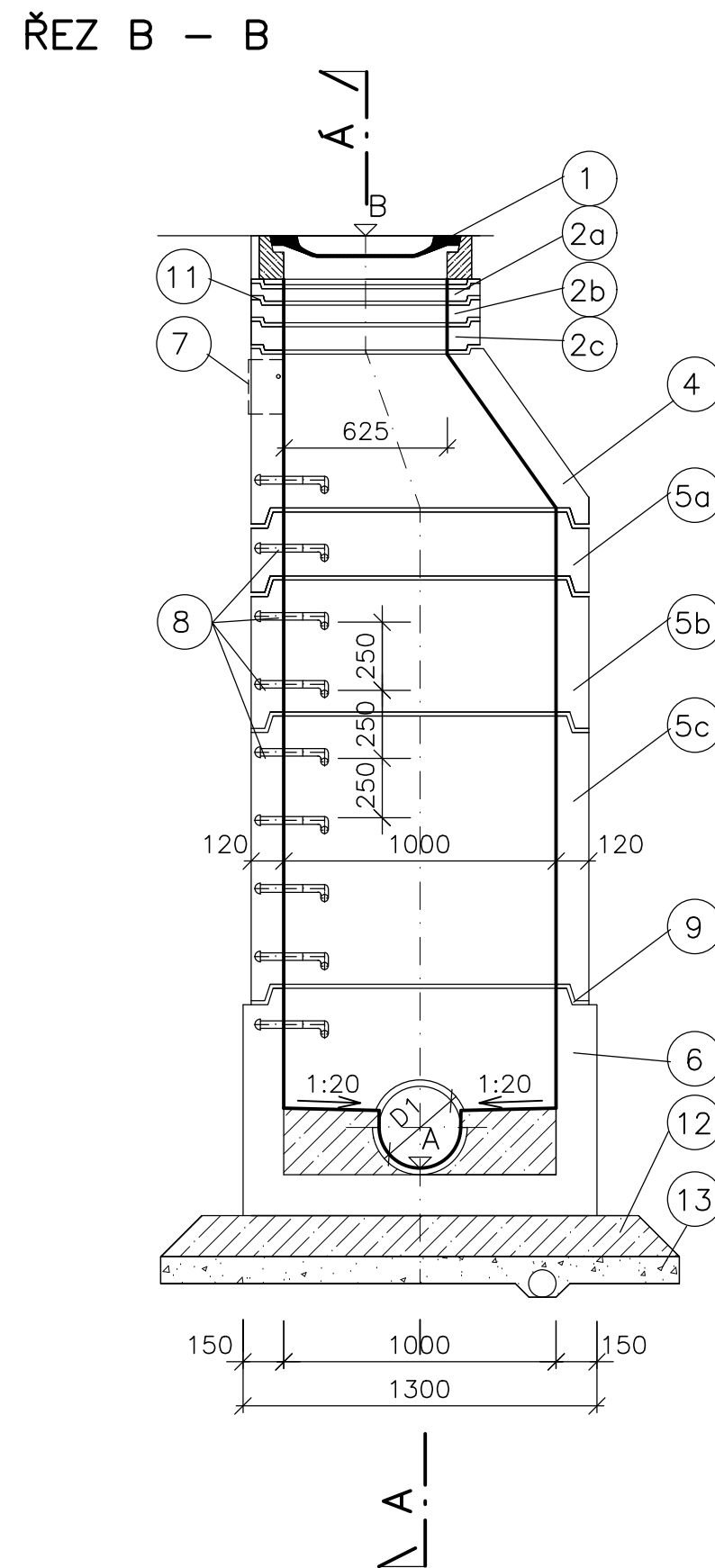
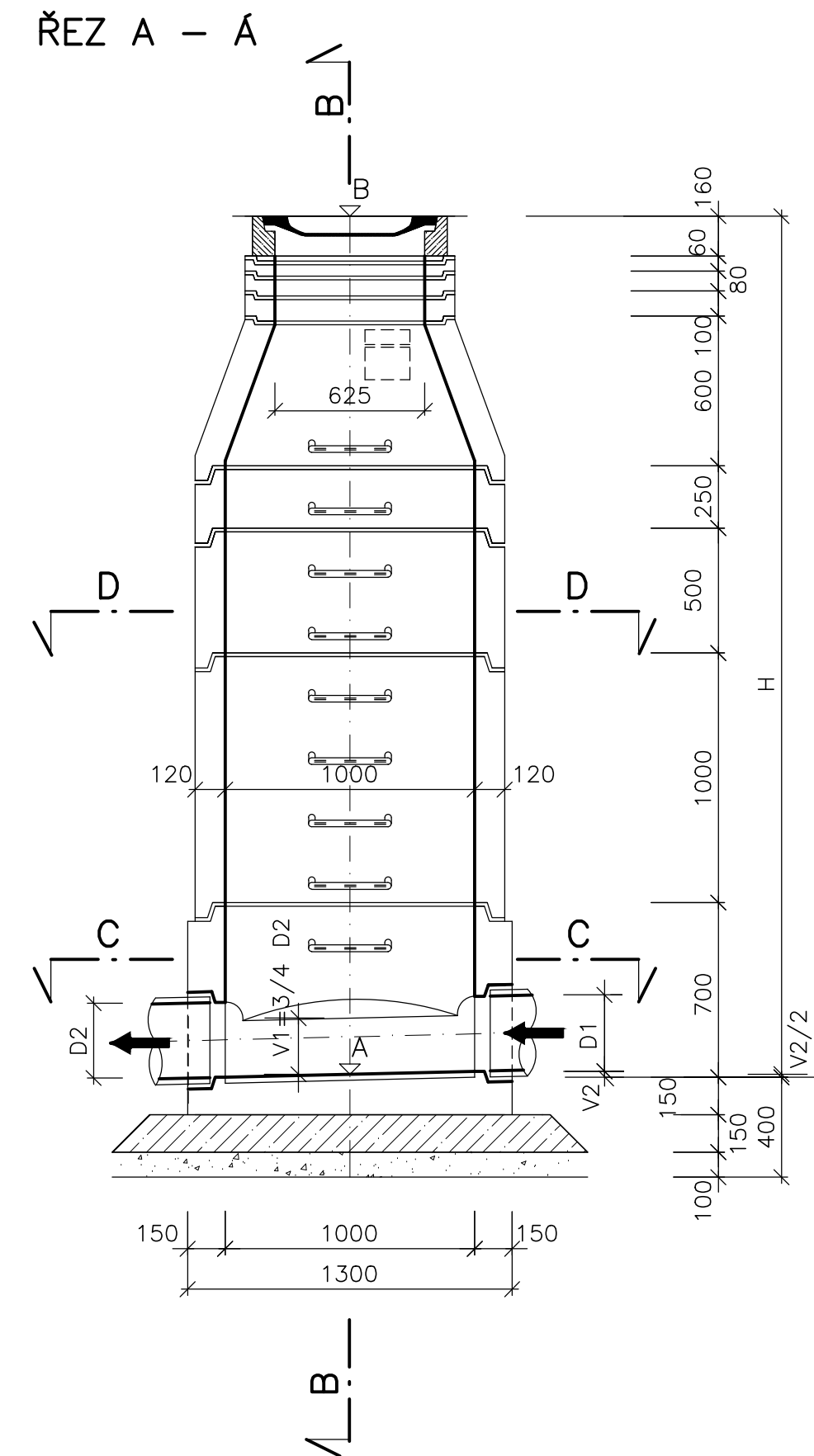
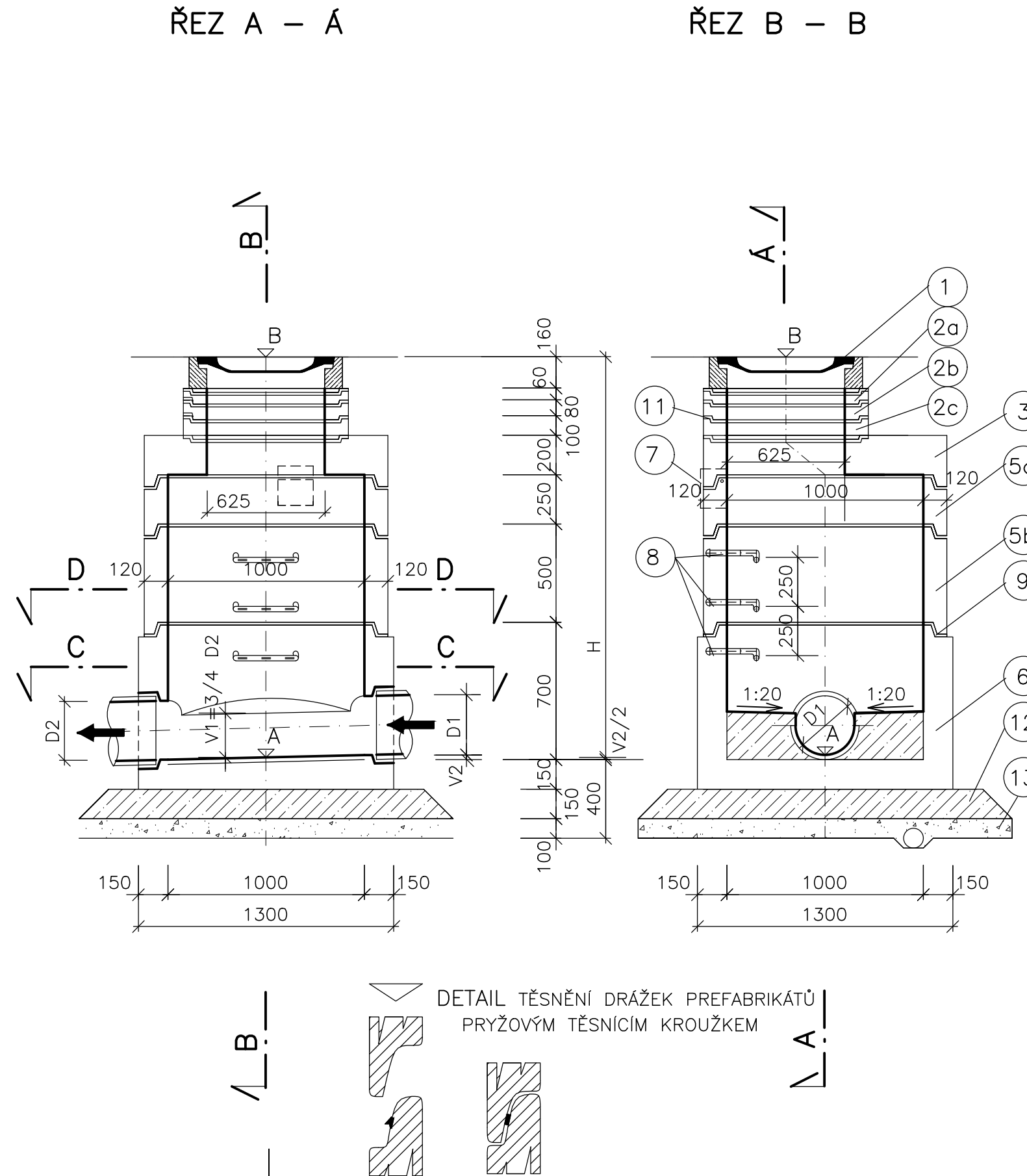


REVIZNÍ ŠACHTY

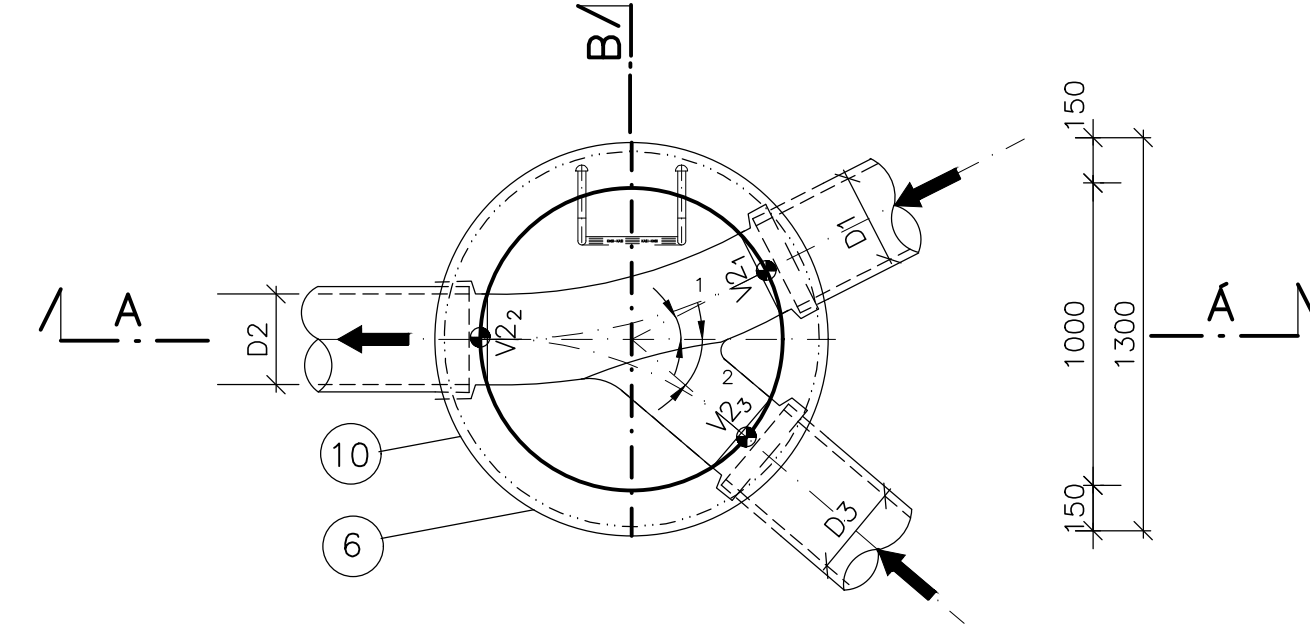
REVIZNÍ ŠACHTA "NORMÁLNÍ"



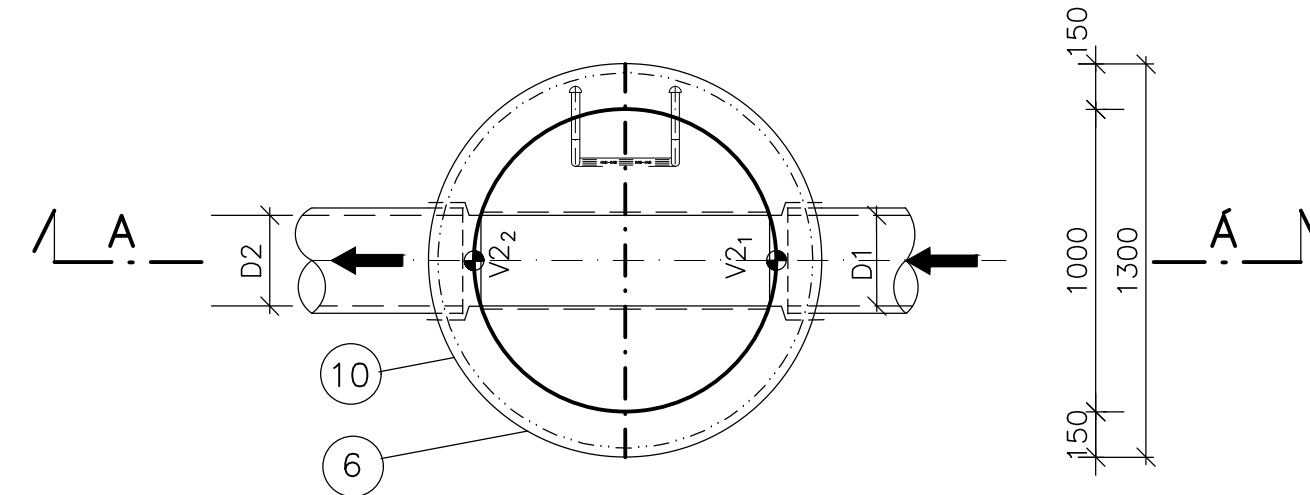
ŠACHTA "ZKRÁCENÁ" – PŘI MALÉM NADLOŽÍ



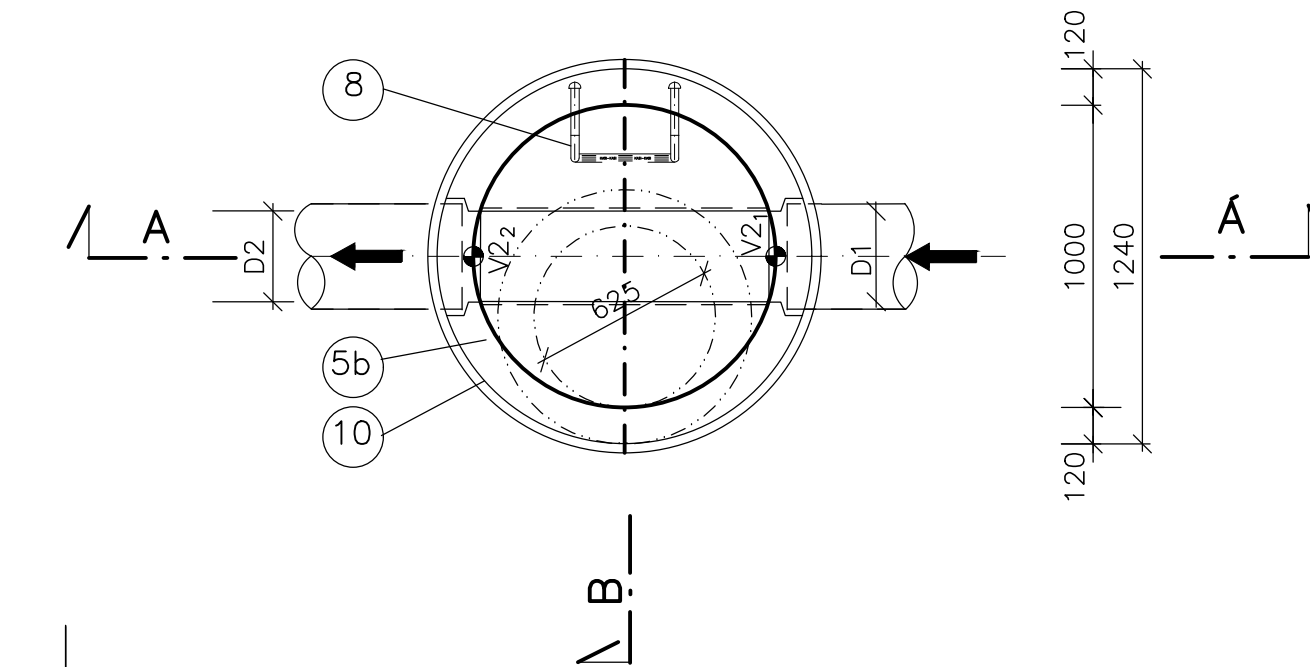
ŘEZ C–C PRO SPOJNOU A LOMOVOU ŠACHTU



PŮDORYSNÝ ŘEZ C–C



PŮDORYSNÝ ŘEZ D–D



LEGENDA

C.	OZNAČENÍ POLOŽKY
1	POKLAP S RÁMEM (LITINA, BETON) NA KANALIZAČNÍ ŠACHTY ø 600,VÝŠKY 160mm, PRO ZATÍŽENÍ 400kN
2a	VYROVNÁVACÍ BETONOVÝ PRSTENEC POD KANALIZAČNÍ POKLOP, S DŘÁŽKAMI – ø 625mm, VÝŠKY=80mm
2b	VYROVNÁVACÍ BETONOVÝ PRSTENEC POD KANALIZAČNÍ POKLOP, S DŘÁŽKAMI – ø 625mm, VÝŠKY=80mm
2c	VYROVNÁVACÍ BETONOVÝ PRSTENEC POD KANALIZAČNÍ POKLOP, S DŘÁŽKAMI – ø 625mm, VÝŠKY=100mm
3	KRYCÍ BETONOVÁ PŘECHODOVÁ DESKA S KRUHOVÝM OTVOREM ø 625mm, S HRDLEM
4	PŘECHODOVÁ BETONOVÁ KANALIZAČNÍ SKRUŽ ø 1000/625mm, VÝŠKY 600mm, S HRDLEM, SE STUPADLY
5a	ROVNÁ BETONOVÁ KANALIZAČNÍ SKRUŽ ø 1000mm, VÝŠKY 250mm, S HRDLEM, SE STUPADLY
5b	ROVNÁ BETONOVÁ KANALIZAČNÍ SKRUŽ ø 1000mm, VÝŠKY 500mm, S HRDLEM, SE STUPADLY
5c	ROVNÁ BETONOVÁ KANALIZAČNÍ SKRUŽ ø 1000mm, VÝŠKY 1000mm, S HRDLEM, SE STUPADLY
6	BETONOVÝ SPODEK KANALIZAČNÍ ŠACHTY ø 1000mm, S HRDLEM, SE STUPADLY
7	LITINOVÉ KAPSOVÉ STUPADLO DO ŠACHET (SOUČÁST DODÁVKY SKRUŽÍ)
8	LITINOVÉ ŽEBŘÍKOVÉ STUPADLO PODLE DIN 12 12 E (SOUČÁST DODÁVKY SKRUŽÍ)
9	TĚSNĚNÍ SPAR (HRDEL) BETONOVÝCH SKRUŽÍ A SPODKU TĚSNICÍM ELASTOMEROVÝM KROUŽKEM (SOUČÁST DODÁVKY–HRDEL)
10	OCHRANNÝ NÁTĚR VNĚJŠÍHO POVRCHU ASFALTOVOU EMULZÍ
11	CEMENTOVÁ MALTA MC 5
12	PROSTÝ BETON C 15/20 (PODKLADNÍ BETON, SPÁDOVÁNÍ DNA, OBETONOVÁNÍ ŠACHTY NAD HLADINU SPODNÍ VODY)
13	DRENAŽNÍ ŠTĚRK
14	TROUBA PVC DN 50 PRO PROTAŽENÍ TLAKOVÉHO POTRUBÍ
15	AUTOMATICKÝ ZAVZDUŠŇOVACÍ A ODVZDUŠŇOVACÍ VENTIL
16	VŘETENOVÉ HRADÍTKO DN 300 – SOUČÁST DODÁVKY PREFABRIKOVANÉ STAVITKOVÉ ŠACHTY

PROJEKTANT : PROJEKT IV s.r.o. PROJEKTOVÝ A INŽENÝRSKÝ ATELIER, JILEMNICKÁ 707, PRAHA 9–KBELY, 197 00 ATELIER: PRAHA 9, Bossova 98/B, 190 00, TEL.: 222584265			PROJEKT IV	
ZODP. PROJEKTANT ING. PAVEL ČUBA	VYPRACOVAL ING. EVA ŽYKOVÁ	KONTROLOVAL ING. JAROSLAV KNOTEK	HLAVNÍ INŽENÝR PROJEKTU : ING. PAVEL ČUBA	
MÍSTO STAVBY: BEROUN - ZAVADILKA OBJEDNATEL: MĚSTO BEROUN, HUŠOVO NÁM. 68, 266 43 BEROUN				
SPLAŠKOVÁ KANALIZACE BEROUN - ZAVADILKA			STUPEŇ PD	DZS
			ČÍSLO ZAKÁZKY	2020/130
VÝKRES : REVIZNÍ ŠACHTY			DATUM DOKONČENÍ	2/2022
			MĚŘÍTKO	1:25
			ČÍSLO PŘÍLOHY	D.1.1.6.1.