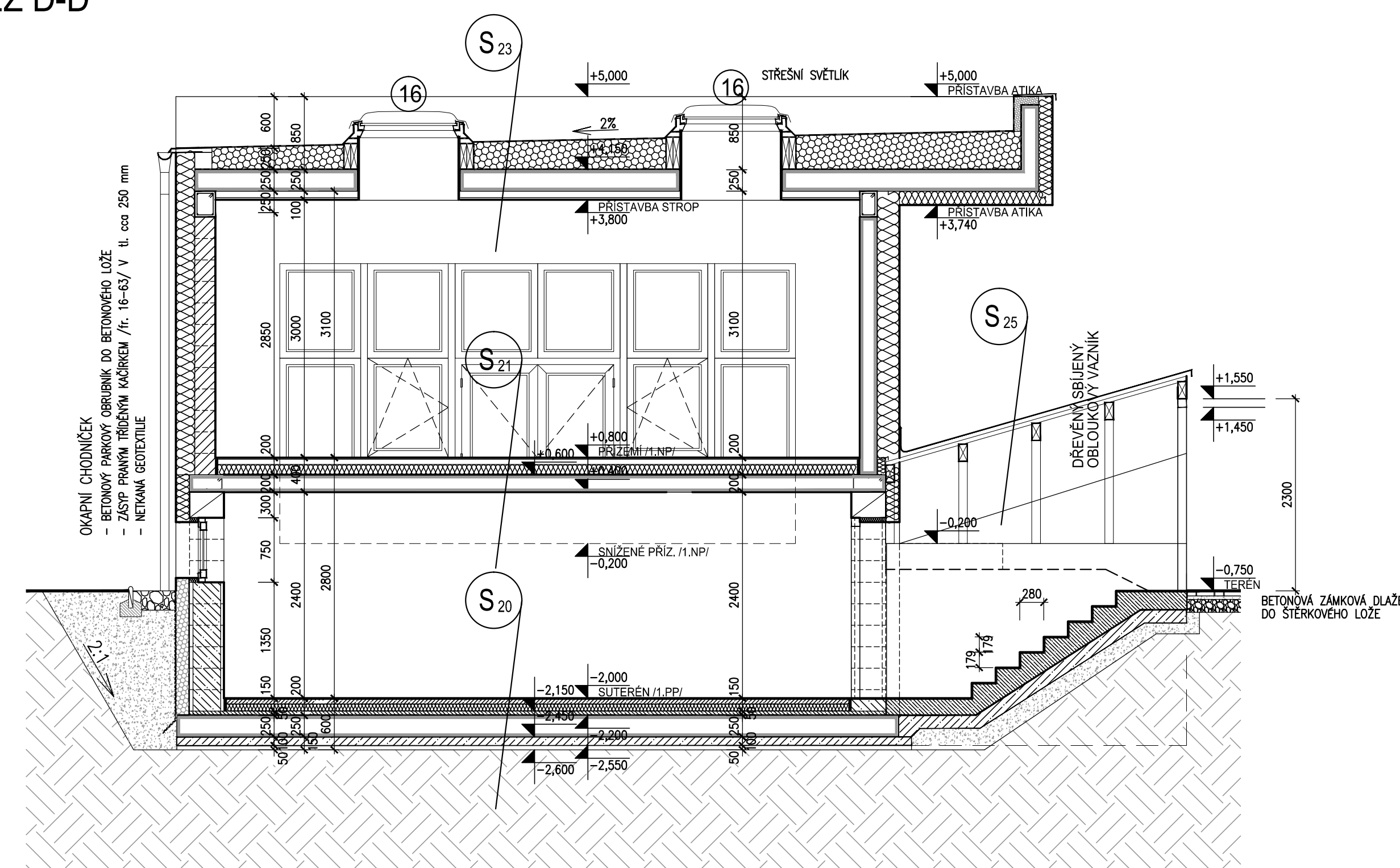


PŘÍČNÝ ŘEZ D-D



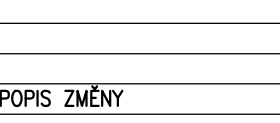
SOUSEDNÍ OBJEKT č.p. 190/10

LEGENDA MÍSTNOSTÍ ODDĚLENÍ II /2. NP/:

Číslo	ÚČEL MÍSTNOSTI	PLOCHA (m <sup>2</sup> )	PODLAHA	POZNÁMKA
1.09	JÍDELNÍ VÝTHAN	2,0	-	NEREZ KÁMNA + ŠACHTENÍ DVĚŘE STĚNY ŠACHTY VYBÍT
2.01	ŠCHODIŠTĚ	13,6	TERAZOVÉ SCHODIŠTĚ, STUPNĚ KERAMICKÁ DLAŽBA, PODSTĚ	KERAMOTOP SKOKL KEMOTOP ZABUDOVÁNÍ S DŘEVĚNÝM NÁCÍM
2.02	VÝSTUPNÍ HALL	22,6	KERAMICKÁ DLAŽBA	KERAMOTOP SKOKL
2.03	ŠATNA ODESL. II	17,9	POLSK. PKT. VINYL	PVC PODLAHNA SKL. ÚŠŤA BASTROVÝ POKRYTEL
2.04	UMÝVÁRNA, WC DĚTI	16,1	KERAMICKÁ DLAŽBA	KERAMOTOP OBRUB STĚN V = 2100 mm BASTROVÝ POKRYTEL
2.05	LEHNA, LERHANA II	106,8	POLSK. PKT. VINYL KOBECER = HRAZ. SOUKAČOV. NIT	PVC PODLAHNA SKL. ÚŠŤA KOB. OBRUB STĚN V. KANTY, SKOKL POKRYTEL
2.06	VÝDEJÍ STRAVY	6,5	KERAMICKÁ DLAŽBA	KERAMOTOP OBRUB STĚN V = 600 mm NOD SKL. PODPĚL
2.07	SKLAD POMŮCEK	10,0	POLSK. PKT. VINYL	PVC PODLAHNA SKL. ÚŠŤA
2.08	KANCELÁŘ	9,4	KOBECER	KOBECOVKA PODLAHNA SKL. ÚŠŤA
2.09	UKLID	4,3	KERAMICKÁ DLAŽBA	KERAMOTOP OBRUB STĚN V = 2100 mm
2.10	PŘEDSÍNĚ	1,8	KERAMICKÁ DLAŽBA	KERAMOTOP OBRUB STĚN V = 2100 mm
2.11	WC PERSONÁL	1,6	KERAMICKÁ DLAŽBA	KERAMOTOP OBRUB STĚN V = 2100 mm
2.12	ŘEDITELNA	29,9	KOBECER	KOBECOVKA PODLAHNA SKL. ÚŠŤA SKL. PODPĚL
2.13	PŘEDSÍNĚ	2,7	KERAMICKÁ DLAŽBA	KERAMOTOP OBRUB STĚN V = 2100 mm SKL. PODPĚL
2.14	SPRCHA	2,4	KERAMICKÁ DLAŽBA	KERAMOTOP OBRUB STĚN V = 2100 mm SKL. PODPĚL
2.15	WC PERSONÁL	2,1	KERAMICKÁ DLAŽBA	KERAMOTOP OBRUB STĚN V = 2100 mm SKL. PODPĚL

POZNÁMKA:

- LEGENDA MATERIÁLŮ a POZNÁMKA JE UVEDENA NA VÝKRESE č. D1.1. 19

		• PROJEKCE • ENGINEERING • REALIZACE STAVĚB
IČO: 0095 26091 DI: 145130	Datum: 10.10.2023 Projekt:	Datum: 10.10.2023 Projekt: