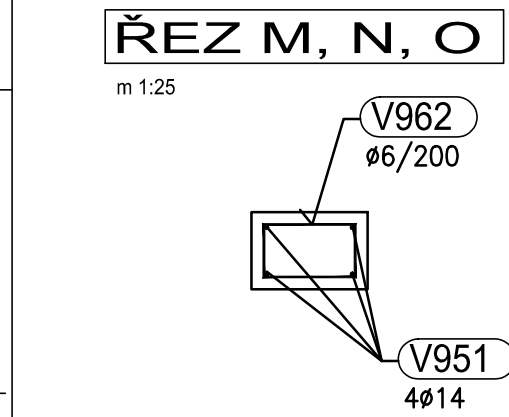
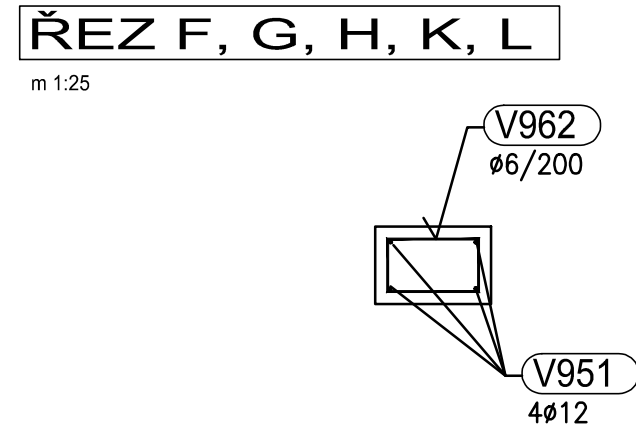
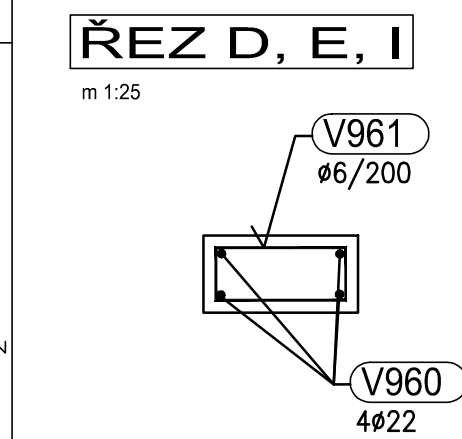



BETON C30/37 - XC4
OCEL B500B
KRYTÍ 40 MM



VEŠKERÉ ROZMĚRY JE NUTNÉ OVĚŘIT PŘÍMO NA STAVBĚ

IND	POPIS ZMĚNY	DATUM	PROVEDL
<div><div><div><ul style="list-style-type: none">• PROJEKCE• ENGINEERING• REALIZACE STAVEB</div></div><div><div><div>Odběratel</div><div>Zakázka</div></div><div><div>Město Beroun, Husovo nám. č.p. 68, 266 01 Beroun</div><div>MŠ VRCHLICKÉHO č.p. 63, BEROUN – PD</div></div></div></div>			
Stupeň Dokumentace pro realizaci stavby /DPS/		Datum 10/2021	Z.č. 4633 – 07 – 031
Objekt		Jednatel společnosti	Ing. Martin Dejdar
Část D. DOKUMENTACE OBJEKTŮ, TECHN. a TECHNOLOG. ZAŘÍZENÍ		Hlavní inženýr projektu	Ing. Martin Dejdar
Díl D1. DOKUMENTACE SO – D1.2. STAVEBNĚ KONSTRUKČNÍ ŘEŠENÍ		Projektant	Ing. Pavel Beran
Název výkresu		Formát	Číslo výkresu
VĚNEC POD VAZNÍKOVOU KONSTRUKCÍ STŘECHY – SCHÉMA VYZTUŽENÍ		2 A4	
		Měřítko 1:25	D1.2. 30
Soubor :		Datum vykreslení :	