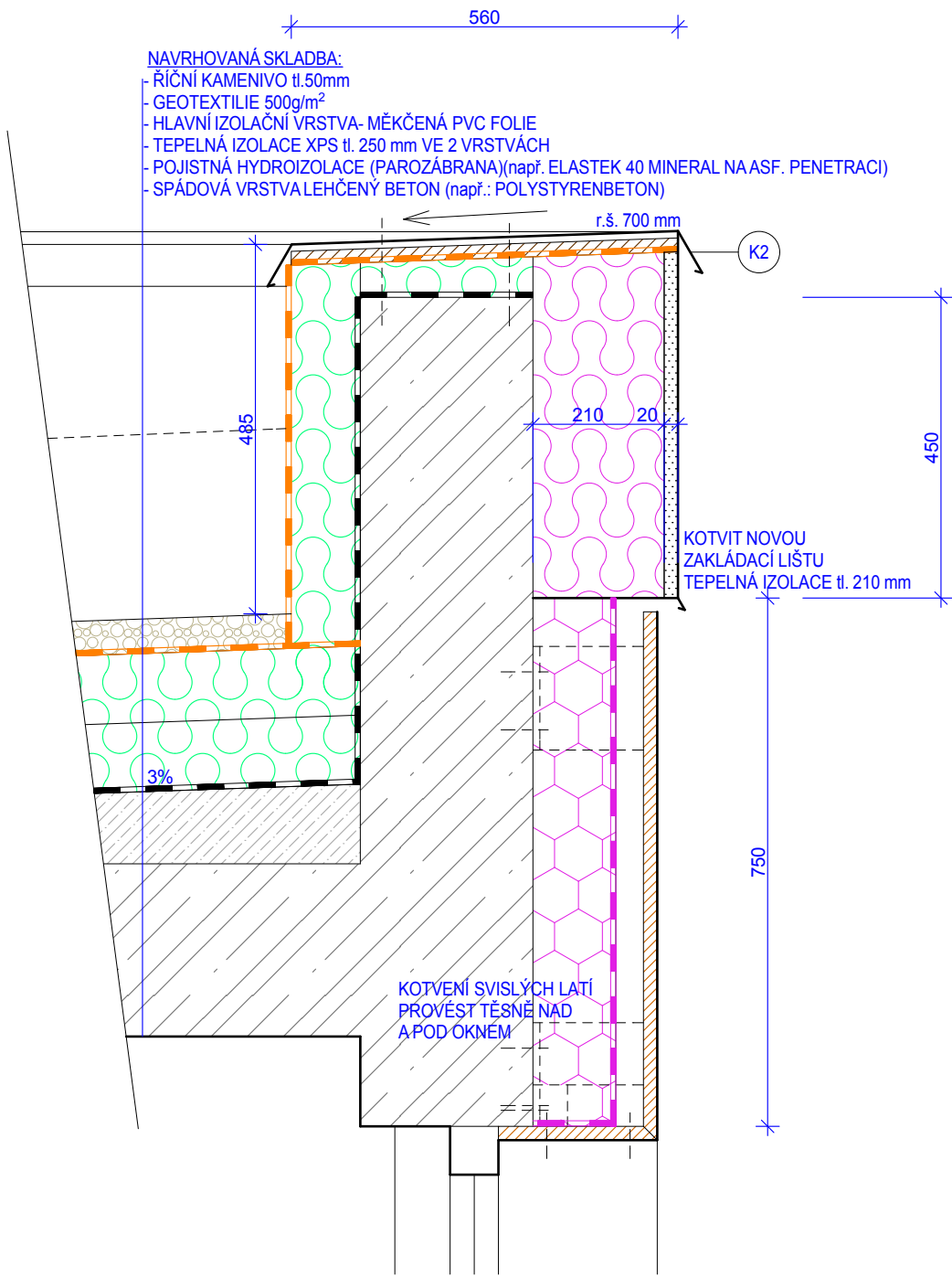


DETAIL NAVRHOVANÉ ATIKY:



TABULKA KLEMPÍŘSKÝCH PRVKŮ: TITANZINKOVÝ PLECH tl. 0,6 mm
K1 - PODOKENÍKY VČETNĚ VŠECH DOPLŇKŮ- r.š. 350mm, CELK. DL. 95 bm (BEZ PROŘEZU)
K2 - OPLECHOVÁNÍ ATIKY VČETNĚ VŠECH DOPLŇKŮ- r.š. 700 mm, CELK.DL. 160 bm (BEZ PROŘEZU)

OBJEKT 1:
STŘECHA CELK. PLOCHA: 256 m²
ATIKA CELK. DL.: 70 m


OBJEKT 2:
STŘECHA CELK.PLOCHA: 427 m²
ATIKA CELK. DL.: 90 m

OPRAVA VENKOVNÍ KRYTÉ CHODBY A OCELOVÉHO SCHODIŠTĚ NEJSOU SOUČÁSTÍ PD.

HYDROIZOLAČNÍ SYSTÉM NA BÁZI MĚKČENÉHO PVC DODAT VČETNĚ VŠECH DOPLŇKŮ VIZ. TECHNICKÁ ZPRÁVA A DŮSLEDNĚ DODRŽET TECHNOLOGICKÉ POSTUPY DANÉ VYBRANÝM VYROBCEM.

VPUSTĚ NAPŘ: TOPWET DETAIL VIZ. TECHNICKÁ ZPRÁVA
4 ks VČETNĚ VŠECH DOPLŇKŮ NAPŘ.: NEREZOVÉ ŠACHTY, OCHRANNÉHO KOŠE ATD.

OBJEKT 1 ±0,000 = 225,28
OBJEKT 2 ±0,000 = 226,00



RAM projekt ,s.r.o.

Architektonická a projektční kancelář

Jugoslávských partyzánů 24, 160 00 Praha 6 tel/fax: 233 343 463 info@ramprojekt.cz

investor		Město Beroun, Husovo náměstí 68, Beroun					
akce		Zateplení budov MŠ včetně nové střechy, Tovární 44, Beroun			stavební úřad		
stupeň		DPS	Beroun				
obsah		STŘECHA NAVRHOVANÝ STAV			měřítka	č.v.	
					1:100	06	
vedoucí projektant		Ing. Zora Havliková	spolupráce		Bc. Klára Seemannová	zak.číslo	18 011
zaměření		MgA. Adam Havlik, MgA. Michael Havlik				dat.	01/20