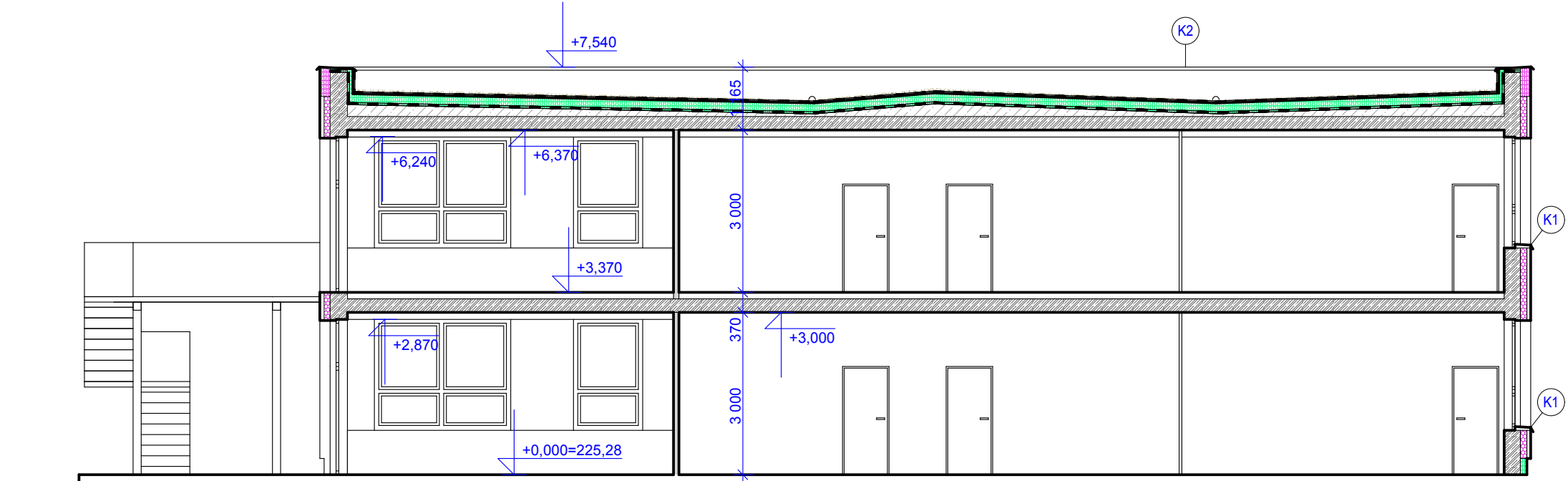
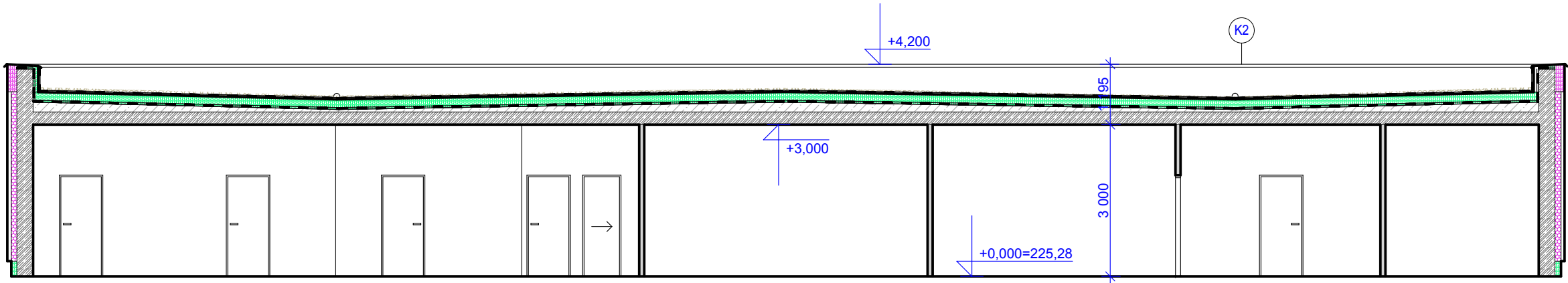


OBJEKT 1 - PODÉLNÝ ŘEZ



OBJEKT 2 - PODÉLNÝ ŘEZ



LEGENDA:

- STÁVAJÍCÍ KONSTRUKCE
- TEPELNÁ IZOLACE EPS
- MINERÁLNÍ TEPELNÁ IZOLACE
- TEPELNÁ IZOLACE XPS
- DŘEVĚNÉ OBLOŽENÍ- LAŤ 32/50-4000mm
- LEHČENÝ BETON (např.: POLYSTYRENBETON)
- ŘÍČNÍ KAMENIVO (f 16-32)
- HYDROIZOLAČNÍ SOUVRSTVÍ

TABULKA KLEMPÍŘSKÝCH PRVKŮ: TITANZINKOVÝ PLECH tl. 0,6 mm
K1 - PODOKENÍKÝ VČETNĚ VŠECH DOPLŇKŮ- r.š. 350mm, CELK. DL. 95 bm (BEZ PROŘEZU)
K2 - OPLECHOVÁNÍ ATIKY VČETNĚ VŠECH DOPLŇKŮ- r.š. 700 mm, CELK.DL. 160 bm (BEZ PROŘEZU)

ČISTÁ PLOCHA FASÁDY BEZ PROŘEZU OBJEKT 1 A 2:

KONTAKTNÍ SYSTÉM S OMÍTKOU: 267m²

SOKL: 110 m²

PROVĚTRÁVANÁ FASÁDA DŘEVO CELKEM: 365m²
Z TOHO - OBJEKT 1 MEZIOKENNÍ VLOŽKY 46 m²
- OBJEKT 2 MEZIOKENNÍ VLOŽKY 48 m²
- CELKEM MEZIOKENNÍ VLOŽKY 94 m²

OPRAVA VENKOVNÍ KRYTÉ CHODBY A OCELOVÉHO SCHODIŠTĚ NEJSOU SOUČÁSTÍ PD.

PROVĚTRÁVANÁ FASÁDA Z LATÍ SEVERSKÝ MODŘÍN 32/50 - 4000mm
DŘEVO OŠETŘIT PROTIHNILOBNÝM NÁTĚREM A 2x OLEJOVÝM NÁTĚREM
V ROZÍCH PRKNA ZAŘÍZNOUT POD ÚHLEM 45° S MEZEROU 3-5 mm

HYDROIZOLAČNÍ SYSTÉM NA BÁZI MĚKČENÉHO PVC DODAT VČETNĚ VŠECH DOPLŇKŮ(ROHY, MANŽETY, OKAPNICE, APOD.)
A DŮSLEDNĚ DODRŽET TECHNOLOGICKÉ POSTUPY DANÉ VYBRANÝM VÝROBCEM.

PRO ZATEPLENÍ BUDE POUŽIT CERTIFIKOVANÝ SYSTÉM JEDNOHO VÝROBCE, VČETNĚ VŠECH DOPLŇKŮ

OBJEKT 1 ±0,000 = 225,28
OBJEKT 2 ±0,000 = 226,00

<div><div></div><div><div>RAM projekt , s.r.o.</div><div>Architektonická a projekční kancelář</div><div>Jugoslávských partyzánů 24, 160 00 Praha 6 tel/fax: 233 343 463 info@ramprojekt.cz</div></div></div>					
investor		Město Beroun, Husovo náměstí 68, Beroun			
akce		Zateplení budov MŠ včetně nové střechy, Tovární 44, Beroun			stavební úřad
stupeň	DPS				Beroun
obsah		ŘEZY NAVRHOVANÝ STAV		měřítko	č.v.
				1:100	08
vedoucí projektant		Ing. Zora Havlíková	spolupráce	Bc. Klára Seemannová	zak.číslo 18 011
zaměření		MgA. Adam Havlík, MgA. Michael Havlík			dat. 01/20