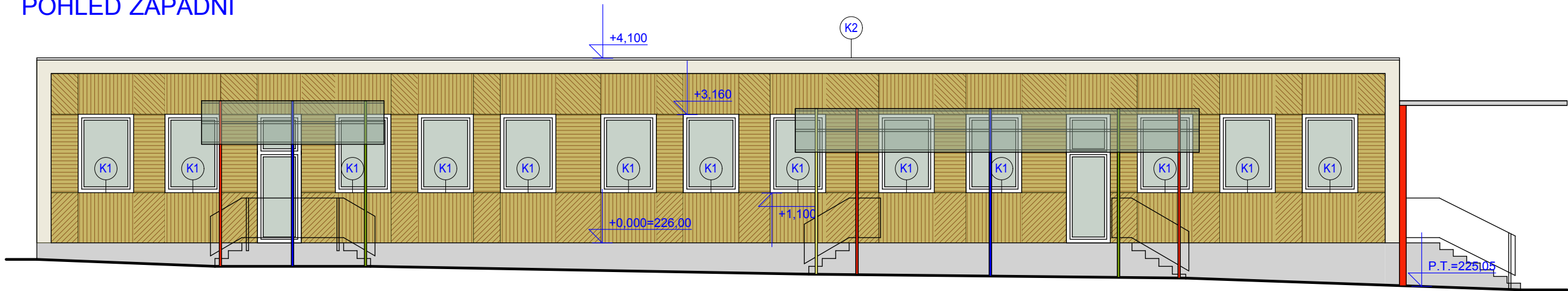
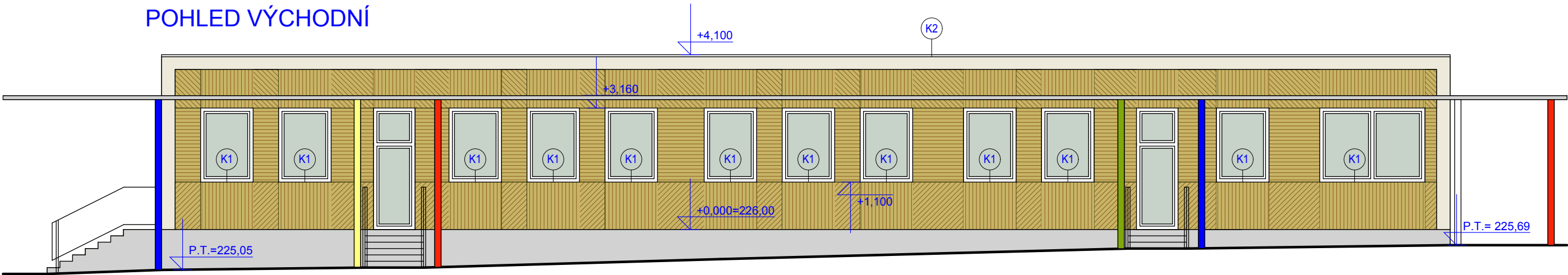


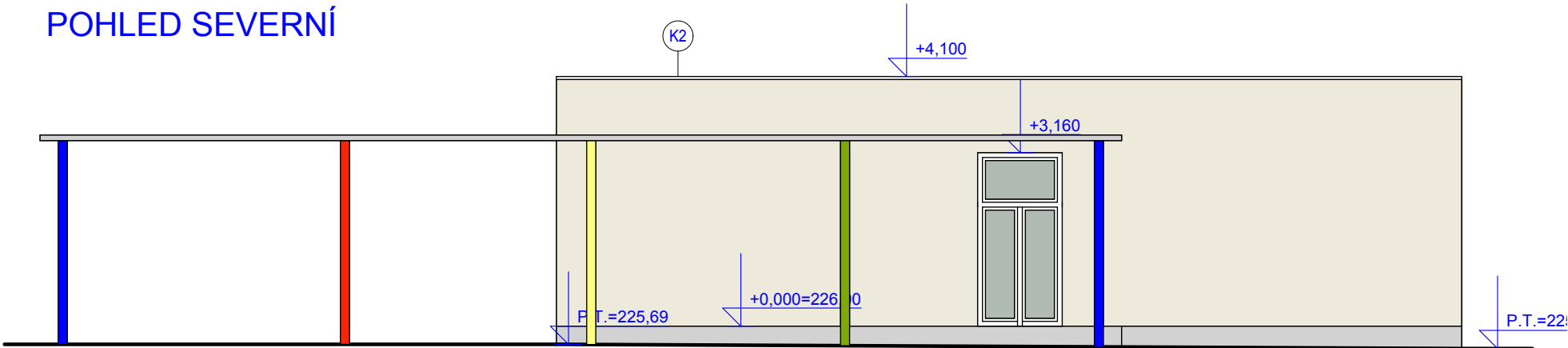
POHLED ZÁPADNÍ



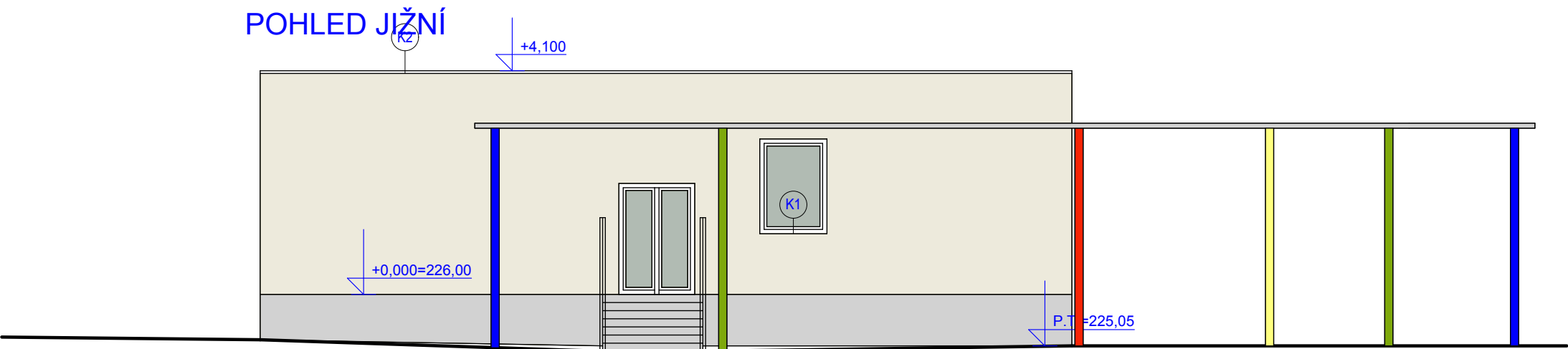
POHLED VÝCHODNÍ



POHLED SEVERNÍ



POHLED JIŽNÍ



**TABULKA KLEMPÍŘSKÝCH PRVKŮ:** TITANZINKOVÝ PLECH tl. 0,6 mm  
K1 - PODOKENIKY VČETNĚ VŠECH DOPLŇKŮ- r.š. 350mm, CELK. DL. 95 bm (BEZ PROŘEZU)  
K2 - OPLECHOVÁNÍ ATIKY VČETNĚ VŠECH DOPLŇKŮ- r.š. 700 mm, CELK.DL. 160 bm (BEZ PROŘEZU)

**ČISTÁ PLOCHA FASÁDY BEZ PROŘEZU OBJEKT 1 A 2:**

KONTAKTNÍ SYSTÉM S OMÍTKOU CELKEM: 267m<sup>2</sup>

SOKL: 110 m<sup>2</sup>

PROVĚTRÁVANÁ FASÁDA DŘEVO CELKEM: 365m<sup>2</sup>  
- Z TOHO - OBJEKT 1 MEZIOKENNÍ VLOŽKY 46 m<sup>2</sup>  
- OBJEKT 2 MEZIOKENNÍ VLOŽKY 48 m<sup>2</sup>  
- CELKEM MEZIOKENNÍ VLOŽKY 94 m<sup>2</sup>

OPRAVA VENKOVNÍ KRYTÉ CHODBY A OCELOVÉHO SCHODIŠTĚ NEJSOU SOUČÁSTÍ PD.

PROVĚTRÁVANÁ FASÁDA Z LATÍ SEVERSKÝ MODŘÍN 32/50 - 4000mm  
DŘEVO OŠETŘIT PROTIHNILOBNÝM NÁTĚREM A 2x OLEJOVÝM NÁTĚREM  
V ROZÍCH PRKNA ZAŘÍZNOUT POD ÚHLEM 45° S MEZEROU 3-5 mm

KOVOVÉ PRVKY NA NOVÉ FASÁDĚ (POŽÁRNÍ ŽEBŘÍKY) NOVĚ NATŘÍT 2x NÁTĚR,  
ODSTÍN UPŘESNÍ PROJEKTANT PŘED PROVEDENÍM PODLE VYBRANÉHO VÝROBCE

**OBJEKT 1 ±0,000 = 225,28**

**OBJEKT 2 ±0,000 = 226,00**

<div></div> <div><div>RAM projekt , s.r.o.</div><div>Architektonická a projekční kancelář</div><div>Jugoslávských partyzánů 24, 160 00 Praha 6    tel/fax: 233 343 463 info@ramprojekt.cz</div></div>						
investor		Město Beroun, Husovo náměstí 68, Beroun				
akce		Zateplení budov MŠ včetně nové střechy, Tovární 44, Beroun				stavební úřad
stupeň	DPS					Beroun
obsah		OBJEKT 2 - POHLEDY			měřítko	č.v.
		NAVRHOVANÝ STAV			1:100	12
vedoucí projektant		Ing. Zora Havlíková	spolupráce	Bc. Klára Seemannová	zak.číslo	18 011
zaměření		MgA. Adam Havlík, MgA. Michael Havlík				dat. 01/20