

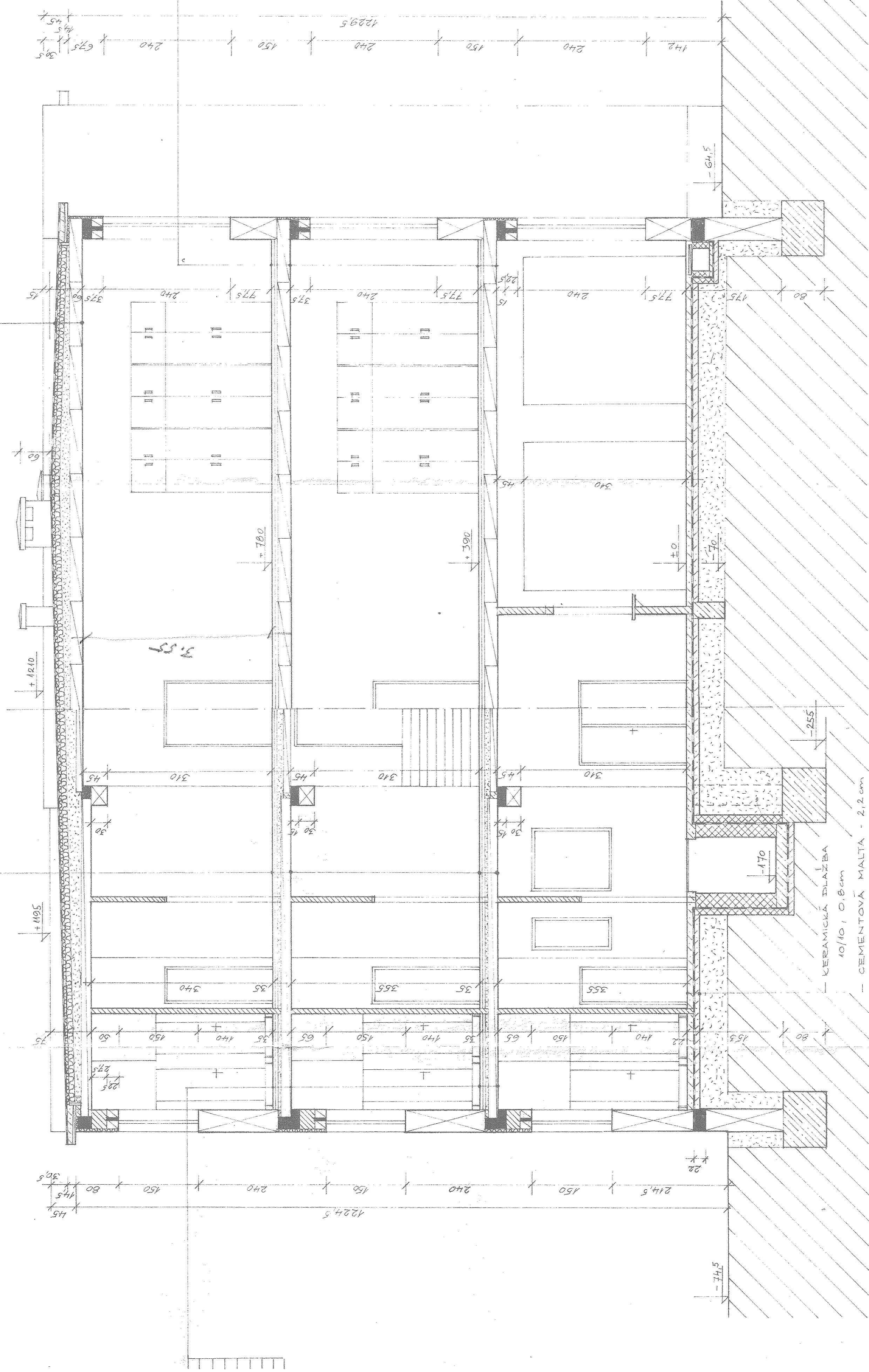
ŘEZ B-B'

- PVC S PODLOŽKOU 0,5cm
- CEMENTOVÝ POTÉR 2cm
- BETON. MAZANINA 5cm
- LEPENKA 0,2cm
- FIBREX 1cm
- PÍSEK 1cm
- ŠKVARA PROSÁTÁ 0,3cm
- STROPNÍ PANEĽ 19cm
- PPD 41/13

- OCHRANNÝ NÁTĚR EUBOLEM ES
- ŽIVICHA KRYTINA ARABIT, BITAGIT 1cm
- DESKY UZD BODOVĚ PŘILEPENÉ ASFALTEM 5cm
- DESKY PLYNOSILIKÁT 10cm S VĚTRACÍMI KANÁLKAMI
- VIZ. VÝKRES STŘECHY
- ŠKVAROVÝ NÁSYP VE STŘEDU 6,5 - 20cm
- STROPNÍ PANEĽ SPIROLL, PPD 710/306 - 25cm

- KERAMICKÁ DLAŽBA 10/10 - TL 0,8cm
- CEMENT MALTA TL 2,2cm
- ALP. ARABIT 0,5cm
- BETON. MAZANINA 6cm
- LEPENKA 0,2cm
- FIBREX 1cm
- PÍSEK 1cm
- ŠKVARA 4,3cm
- STROPNÍ PANEĽ TL 19cm
- PPD 41/13

- PVC S PODLOŽKOU 0,5cm
- CEMENTOVÝ POTÉR 2cm
- BETON. MAZANINA 5,3cm
- LEPENKA 0,2cm
- FIBREX 1cm
- PROSÁTÝ PÍSEK 1cm
- STROPNÍ PANEĽ SPIROLL - 25cm
- PPD 710/306



Upraveno byla ověřeno ve stavebním
a je v souladu s projektem stavby
výst. 12.12.1982 - 332/1-60/80
dne 12.12.1982
M. Kozák
odbor výstavby
[11]

ŽAD. PROJEKTANT	VYPRACOVAL	KONTROL	KONTROLOVAL	STAVBA	PRŮBĚH
J. VONKOVÁ	M. SVOBODOVÁ	J. VONKOVÁ		BEROUM II. DŘEŽSKÁ 196	
KRAJ	STŘEDOCESKY	ONV	BEROUM	DALM	8/82
STAVBA	MEZUN. BEROUM			UCR	J.P.
				OS. ZÁKLADY	167/82
				OS. AKCH	1766
				POC. FORM	1014
				NEHTNO	OS. VÝSTAVBA
					1-50
					A-08

ŘEZ B-B'