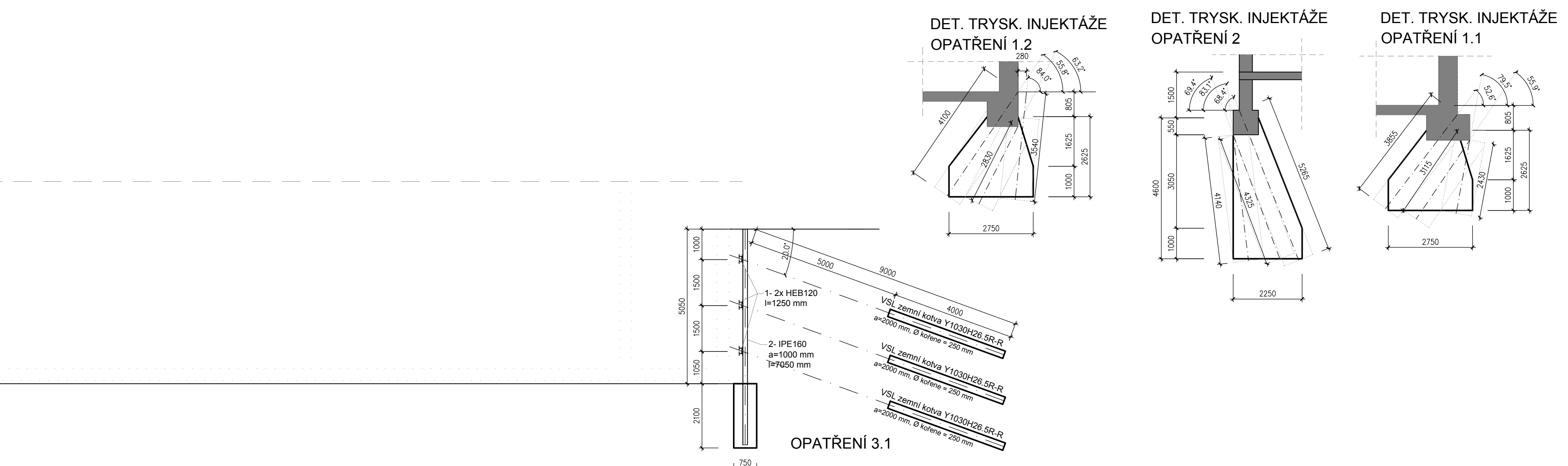
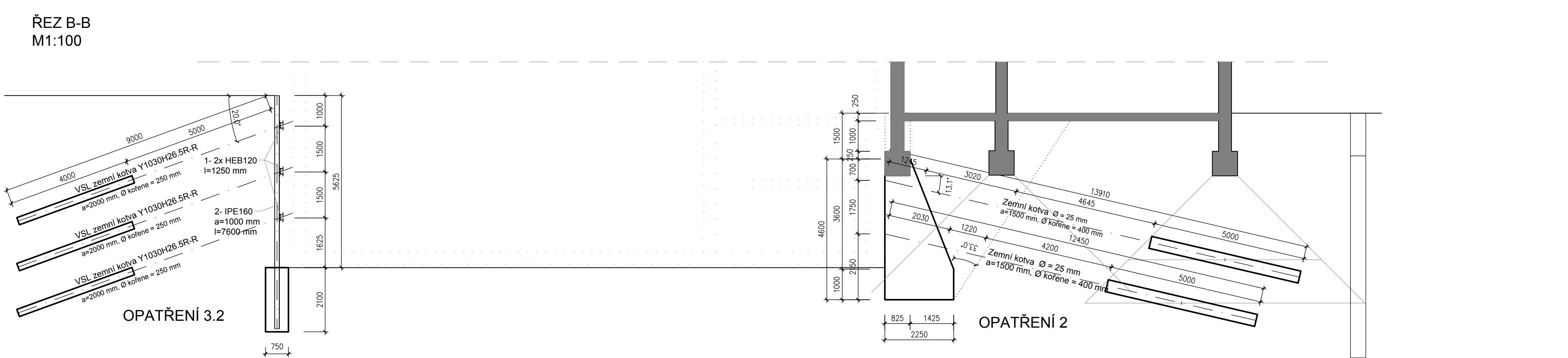
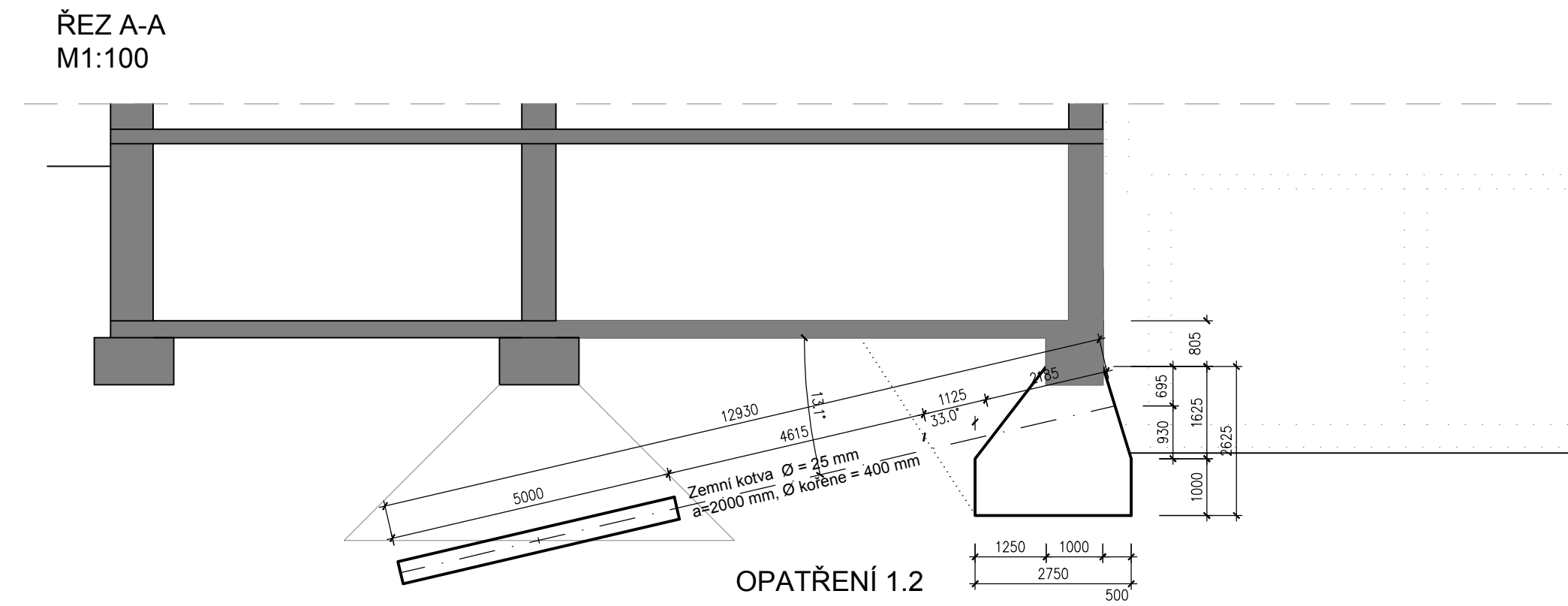
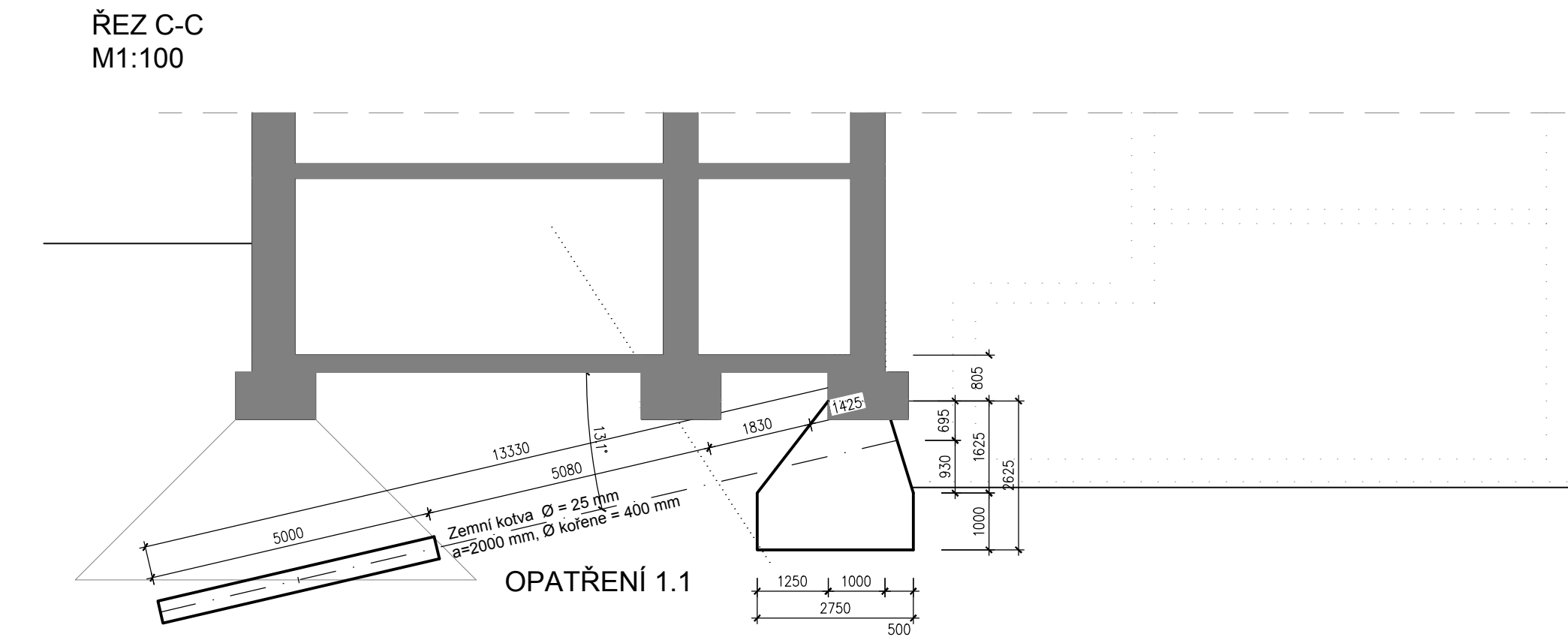
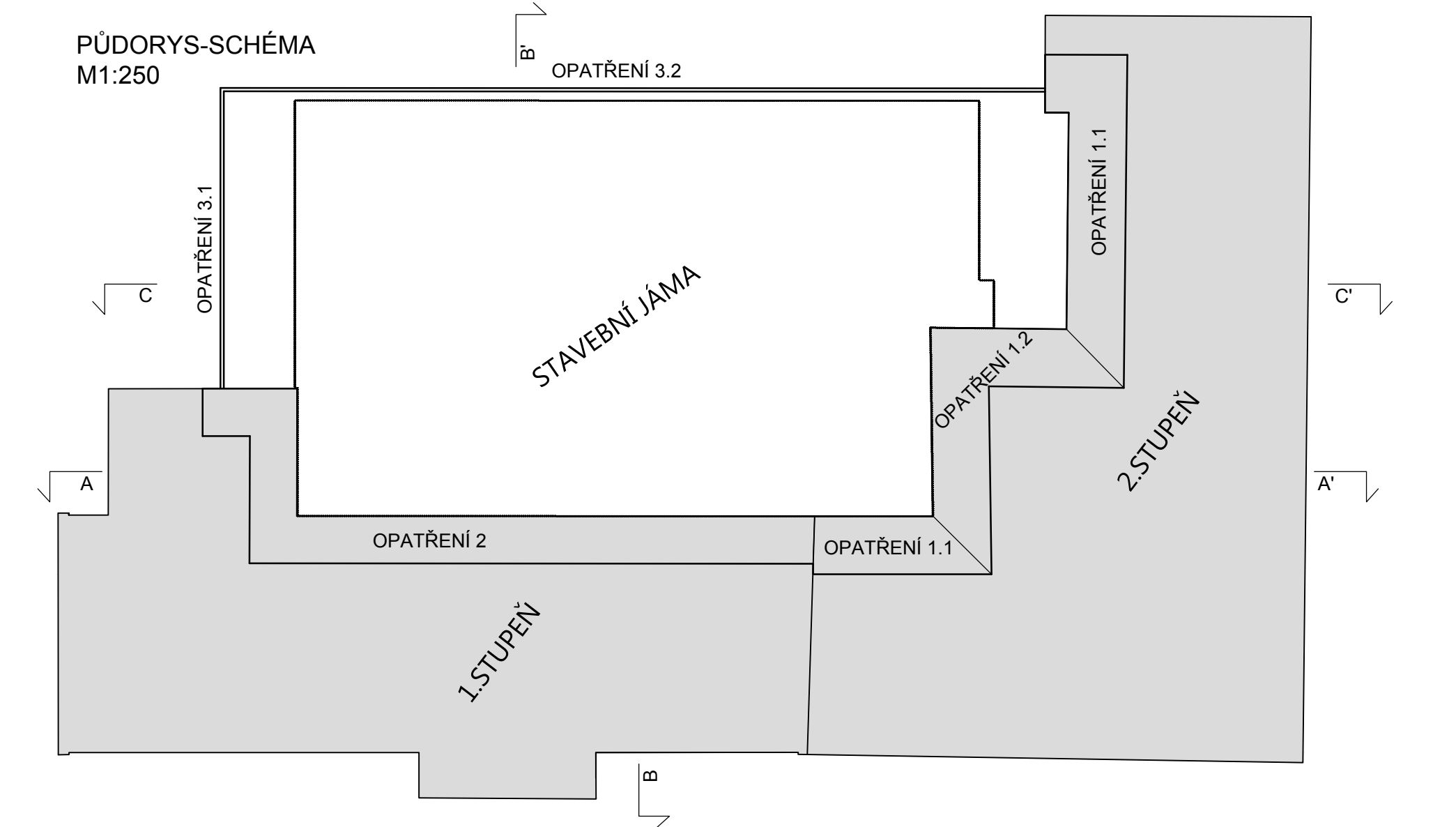


ZAJIŠTĚNÍ STAVEBNÍ JÁMY



- POZNÁMKY:**
- 1) TENTO VÝKRES NESLOUŽÍ JAKO VÝROBNÍ DOKUMENTACE
 - 2) GEOMETRICKÉ TOLERANCE DLE ČSN EN 13670, VČETNĚ PŘÍLOH G
 - 3) V PŘÍPADĚ NEJASNOSTÍ KONTAKTUJTE STATIKA
 - 4) NÁVRH BYL PROVEDEN DLE ČSN EN 1992

MATERIÁLY:
BETON C25/30
BETONOVÁ VÝZTUŽ B500B
OCEL S235

PROJEKTOVÝ POČÁTEK
0,000 = 226,55 m.n.m.

HLAVNÍ INŽENÝR PROJEKTU	Ing. Miroslav Poláček	statika dynamika architektura • komplexní stavební projekce W: www.statika-dynamika.cz • T: +420 608 267 712	
ZODPOVĚDNÝ PROJEKTANT	Ing. Miroslav Poláček		
NÁVRH	Ing. Marek Jiráček	PŘÍSTAVBA ZÁKLADNÍ ŠKOLA BEROUN – ZÁVODÍ, KOMENSKÉHO 249	
INVESTOR	Město Beroun Husovo nám. 68, 266 01 Beroun		
MÍSTO STAVBY	Č. PARCELY: St. 963/1, 591/2, 591/24, St. 963/2 KRAJ: Středočeský	KÚ: BEROUN	
OBJEKT	SO-01	D.1.2 STAVEBNÍ-KONSTRUKČNÍ ŘEŠENÍ	
CLASIFIKACE PD			
OBSAH VÝKRESU			
ZAJIŠTĚNÍ STAVEBNÍ JÁMY		DATUM: 04/2018	ZAKAZOVNÍ ČÍSLO GP: 17-138-23-4
		FORMÁT: 340x715	PARTE: 17-138-23-4
		STUPĚŇ PD: DSP	ČÍSLO VÝKRESU: D.1.2.2
			-22