

# LEGENDA

STÁVAJÍCÍ OBJEKTY V AREÁLU ŠKOLY  
STÁVAJÍCÍ OBJEKTY V AREÁLU ŠKOLY - BOURANÉ  
(SAMOSTATNÝ PROJEKT)  
OBJEKTY STÁVAJÍCÍ

NOVÁ PŘÍSTAVBA SO.01

SCHODIŠTĚ, VÝTAH

RAMPA

VENKOVNÍ HRŠTĚ - SKOK DALEKÝ

VENKOVNÍ HRŠTĚ

ZÁMKOVÁ DLAŽBA

AREÁL ŠKOLY

## LEGENDA SÍTÍ

VODOVOD

KANALIZACE GRAVITAČNÍ

CETIN

VEDENÍ NN

PLYN

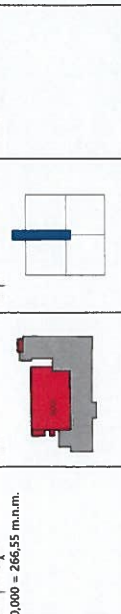
## AREÁLOVÝ ROZVOD NOVÝ

KANALIZACE DEŠŤOVÁ AREÁLOVÝ ROZVOD

## DOTČENÉ PARCELY

Vlastník	Katastrální území	Parcelní číslo	Druhí přesahující parcelní kůstku související	Výměra (m²)
Město Beroun, Husovo nám. 68, Beroun-Čechov, 26601 Beroun	Beroun 602606	3/ 591/1	Zastavěná plocha a nádv. 1	1952
Město Beroun, Husovo nám. 68, Beroun-Čechov, 26601 Beroun	Beroun 602606	591/2	Ostatní plocha	1132
Město Beroun, Husovo nám. 68, Beroun-Čechov, 26601 Beroun	Beroun 602606	591/24	Zahrada	268
Město Beroun, Husovo nám. 68, Beroun-Čechov, 26601 Beroun	Beroun 602606	51 591/2	Zastavěná plocha a nádv. 1	64

0,000 = 266,55 m.n.m.

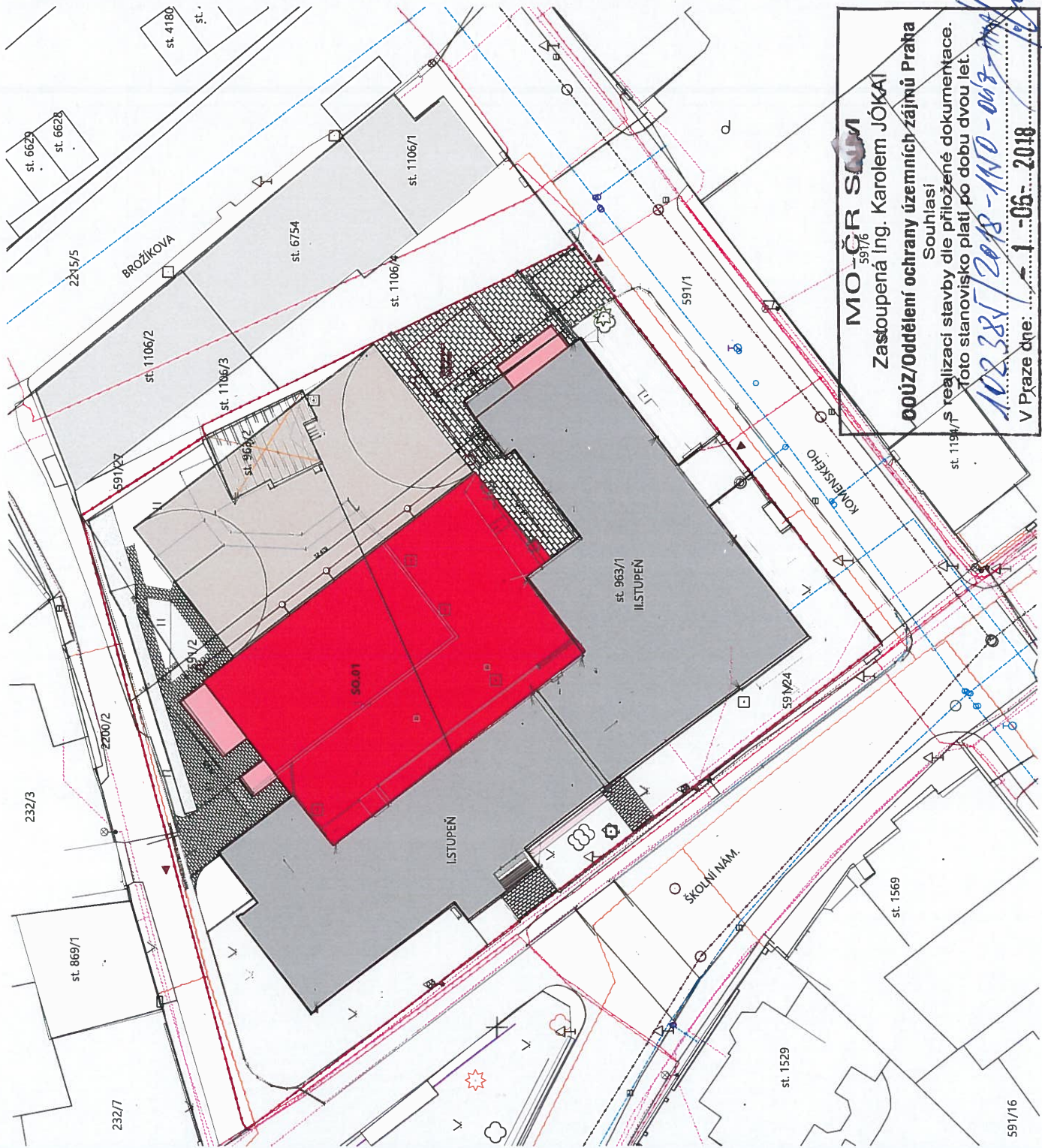


**statika** dynamika  
architektura - kompletní stavební projekce

PŘÍSTAVBA ZÁKLADNÍ ŠKOLA BEROUN - ZÁVODÍ, KOMENSKÉHO 249

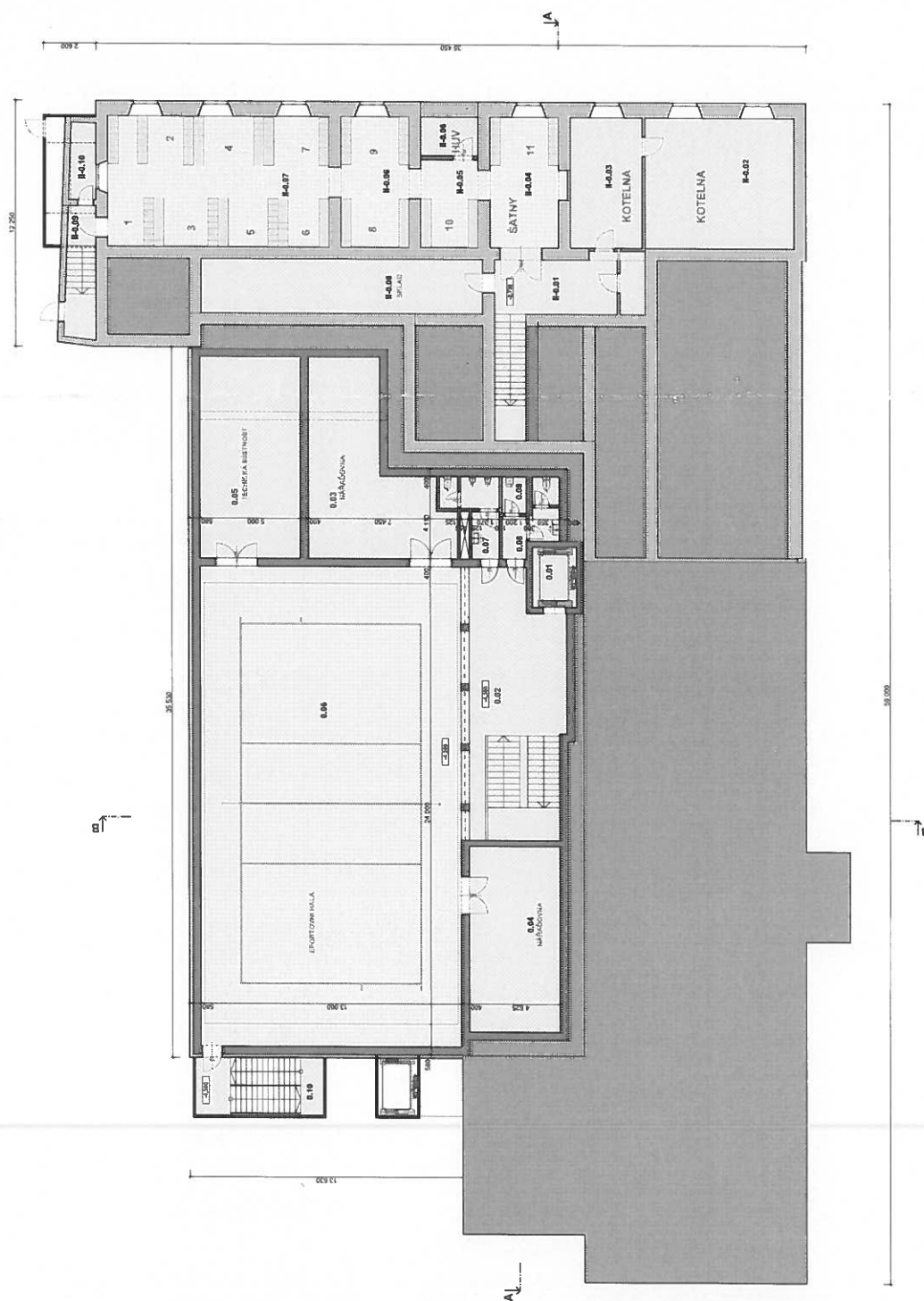
17-138-23-3  
C SITUACNÍ VÝKRES  
DUR 1:250  
03

## KOORDINAČNÍ SITUACNÍ VÝKRES



**MOČR S.A.**  
Zastoupená Ing. Karlem JOKAI  
Souhlasí  
S realizací stavby dle přiložené dokumentace.  
Toto stanovisko platí po dobu dvou let.  
10.2.2018  
V Praze dne: 1.05.2018

č.	Název matnosti	Plocha (m <sup>2</sup> )
001	CHODBA	6,30
002	CHODBA	6,109
003	NÁMŮSTNÍ	51,20
004	TECHNICKÁ MÍSTNOST	43,32
005	TECHNICKÁ MÍSTNOST	31,65
006	WC	8,95
007	WC	8,95
008	WC	7,74
009	WC	2,80
010	SCHODIŠTE	16,59
011	CHODBA	34,44
012	CHODBA	34,44
013	KOTLOVNA	23,20
014	SÁVNA	21,00
015	SÁVNA	13,13
016	SÁVNA	5,52
017	SÁVNA	21,00
018	SÁVNA	72,00
019	SCHODIŠTE	8,95
020	SÁVNA	4,97

[illegible]