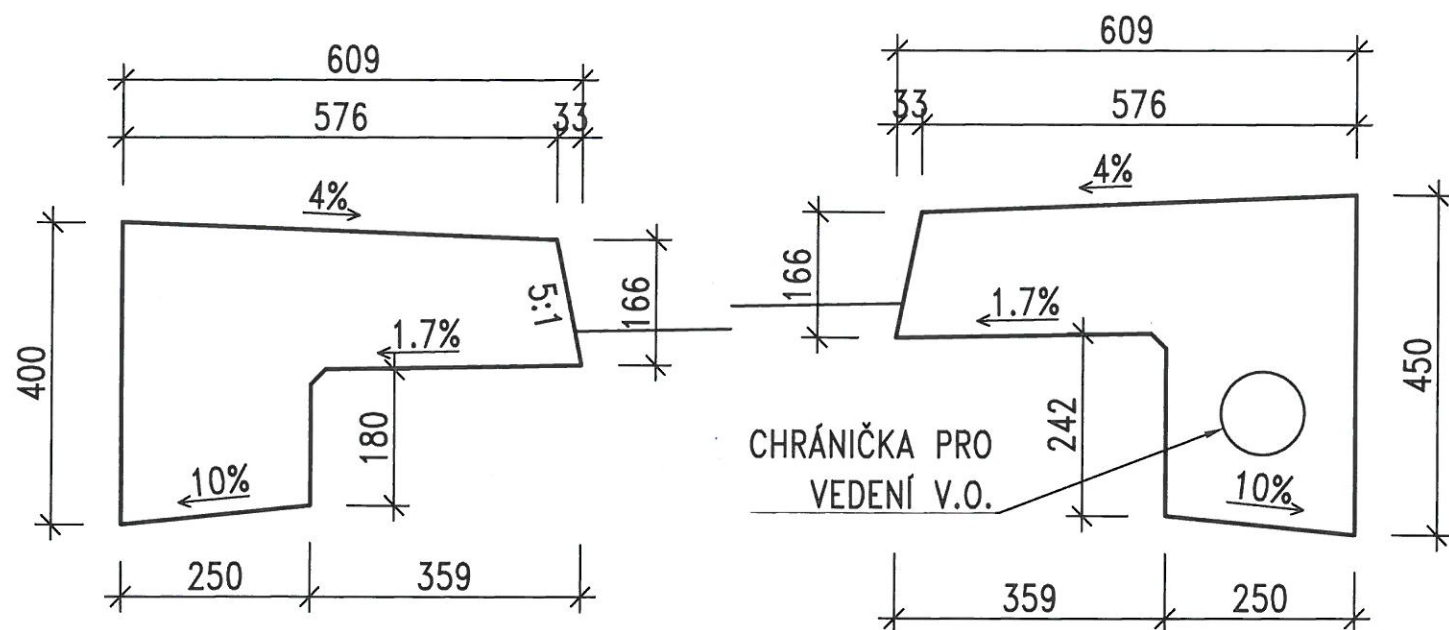


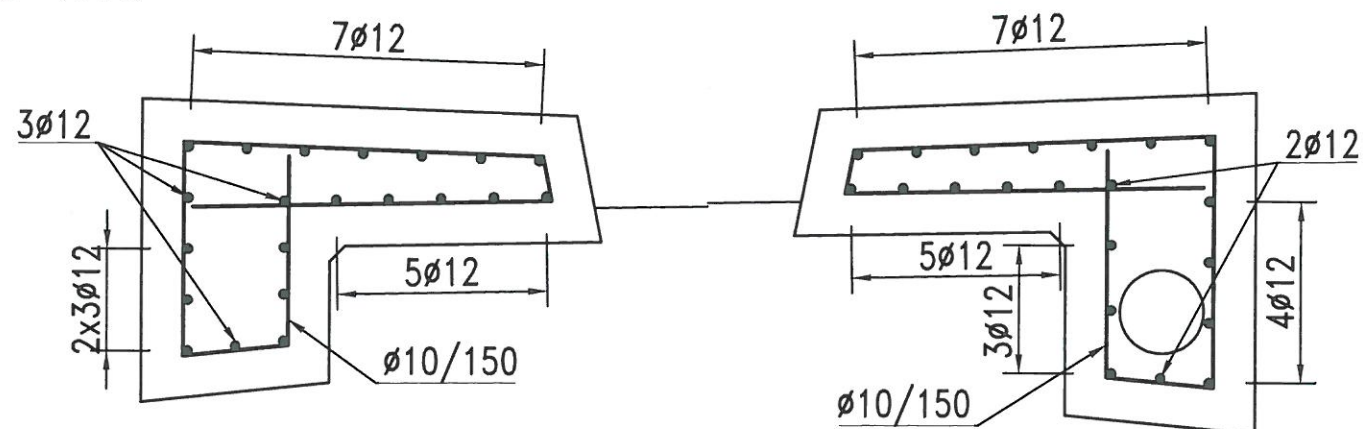
# TVAR PRAVĚ ŘÍMSY

M 1:10



# PRAVÁ ŘÍMSA

M 1:10



## BETON

## ŘÍMSY

C 30/37 XF4

# BETONÁŘSKÁ VÝZTUŽ

## KRYTÍ

Dokumentace byla ověřena  
v řízení podle stavebního  
zákonu a je přílohou  
k rozhodnutí č.j. MBE / 16  
ze dne

Městský úřad Beroun  
odbor dopravy a správních agend

08-01-2018

## POZNÁMKY

- VŠECHNY HRANY BETONOVÝCH KONSTRUKCÍ ZKOSIT 20/20mm, NENÍ-LI UVEDENO JINAK
- VÝZTUŽ KĚTOVÁNA NA VNĚJŠÍ POVRCH
- VEŠKERÁ VÝZTUŽ JE VÁZANÁ
- ZAKŘIVENÍ VÝZTUŽE SE PROVEDE DLE NORMY ČSN EN 1992-1-1 ČL. 8.3

Situační výkres (dokumentace) je součástí rozhodnutí o umístění stavby

Číslo MBE 57994 2017 VÝST...  
21.1. 2012


Městský úřad Beroun  
odbor výstavby

**Výškový systém:**


**Bpv**

Souřadnicový systém: S-JTSK

Číslo zakázky:	16 243 00	HIP:	
Schválil:	Ing. Václav HVÍZDAL	Zodp. projektant:	Ing. Martin HAVLÍK
	<i>Hruše</i>	241096747, mha@pontex.cz	<i>Hruše</i>
Tech. kontrola:	Ing. Petr DRBOHLAV	Vypracoval:	Jakub ZIGMUND
241096753, pdr@pontex.cz	<i>Drbohlav</i>	241096745, jzi@pontex.cz	<i>Zig</i>



Praha 4, Bezová 1658, 147 14  
tel: +420 241096735 fax: +420 244461038

Objednatel:	Město Beroun	Obec:	Beroun	Kraj:	Středočeský
Akce:	LÁVKA PŘES D5 A LITAVKU			Datum	Stupeň
				11/2016	<b>PDPS</b>
				Souprava	Č. přílohy
Příloha:	ŘÍMSY – TVAR A VÝZTUŽ				C.3