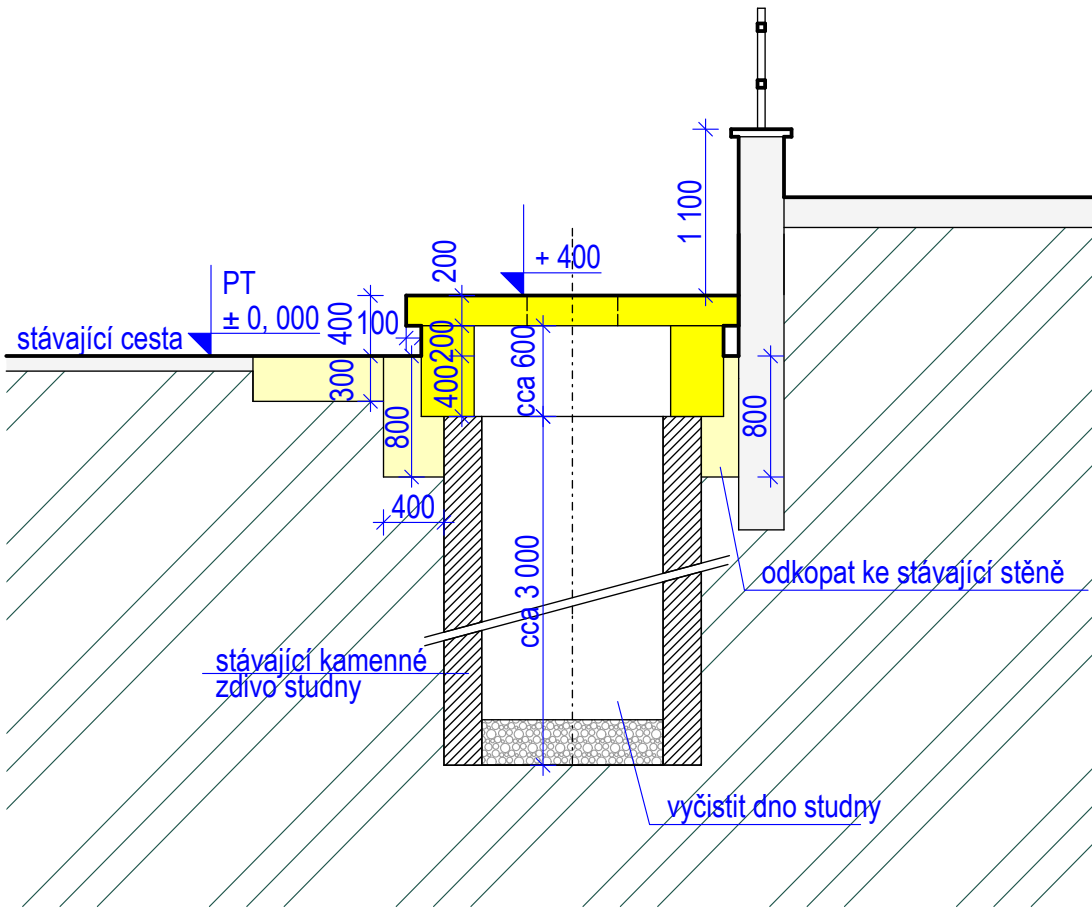
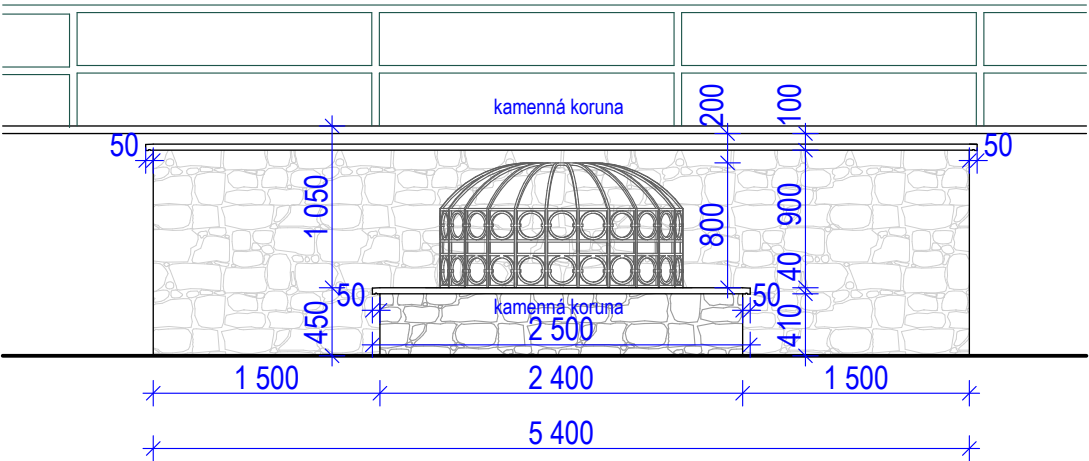


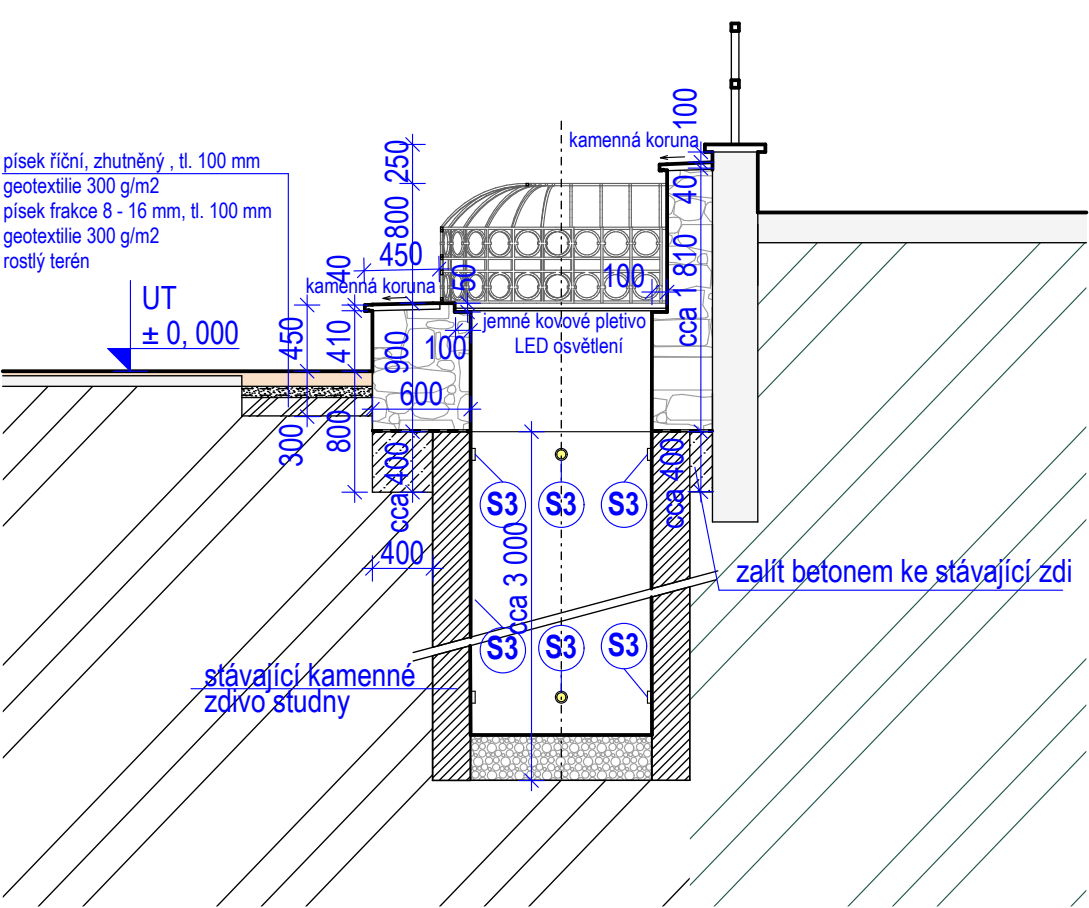
POHLED
STÁVAJÍCÍ STAV A BOURACÍ PRÁCE



ŘEZ
STÁVAJÍCÍ STAV A BOURACÍ PRÁCE



POHLED
NAVRHOVANÝ STAV




ŘEZ
NAVRHOVANÝ STAV

- STÁVAJÍCÍ KONSTRUKCE
- BOURACÍ PRÁCE
- STÁVAJÍCÍ KAMENNÉ ZDIVO STUDNY
- BETON C 20/25
- KAMENNÉ ZDIVO
- ŠTĚRK 6 - 18 mm
- PÍSEK ŘÍČNÍ

Obrubník - ocelová pásovina tl. 25mm, v. 200m,dl. 23 bm
Koruna kamenné stěny tl. 40 mm, š. 350 mm, dl.5,5 bm
Koruna studny tl 40 mm, š. 450mm, dl. 5,4 bm
LED osvětlení (např. 1W, DN 100 mm, 8 ks, nerezový rámeček) napojit na VO

Všechny kóty je nutné před realizací na stavbě přeměřit.

					
RAM projekt , s.r.o. Architektonická a projekční kancelář Jugoslávských partyzánů 24, 160 00 Praha 6 tel/fax: 233 343 463 info@ramprojekt.cz					
investor	Město Beroun, Husovo náměstí 68, Beroun				
akce	Oprava pláště studny u městských hradeb, Beroun				stavební úřad
stupeň					Beroun
obsah	ŘEZY A POHLEDY			měřítko	č.v.
				1:50	04
vedoucí projektant	Ing. Zora Havlíková			zak.číslo	17011
spolupracoval	Bc. Alexandra Krejčí			dat.	11/17