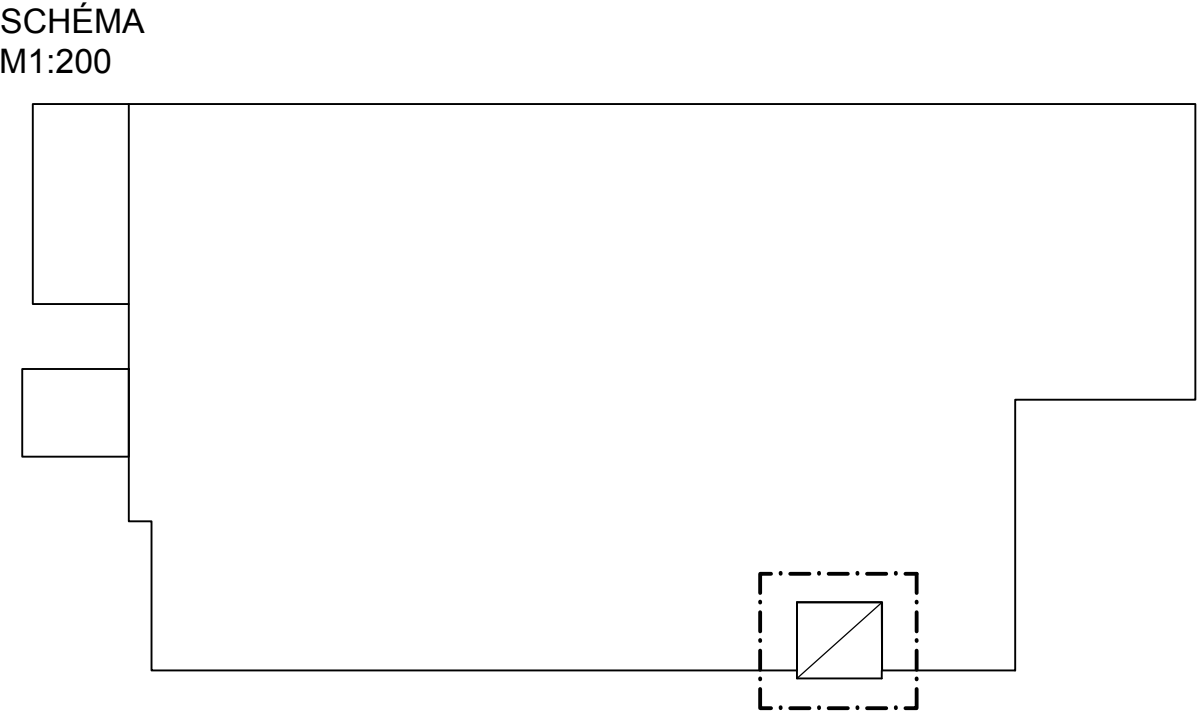
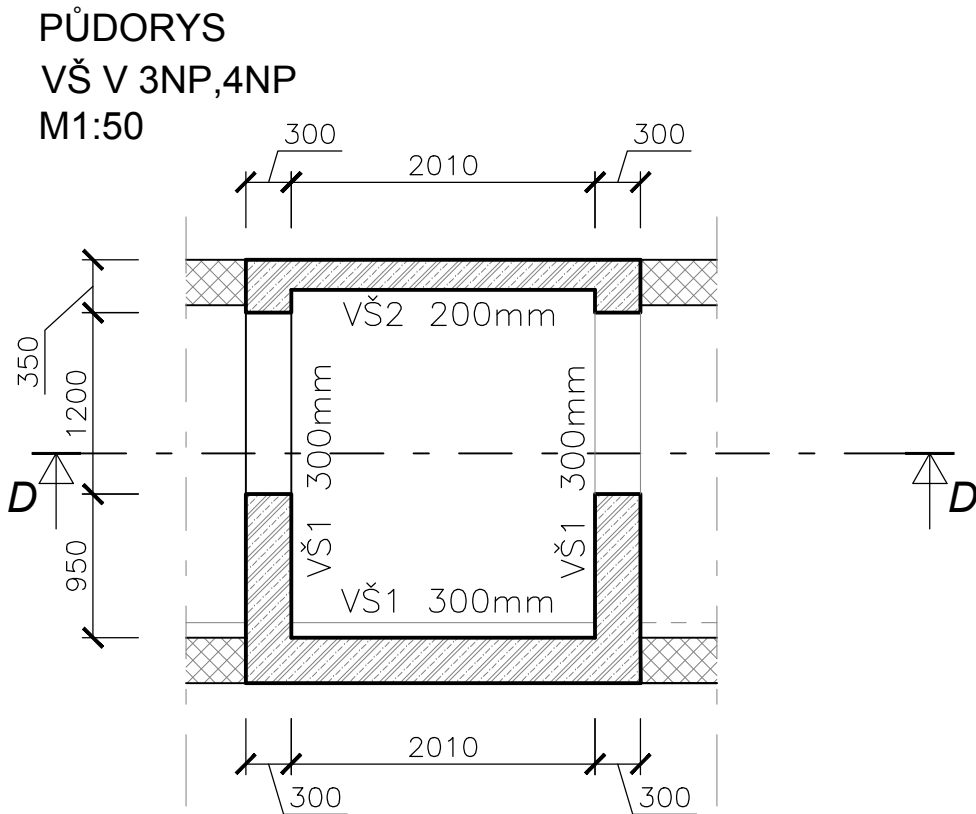
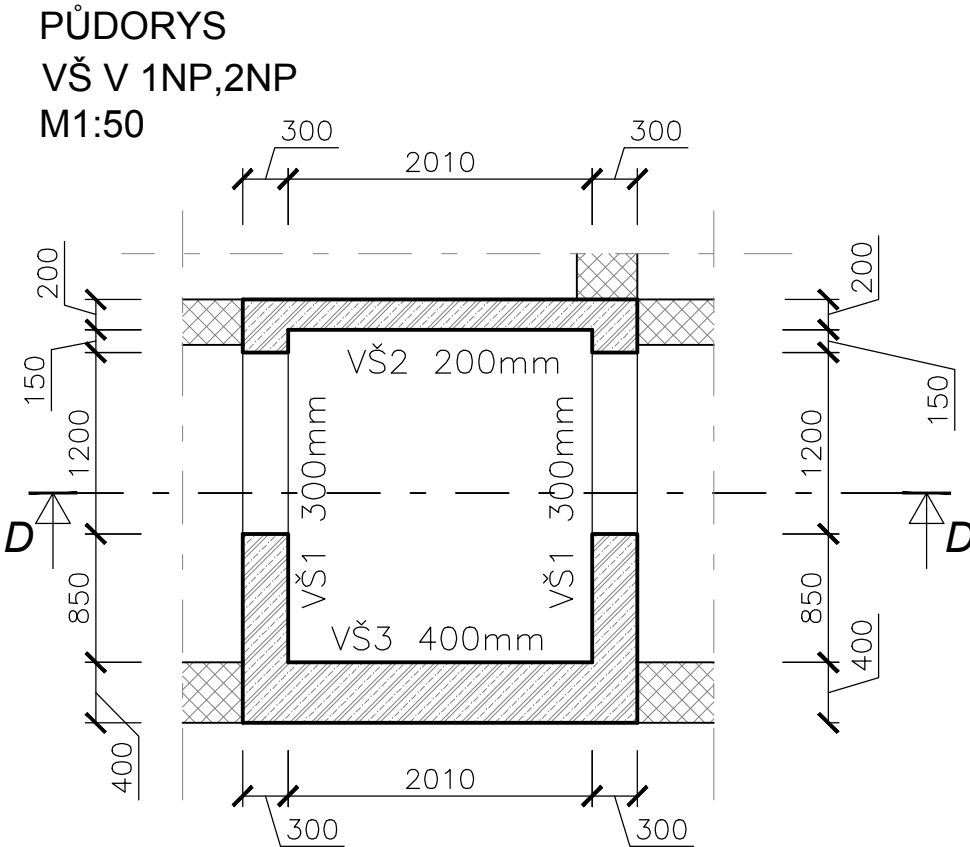
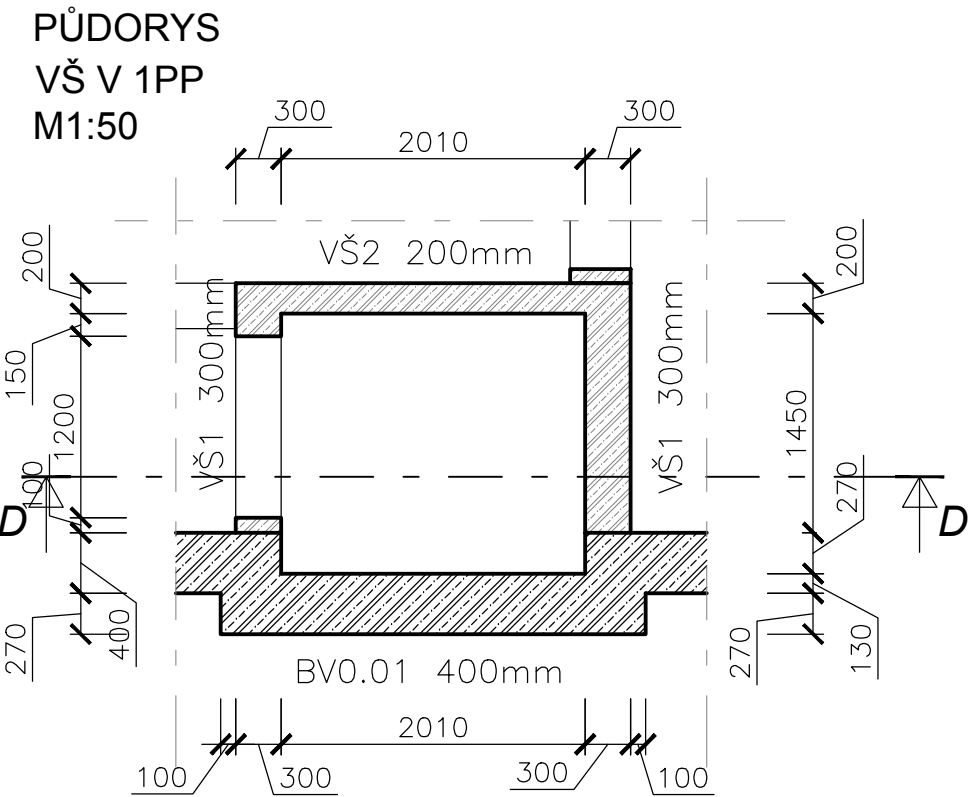
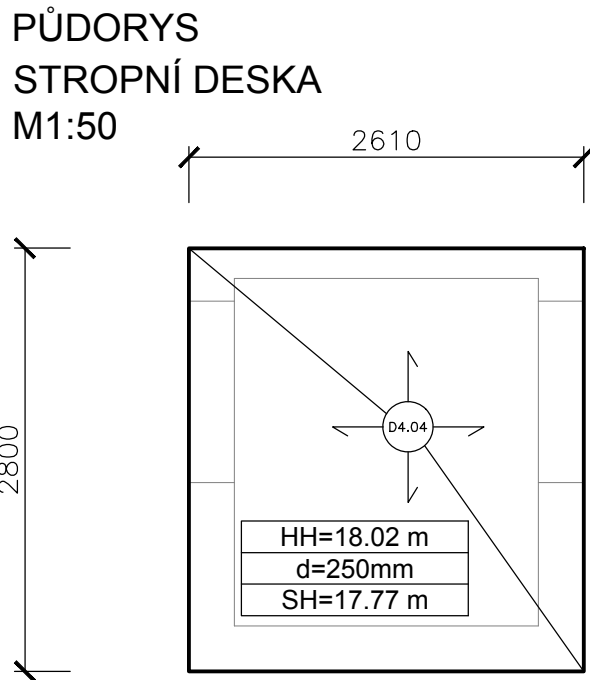
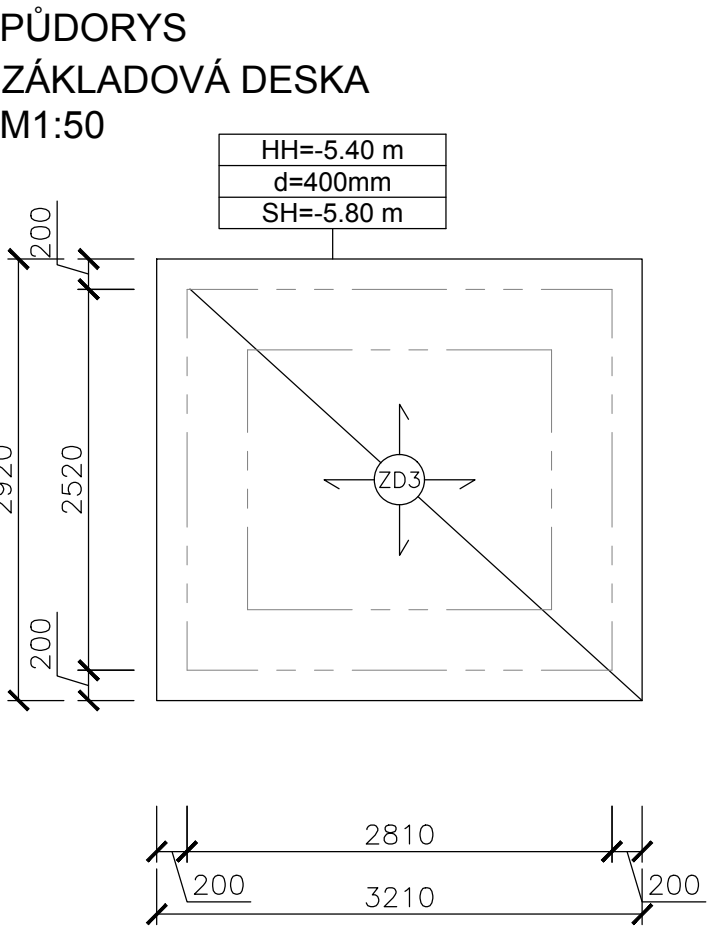
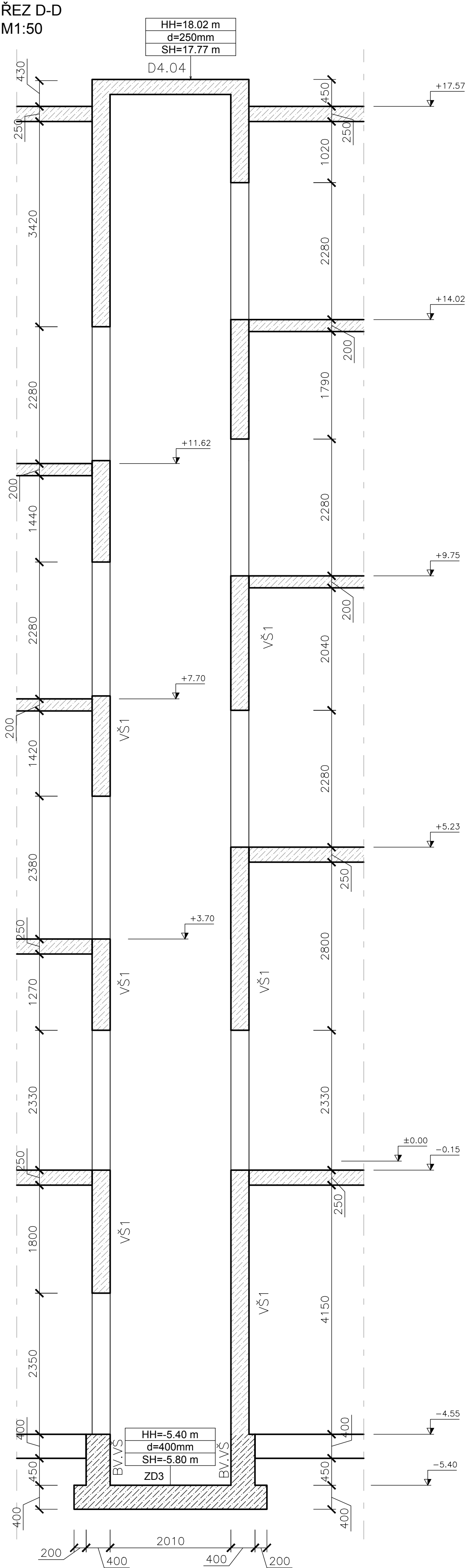


VÝKRES TVARU VÝTAHOVÉ ŠACHTY



- POZNÁMKY:**
- 1) TENTO VÝKRES NESLOUŽÍ JAKO VÝROBNÍ DOKUMENTACE
 - 2) GEOMETRICKÉ TOLERANCE DLE ČSN EN 13670, VČETNÉ PŘÍLOH G
 - 3) V PŘÍPADĚ NEJASNOSTÍ KONTAKTUJTE STATIKA
 - 4) STUPEŇ VYZTUŽENÍ: DESKA - 2,5%
SLOUP - 3,5%
PRŮVLAK - 4,5%
VĚNEC - 1,0%

- ŽELEZOBETON**
- CIHELNÝ BROUŠENÝ BLOK NA CELOPLOŠNĚ LEPIDLO**

MATERIÁLY:
BETON C30/37
BETONOVÁ VÝZTUŽ B500B

PROJEKTOVÝ POČÁTEK
0,000 = 226,55 m.n.m.

HLAVNÍ INŽENÝR PROJEKTU	Ing. Miroslav Poláček	statika dynamika architektura • komplexní stavební projekce W: www.statika-dynamika.cz • T: +420 608 267 712		
ZODPOVĚDNÝ PROJEKTANT	Ing. Miroslav Poláček			
NAVRHL	Ing. Marek Jirásek	PŘÍSTAVBA ZÁKLADNÍ ŠKOLA BEROUN – ZÁVODÍ, KOMENSKÉHO 249		
INVESTOR	Město Beroun Husovo nám. 68, 266 01 Beroun			
MÍSTO STAVBY	Č. PARCELY: St. 963/1, 591/2, 591/24, St. 963/2 KRAJ: Středočeský K.Ú.: BEROUN	DATUM: 04/2018 FORMÁT: 475x1000 STUPEŇ PD: D.1.2.2 MĚŘÍTKO: 1:50		
OBJEKT	ČLENĚNÍ PD: D.1.2 STAVEBNĚ-KONSTRUKČNÍ ŘEŠENÍ			
OBSAH VÝKRESU		ZAKÁZKOVÉ ČÍSLO GP: 17-138-23-4 PÁRE: D.1.2.2 ČÍSLO VÝKRESU: -16		
VÝKRES TVARU VÝTAHOVÉ ŠACHTY		DSP	1:50	D.1.2.2 -16