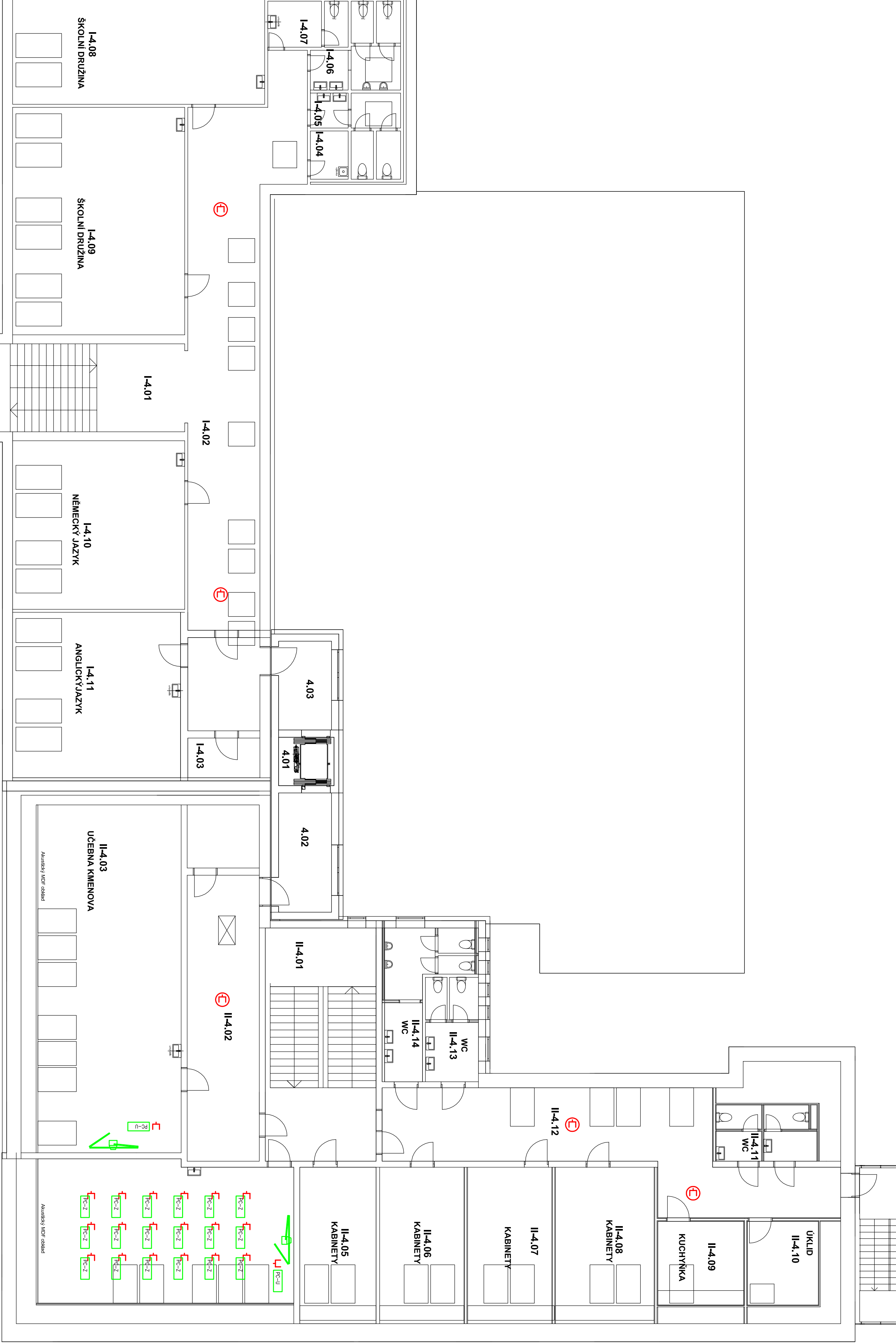


LEGENDA MÍSTNOSTÍ

Č.	Název místnosti	Plocha (m2) výškem(m)	Světla výškem(m)	Nápisná vstava	Povrchová úprava stropu	Povrchová úprava stěn
4.01	VÝTĚH	4,62	0			
4.02	CHODBA	10,91	3 000	ZATĚŽOVÉ PVC	MALBA	MALBA
4.03	CHODBA	8,12	3 000	ZATĚŽOVÉ PVC	MALBA	MALBA
4.01	SCHODIŠTĚ	34,13	0			
4.02	CHODBA	88,42	3 000			
4.03	SKLAD	4,95	3 000			
4.04	UKLID	3,14	3 000			
4.05	WC	9,79	3 000			
4.06	WC	10,38	3 000			
4.07	WC	6,40	3 000			
4.08	UCEBNA	74,68	3 000			
4.09	UCEBNA	67,57	3 000			
4.10	UCEBNA	50,05	3 000			
4.11	UCEBNA	49,16	3 000			
4.01	SCHODIŠTĚ	44,57	0	ZATĚŽOVÉ PVC	MALBA	MALBA
4.02	CHODBA	34,89	3 200	PVC/KOBEREC	MALBA,SDK	MALBA,SDK
4.03	UCEBNA	89,81	3 200	PVC/KOBEREC	SDK	MALBA,SDK
4.05	KABINET	20,72	3 200	PVC	SDK	MALBA
4.06	KABINET	23,28	3 200	PVC	SDK	MALBA
4.07	KABINET	23,88	3 200	PVC	SDK	MALBA
4.08	KUCHYNKA	22,22	3 200	PVC	SDK	MALBA
4.10	UKLID	12,42	3 200	PVC	SDK	MALBA/KERAMICKÝ OBKLAD
4.11	WC	10,25	3 200	KERAMICKÁ DLÁŽBA	SDK	MALBA/KERAMICKÝ OBKLAD
4.12	CHODBA	9,43	3 200	KERAMICKÁ DLÁŽBA	SDK	MALBA
4.13	WC	58,65	3 200	KERAMICKÁ DLÁŽBA	SDK	MALBA/KERAMICKÝ OBKLAD
4.14	WC	9,67	3 000	KERAMICKÁ DLÁŽBA	SDK	MALBA/KERAMICKÝ OBKLAD
4.01	VÝTĚH	4,62	0			
4.02	CHODBA	10,91	3 000	ZATĚŽOVÉ PVC	MALBA	MALBA
4.03	CHODBA	8,12	3 000	ZATĚŽOVÉ PVC	MALBA	MALBA
4.01	SCHODIŠTĚ	34,13	0			
4.02	CHODBA	88,42	3 000			
4.03	SKLAD	4,95	3 000			
4.04	UKLID	3,14	3 000			
4.05	WC	9,79	3 000			
4.06	WC	10,38	3 000			
4.07	WC	6,40	3 000			
4.08	UCEBNA	74,68	3 000			
4.09	UCEBNA	67,57	3 000			
4.10	UCEBNA	50,05	3 000			
4.11	UCEBNA	49,16	3 000			
4.01	SCHODIŠTĚ	44,57	0	ZATĚŽOVÉ PVC	MALBA	MALBA
4.02	CHODBA	34,89	3 200	PVC/KOBEREC	MALBA,SDK	MALBA,SDK
4.03	UCEBNA	89,81	3 200	PVC/KOBEREC	SDK	MALBA,SDK
4.05	KABINET	20,72	3 200	PVC	SDK	MALBA
4.06	KABINET	23,28	3 200	PVC	SDK	MALBA
4.07	KABINET	23,88	3 200	PVC	SDK	MALBA
4.08	KUCHYNKA	22,22	3 200	PVC	SDK	MALBA
4.10	UKLID	12,42	3 200	PVC	SDK	MALBA/KERAMICKÝ OBKLAD
4.11	WC	10,25	3 200	KERAMICKÁ DLÁŽBA	SDK	MALBA/KERAMICKÝ OBKLAD
4.12	CHODBA	9,43	3 200	KERAMICKÁ DLÁŽBA	SDK	MALBA
4.13	WC	58,65	3 200	KERAMICKÁ DLÁŽBA	SDK	MALBA/KERAMICKÝ OBKLAD
4.14	WC	9,67	3 000	KERAMICKÁ DLÁŽBA	SDK	MALBA/KERAMICKÝ OBKLAD



PROJEKTANT PROFESNÍ ČÁSTI

ZODPOVĚDNÝ PROJEKTANT ING. KAREL ALEXA	VYPRACOVAL ING. KAREL ALEXA	KONTROLOVAL ING. KAREL ALEXA	LOGO ALEXA PROJEKCE S.R.O. projekční a inženýrská společnost Minské 270, Brno info@alexa-projeckce.cz
<i>Kultura</i>	<i>Kultura</i>	<i>Kultura</i>	

PROJEKTOVÝ POČÍTEK 0,000 = 226,55 m.m.m.	POZNÁMKY
---------------------------------------------	----------

GENERÁLNÍ PROJEKTANT

HLAVNÍ INŽENÝR PROJEKTU ZODPOVĚDNÝ PROJEKTANT PRÁVNÍ OBLASTI	ING. MIROSLAV POLÁČEK ING. FRANTIŠEK MAJDA ING. ARCH. EVA POKORNÁ	AKCE: PŘÍSTAVBA ZÁKLADNÍ ŠKOLA BEROUN - ZÁVODI, KOMENSKÉHO 249
INVESTOR:	Město Beroun, 86, 266 01 Beroun	DATA: 04/2018
MÍSTO STAVBY:	Č. PASEKY, 18 380/1, 380/2, 380/3, 380/4	FORMÁT: 8A4
STAVBY:	Stavba školní budovy	MĚŘITKO: 1:100
OSBAH:	SO.02	ČÍSLO VÝKRESU: D.1.4.8

Půdorys 4.NP		DSP		1:100	D.1.4.8	06
--------------	--	-----	--	-------	---------	----