



Foto 1: Začátek opravy – napojení na stávající vozovku ze živice



Foto 2: Lokální výměna poškozených obrubníků

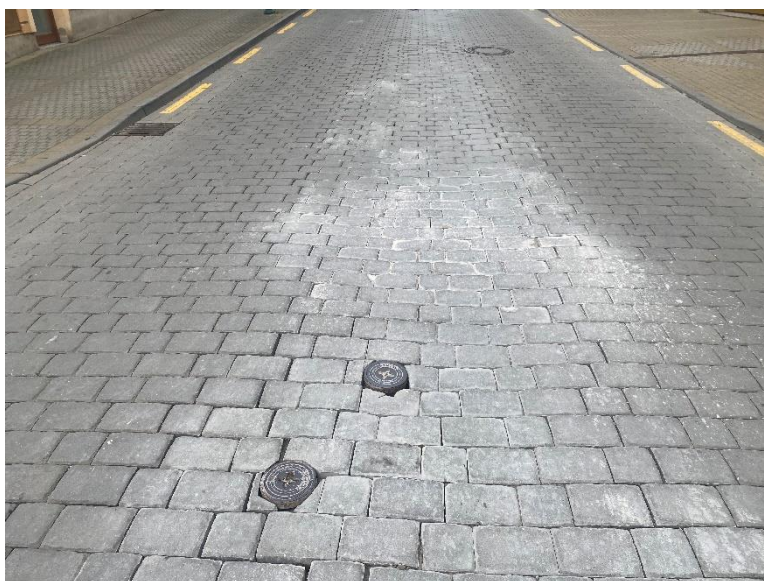


Foto 3: Lokální výměna celé konstrukce vozovky



Foto 4: Oprava krytu ul. Havlíčkova



Foto 5: Konec opravovaného úseku (napojení na zvýšený práh ze žulových kostek)



Foto 6: Lokální výměna celé konstrukce kolem stávající UV