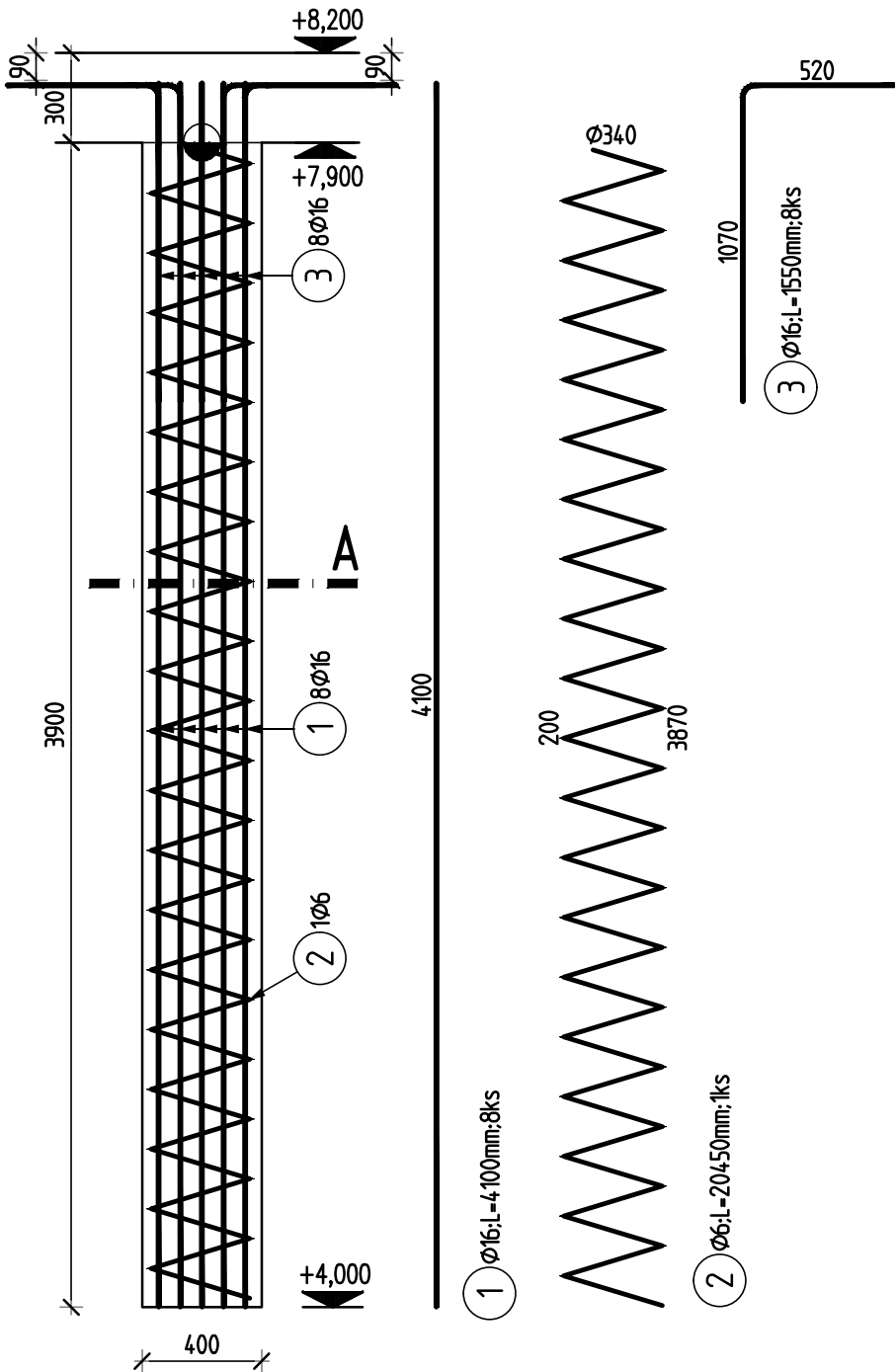
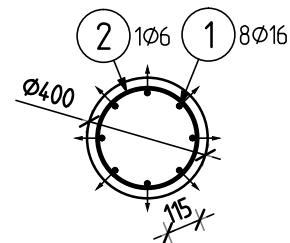


C01 - 6ks



ŘEZ A-A

krytí podélných želez 38mm.
krytí trminku 30mm.
↑smer vyhnuti vložek
osova vzdalenost vložek 115mm

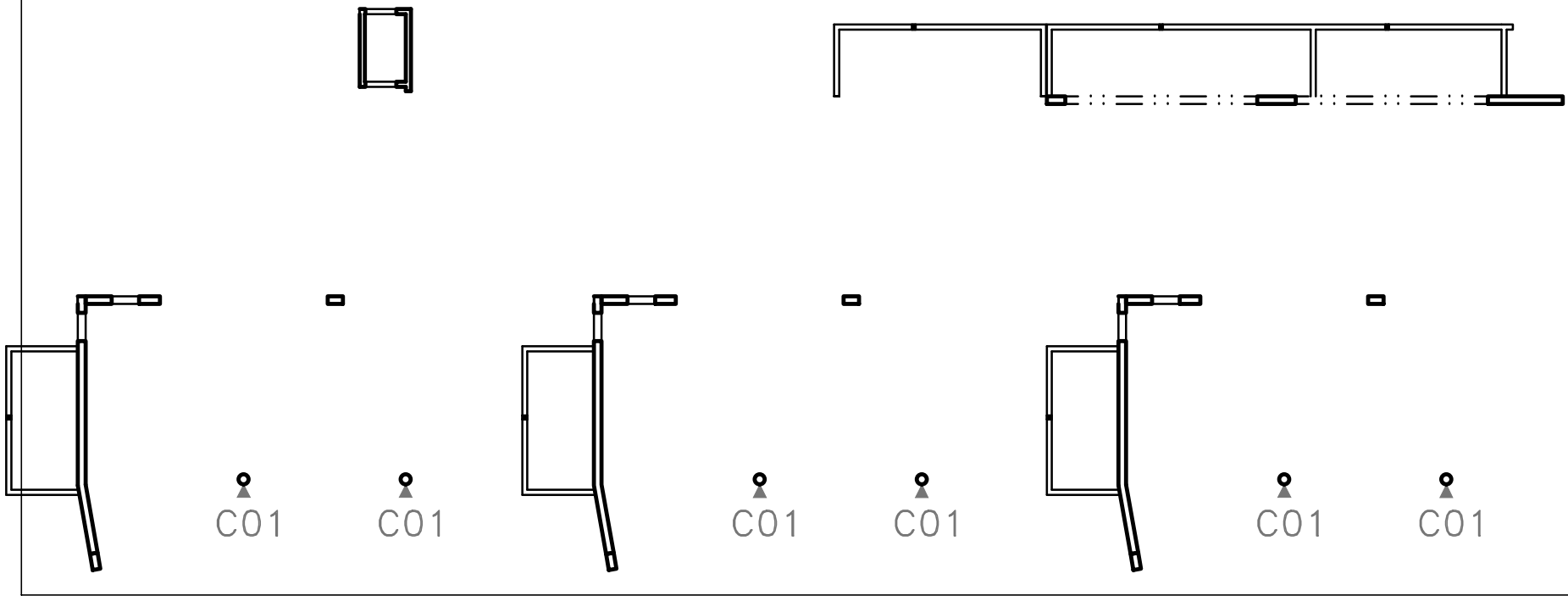


VÝKAZ VÝZTUŽE ARMOKOŠ C01

17.11.22 11:26

Pol	Profil		Delka [mm]	ks	50	
					6	16
*1	50	16	4100	8		32.8
2	50	6	20450	1	20.4	
3	50	16	1550	8		12.4
Pocet prvku 6	CELKOVA DELKA [m]				20.4	45.2
	HMDTNOST [kg]				4.5	71.3
	CELKOVA HMDT.[kg]				75.9	
HMDT. PRO 6 PRVKU					455.3	

SCHEMA



POZNÁMKY:
POUŽÍVANÁ PŘESAHOVÁ DÉLKA PROFILU R16 JE 860 mm
POUŽÍVANÁ PŘESAHOVÁ DÉLKA PROFILU R20 JE 1080 mm

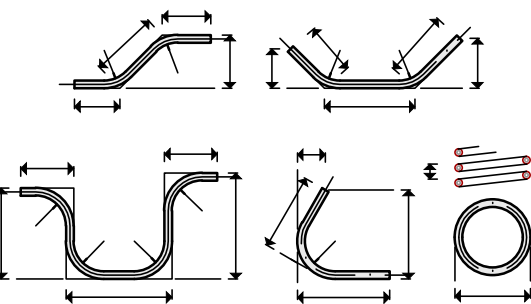
VÝŠKOVÉ KÓTY A TVARY SLOUPŮ JSOU POUZE ORIENTAČNÍ
BEDNĚNÍ JE NUTNO PROVÁDĚT PODLE PLATNÉHO VÝKRESU TVARU
VÝZTUŽ JE PROVEDENA DLE PODKLADŮ PLATNÝCH KE DNI ODEVZDÁNÍ

BETON C30/37
SPECIFIKACE DLE VÝKRES TVARU
KRYTÍ 30 mm
NAVRŽENO DLE ČSN EN 1992-1-1; ČSN EN 206-1-Z3; ČSN EN 13670-1-Z1

OCEL B 500
UVADENE DELKY JSOU VZTAZENY K VNEJŠIMU LICI PRUTU.
POLOMERY OBLOUKU JSOU POLOMERY OHYBACICH TRNU,
NEZNACENE POLOMERY JSOU 1/2 Øm,min (TAB. 8.1).
NEZNACENE UHLY JSOU 45°, 90° resp 180°.
ROVNÉ VLOŽKY JSOU VE VÝKAZU OZNACENE '*'.
CELKOVÉ DELKY VLOŽEK JSOU STRIZNE DELKY.

STRANA POZDĚJI BETONOVANÁ
PRACOVNÍ SPÁRA
STRANA DŘÍVE BETONOVANÁ

ZPŮSOB KÓTOVÁNÍ VLOŽEK
NA VNĚJŠÍ LÍC (ČSN EN ISO 3766)



+0,000 = 243,60

Revize	Druh změny		
-	-		
-	-		
-	-		
-	-		
-	-		
-	-		
-	-		
Subdodavatel Subcontractor Statika Černý s.r.o. Školská 689/20 110 00 Praha 1	Akce Project Novostavba mateřské školy Beroun Máchovna k.ú. Beroun	Objednatel Client Město Beroun Husovo nám. 68 266 01 Beroun IČO: 00233129	Generální projektant General designer Ing. arch. Karel Musil IČ: 752 31 964
			Zodp. projektant / Design by Ing. Tomáš Černý
Vypracoval / Elaborated by Ing. David Tomášek	Profese Specialization STAVEBNĚ KONSTRUKČNÍ ŘEŠENÍ		Formát / Size 4xA4
			Datum / Date 11/2022
Kontrola / Checked by Ing. Tomáš Černý	Název výkresu Title 2.NADZEMNÍ PODLAŽÍ VÝKRES VÝZTUŽE SLOUPŮ		Stupeň / Phase DPS
			Měřítka / Scale 1:25
			Číslo výkresu/ Drawing No. D.1.2._02401