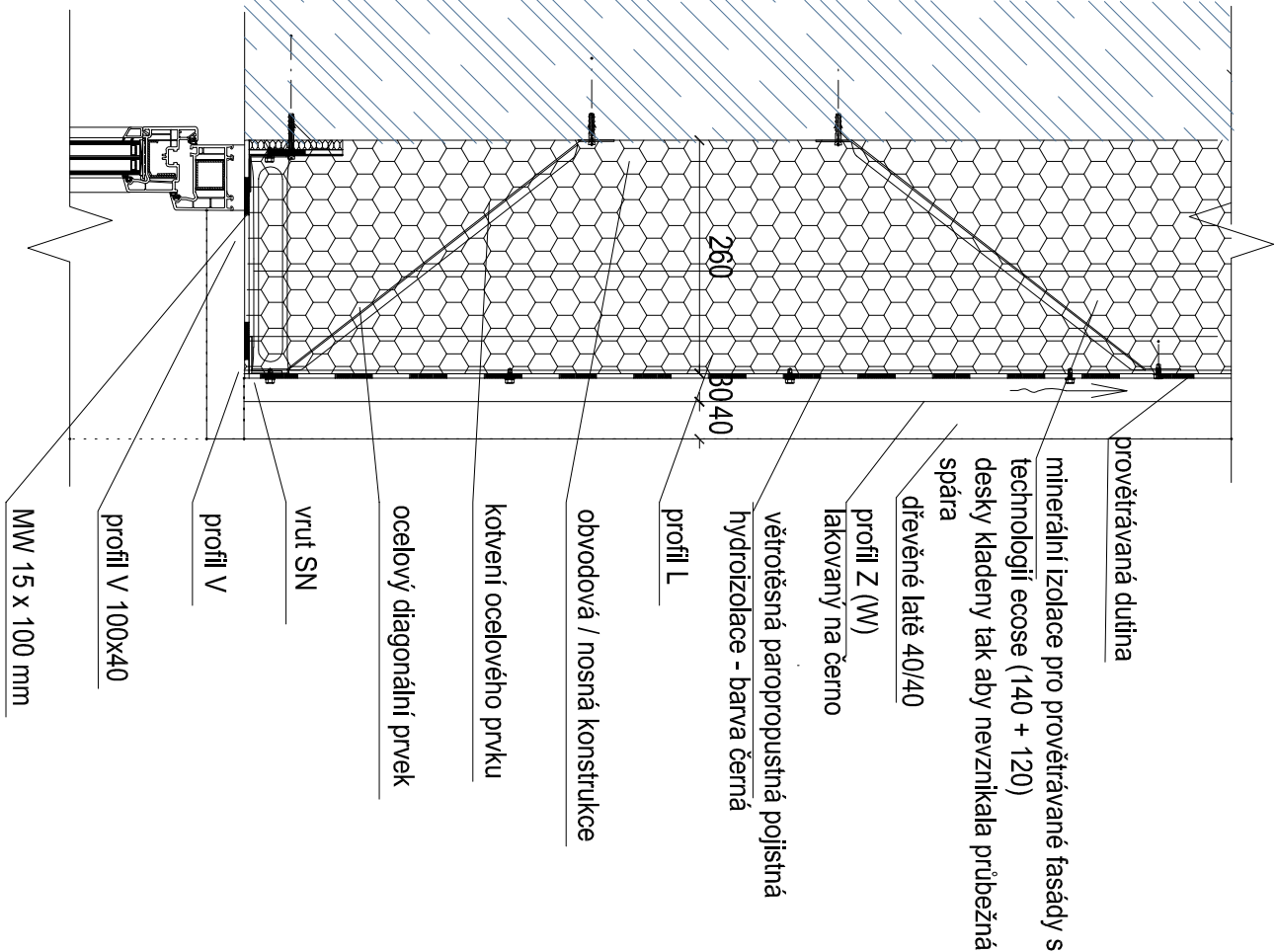


**±0,000=243,60 m n. m. Bpv**

**Tato projektová dokumentace byla realizována s přispěním Středočeského kraje.**

VEDENÍ PROJEKTU: <b>Ing.arch. KAREL MUSIL</b>	NAVRHL: <b>Ing.arch. KAREL MUSIL</b>	VYPRACOVAL: <b>Ing.arch. KAREL MUSIL</b>	<b>Ing.arch. KAREL MUSIL</b> tel.: 723 485 085 e-mail: kmusil@email.cz www.karelmusil.com IČ: 752 31 964	
		<b>Ing. DANIELA MAXOVÁ</b>		
INVESTOR: <b>Město Beroun</b> Husovo nám. 68 266 01 Beroun IČO: 00233129			DATUM: <b>09/2022</b>	
			STUPEŇ: <b>DPS</b>	NAHRAZUJE: <b>**</b>
			ČÁST DOKUMENTACE: <b>D.1.1.b</b>	ČÍSLO PARÉ:
AKCE: <b>Novostavba mateřské školy Beroun Máchovna</b> k.ú. Beroun	OBJEKT: <b>01</b>		FORMÁT:	
OBSAH: <b>DETAIL FASÁDY A2.1</b>	MĚŘÍTKO:		ČÍSLO VÝKRESU:	<b>19.6</b>

SYSTÉMOVÝ SVISLÝ ŘEZ M 1:5



SYSTÉMOVÝ VODOROVNÝ ŘEZ M 1:5

