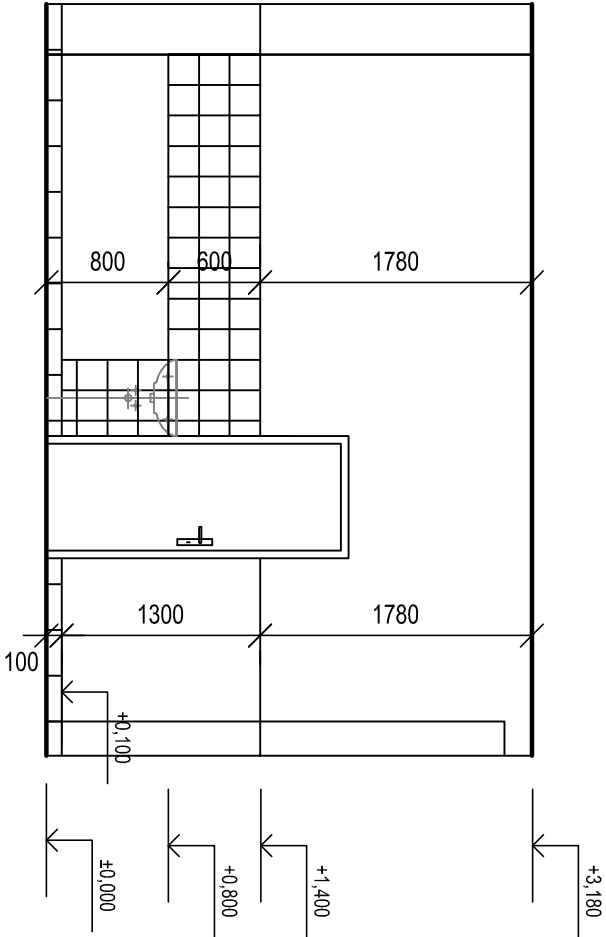
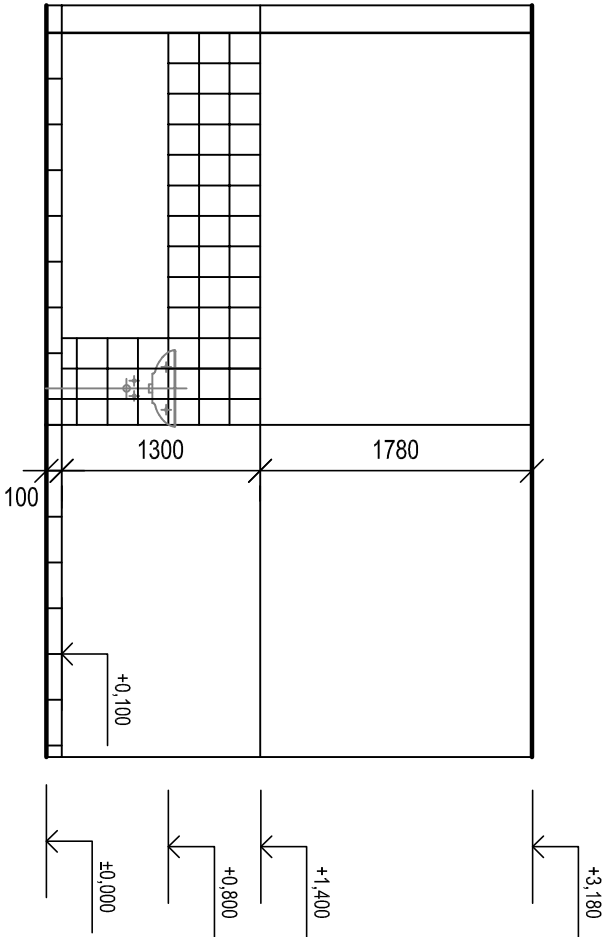


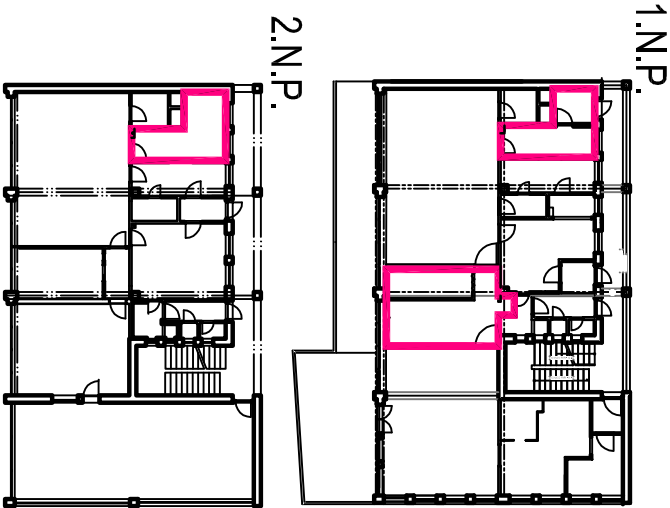
SPAROŘEZY - OBKLAD KUCHYŇ. LINKY
JESLE 1.N.P.
POHLED D



SPAROŘEZY - OBKLAD KUCHYŇ. LINKY
JESLE - 2.N.P.
POHLED D



ORIENTAČNÍ SCHÉMA



LEGENDA KONSTRUKCÍ


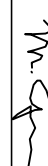
- STÁVAJÍCÍ NOSNÉ KONSTRUKCE
- STÁVAJÍCÍ PŘÍČKOVÉ KONSTRUKCE 150 mm


POZNÁMKY:

- REKONSTRUOVANÉ MÍSTNOSTI, NOVÝ KERAMICKÝ OBKLAD
- NOVÉ VYBAVENÍ

LEGENDA MATERIÁLŮ

- STÁVAJÍCÍ NOSNÉ KONSTRUKCE
- STÁVAJÍCÍ PŘÍČKOVÉ KONSTRUKCE 150 mm
- KERAMICKÁ OBKLAD 198x198 mm se spárou 200x200 mm

NAVrhoVAL	Jana Hlavničková	
SCHVÁLIL	ing. Martin Gazda	
INVESTOR:	Město Beroun, Husovo nám. 68 Beroun centrum 266 01	
AKCE:	Beroun, MŠ Pod Homolkou - technické instalace SO 04 Pavilon jesle	
SoubOR:	D.1-04.1. Architektonicko-stavební řešení	
NAZEV VYKRESU:	Spárořezy - obklad kuch. linky	

 SPECTA s.r.o. projektování a realizace staveb		
NA LUHÁCH 14, 400 01 ÚSTÍ NAD LABEM		
IČ: 273 05 350, DIČ: CZ27305350		
telefon: 475 511 441	e-mail: info@specta.cz	
fax: 475 511 443	www.specta.cz	
DATUM	03/2017	
Č. ZAKÁZKY	S-17-003	
STUPEŇ PD	DPS	
FORMÁT VÝKR.	A3	
MÉRITKO:	1:50	Č. PRÍLOHY: D.1-04.1.11