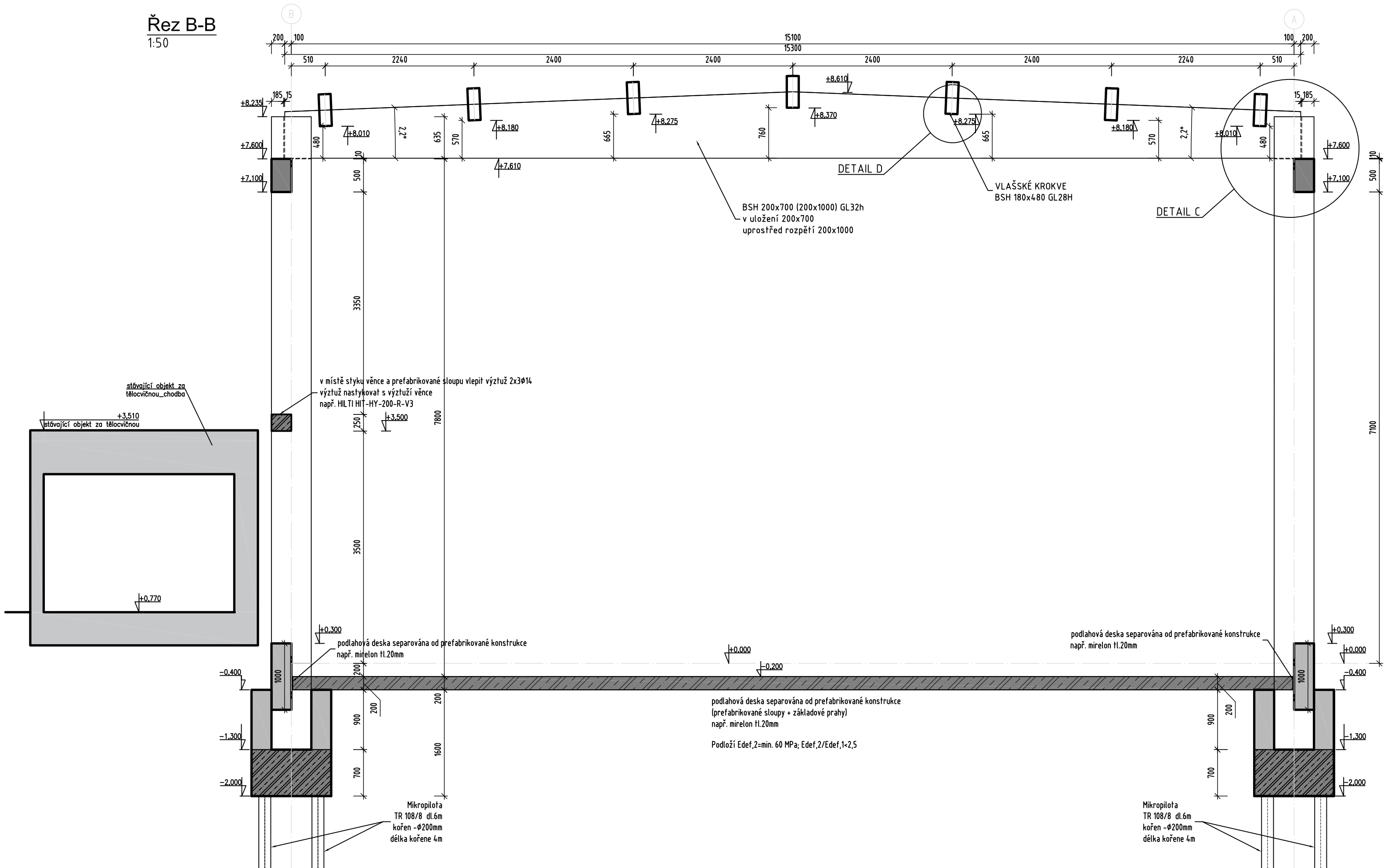
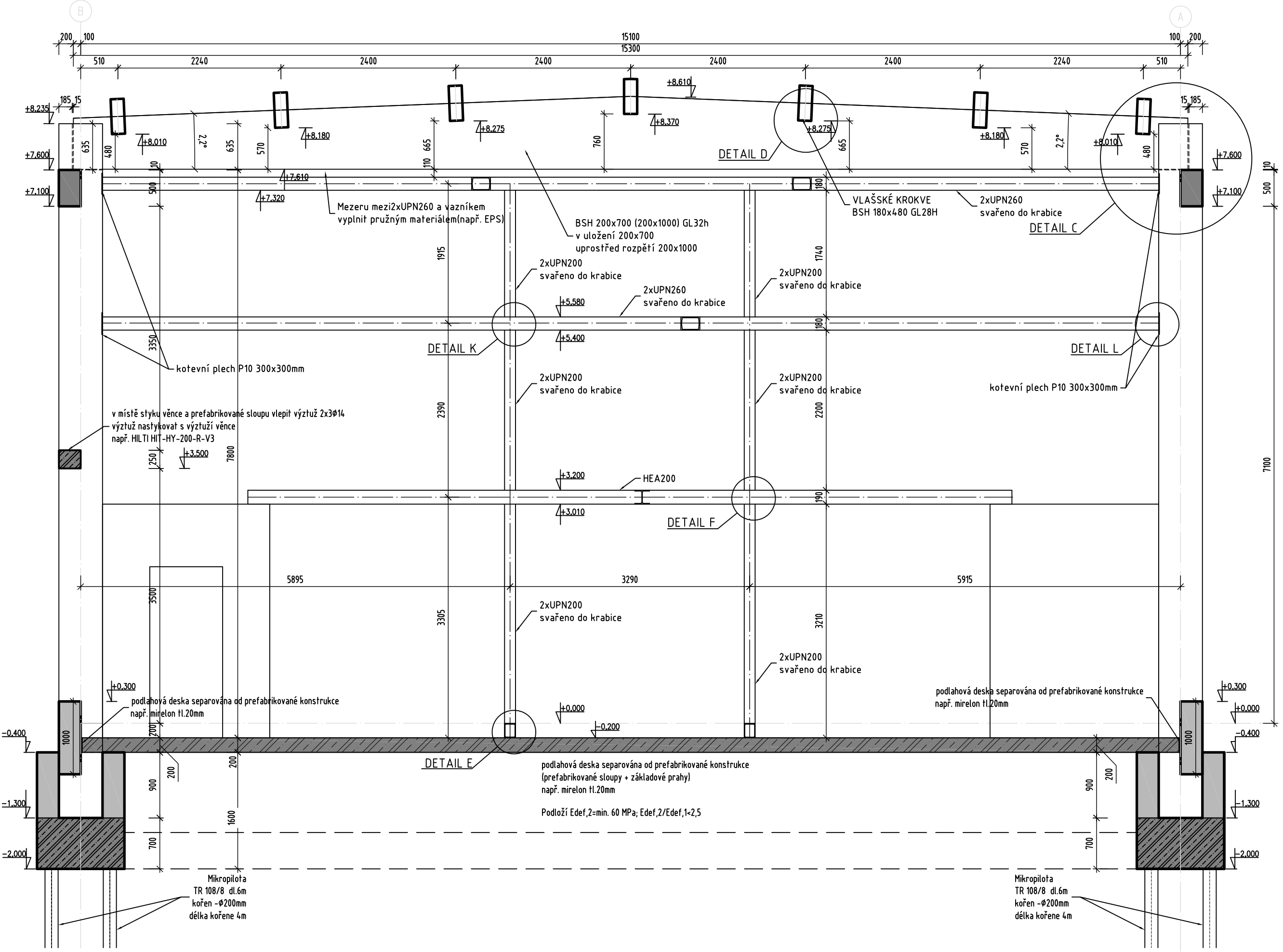


ŘEZY

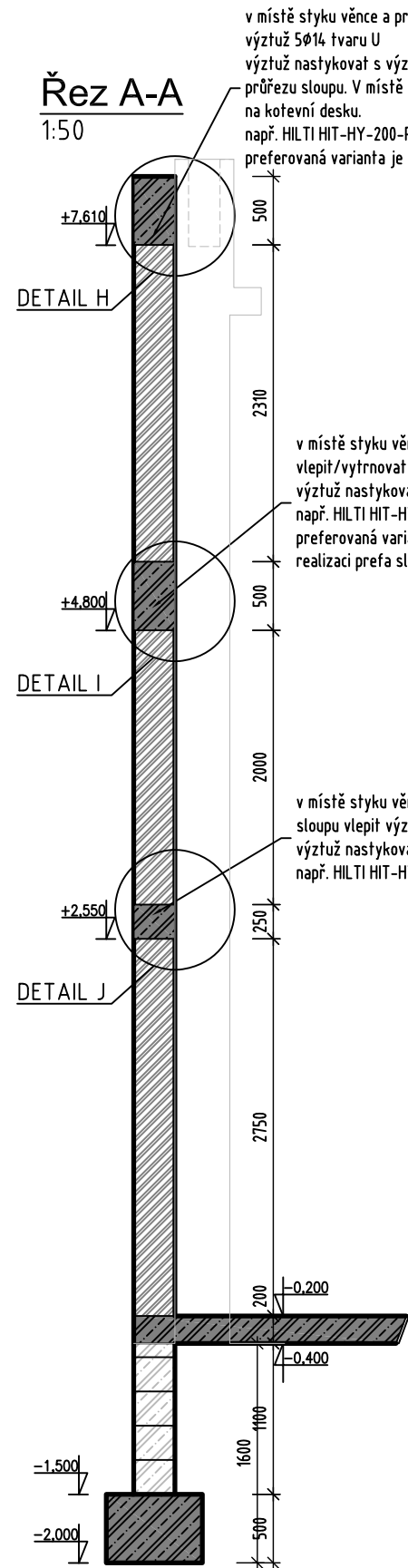
Řez B-B
1:50



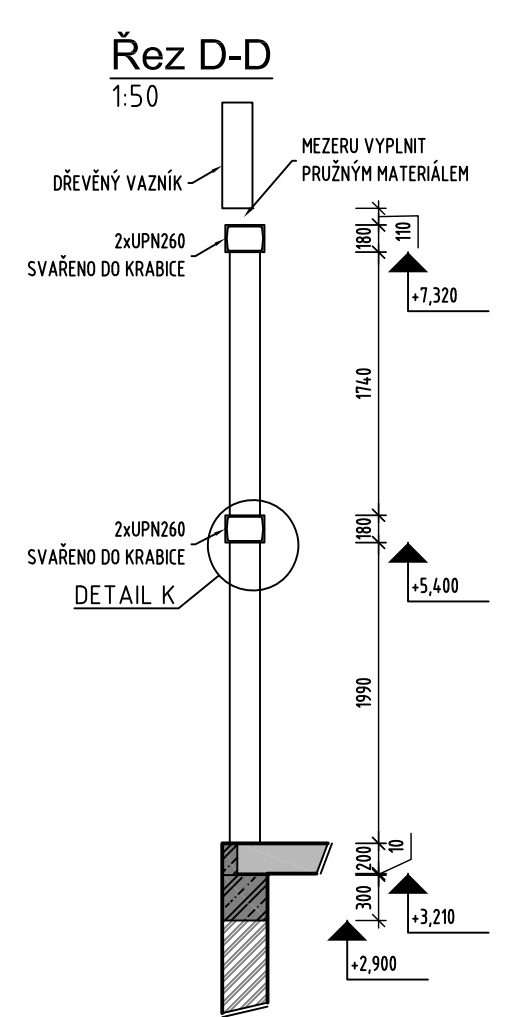
Řez C-C - štítová stěna
1:50



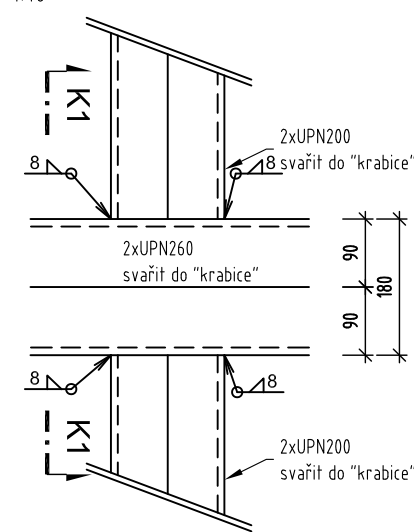
Řez A-A
1:50



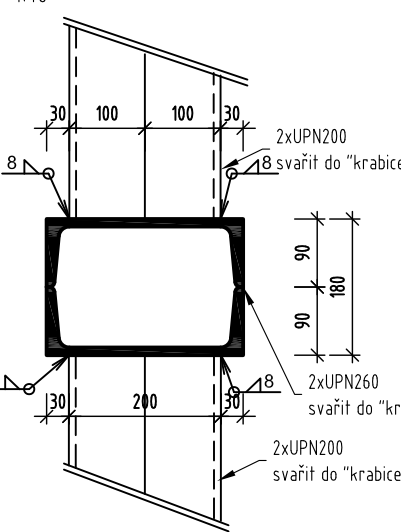
Řez D-D
1:50



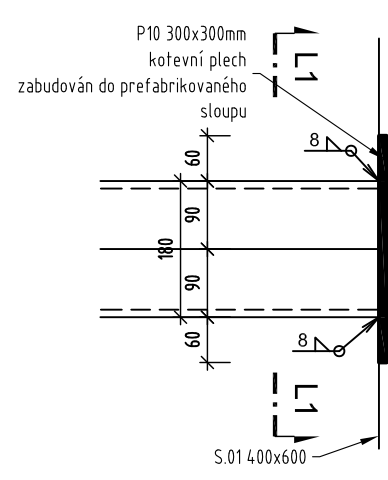
DETAIL K
1:10



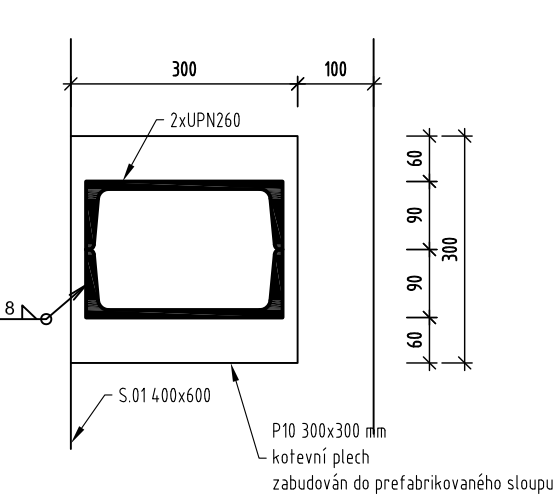
DETAIL K - ŘEZ K1
1:10



DETAIL L
1:10



DETAIL L - ŘEZ L1
1:10



VARIANTA VLEPENÍ

1:25

SCHÉMA VYZTUŽENÍ

Detail H - žiletka

1:25
-KRYTÍ 25mm

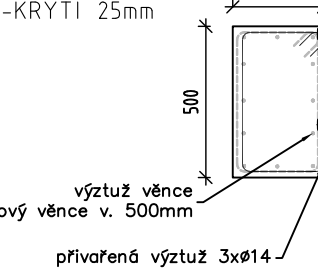
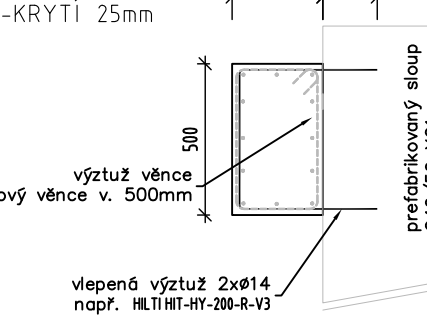


SCHÉMA VYZTUŽENÍ

Detail H - plný průřez

1:25
-KRYTÍ 25mm



VARIANTA VYTRNOVÁNÍ

1:25

SCHÉMA VYZTUŽENÍ

Detail H - žiletka

1:25
-KRYTÍ 25mm

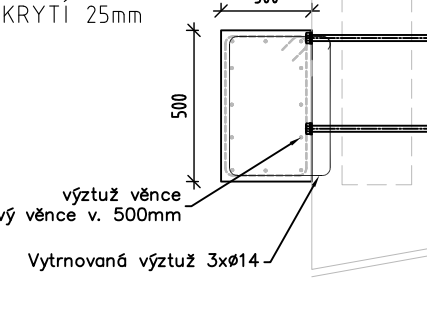


SCHÉMA VYZTUŽENÍ

Detail H - plný průřez

1:25
-KRYTÍ 25mm

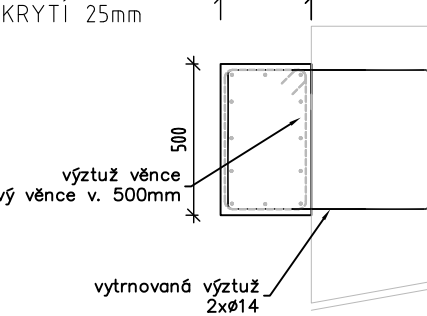


SCHÉMA VYZTUŽENÍ

Detail I - plný průřez

1:25
-KRYTÍ 25mm

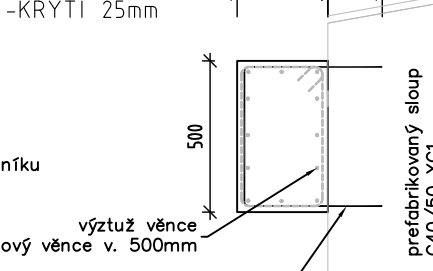


SCHÉMA VYZTUŽENÍ

Detail J - plný průřez

1:25
-KRYTÍ 25mm

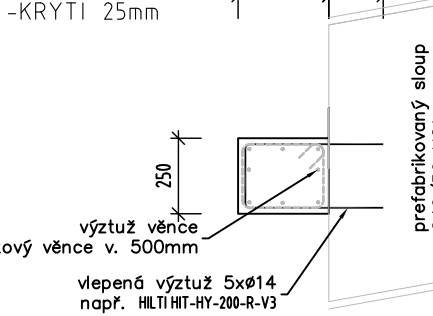
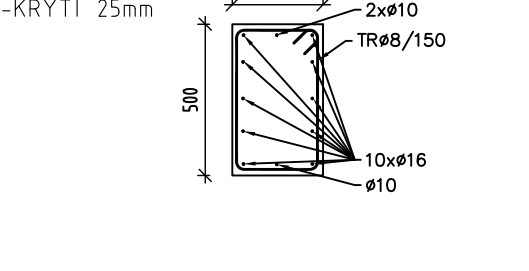


SCHÉMA VYZTUŽENÍ

ŠTÍTOVÝ VĚNEC v.500mm

1:25
-KRYTÍ 25mm



VÝPIS OCELOVÝCH PRVKŮ			
2xUPN260	dl. 29 000 mm	75,8 kg/m	2198,2 kg
2xUPN200	dl. 8 000 mm	50,6 kg/m	404,8 kg
CELKEM			2603,0 kg

DOKUMENTACE MENÍ URČENÁ PRO TVORBU CENY STAVBY, TATO DOKUMENTACE NESLOUŽÍ PRO STAVBU. VÝKAZ VÝMĚR ZDE UVEDENÝ JE ORIENTAČNÍ. DODAVATEL JE POVINEN JEJ PŘEKONTROLOVAT A RUČÍ ZA JEHO SPRÁVNOST

ZDÍVO dle ČSN EN 1996

POROTHERM 30 T Profi P15, tenkovrstvá M10	ODVODOVÉ ZDÍVO, VNITŘNÍ ZDÍVO		
---	-------------------------------	--	--

BETON dle ČSN EN 1992, ČSN EN 206-1

C25/30 - XC2-d0,40-Dmax22 (+ výztuž B500B / KARI)	ZÁKLADOVÝ PAS/PATKA, PODLAHOVÁ DESKA, VÝPLŇ ZTRACENÉHO BEDNĚNÍ ZÁKLADŮ		
C25/30 - XC1-cl0,40-Dmax22 (+ výztuž B500B)	VNITŘNÍ BETONOVÉ KONSTRUKCE (ZÁLIVKA STŘEŠNÍ, VĚNCE, NAPORAZI)		
Prefabrikované konstrukce			

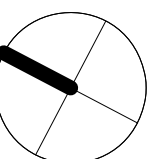
OCEL	SPOJ, MATERIÁL
S355	MINIPILOTY
S235 JR	VNITŘNÍ KONSTRUKCE
DŘEVO (dle EN338)	SPOJ, MATERIÁL
C24	PROJEKTOVÉ DŘEVINY
GL32h	LEPENÉ LAHELÉ DŘEVO (VAZNÍK)
GL28h	LEPENÉ LAHELÉ DŘEVO (NAPORAZI)
BETON - PREFABRIKOVANÉ KONSTRUKCE	

ZÁKLADOVÉ KALICHY, PRAHY
C40/50 XC2-cl0,4-Dmax22
- modul pružnosti Ecm=35,0 GPa
- pevnost v prostém tahu: fctm= 3,5 MPa
SLOUPY, ŽTUŽIDLA
C40/50 XC1-cl0,4-Dmax22
- modul pružnosti Ecm=35,0 GPa
- pevnost v prostém tahu: fctm= 3,5 MPa

POZNAMKY

- TENTO PROJEKT JE ZPRACOVÁN V ÚROVNI DOKUMENTACE PRO PROVÁDĚNÍ STAVBY.
- VÝKRES SKLADBY DŘEVĚNÉ A PREFABRIKOVANÉ KONSTRUKCE BUDE VYPRACOVÁN DODAVATELEM A PŘEDLOŽEN PROJEKTANTOVI KE SCHVÁLENÍ
- PRO DŘEVĚNÉ LEPE, OCELOVÉ A BETONOVÉ PREFABRIKOVANÉ / MONOLITICKÉ KONSTRUKCE BUDE ZPRACOVÁNA DILENSKÁ DOKUMENTACE
- PROVÁDĚNÍ A VÝROBNÍ TOLERANCE BUDOU V SOULADU S PLATNÝMI NORMATIVNÍMI PŘEDPISY
- PROJEKTANT SI VYHRAŽUJE PRÁVO NA ZMĚNU PROJEKTU NA ZÁKLADĚ SKUTEČNOSTÍ ZJIŠTĚNÝCH BĚHEM PROVÁDĚNÍ STAVBY
- PŘI ZJIŠTĚNÍ NESOULADU MEZI PROJEKTOVOU DOKUMENTACÍ A SKUTEČNÝM STAVEM MUSÍ BÝT INFORMOVÁN PROJEKTANT
- STŘEŠNÍ VAZNÍKY BSH200x700(200x1000) JSOU NA PREFABRIKOVANÝ SLOUP ULOŽENY PŘES PRÝVÝČÍ LOŽISKO, MEZERA MEZI PREFABRIKOVANÝM SLOUPEM A VAZNÍKEM JE VYPLNĚNA DŘEVĚNOU DESKOU. NÁVRH JE MOŽNO UPRAVIT DLE ZVÝKLOSTI DODAVATELE
- PRVKY BSH 180x480 JSOU NAVRŽENY PRO VYNESENÍ ZATEPLENÝCH SENDVÍČOVÝCH PANELOV A VYZTUŽENÍ VAZNÍKŮ PROTI KLOPENÍ.
- MINIMÁLNÍ POŽADOVANÁ ÚNOSNOST TRÉNU JE 29kN
- VAZNÍK BSH 200x700(200x1000) BUDE PŘI VÝROBĚ NADVÝŠEN O 20mm
- DETAILY NÁPOJENÍ PREFABRIKOVANÝCH KONSTRUKCÍ JE MOŽNO UPRAVIT PODLE ZVÝKLOSTI DODAVATELE

00	Vydání dokumentace	04/2022
Revize	Popis revize	Datum



stavba		k.á. Beroun [802868]		stavební objekt	
Tělocvična Beroun				50 - Dokumentace pro provádění stavby	
zpracovatel		zodpovědný projektant		stavební objekt	
BK engineering project s.r.o. Mánesova 1633/74 120 00 Praha 2 IČ 09 002956 info@bkproject.cz www.bkproject.cz		Ing. Václav Klíma			
vypracoval		Ing. Václav Klíma			
Investor		generální projektant		datum	
Město Beroun		ING. LUBOŠ RAJNŠ VOUCHTERLOVA 566/7 150 00 PRAHA 6 tel. : +420 602 322 711 e-mail : rajnik.lubos@outlook.cz IČO : 40 90 83 48		04/2022	
Husovo náměstí 68 Beroun 266 01				8 A4	
				měřítko	
				1:50	
				číslo paré	
				x A4	
				1:50	
				č. výkresu	
				revize	
ŘEZY		zakázka		stupň	
		220		DPS	
		001		s.objekt	
		D.1.2		část	
		20		č. výkresu	
		006		revize	
		00			