

PROJEKTANT : <b>PROJEKT IV s.r.o.</b> PROJEKTOVÝ A INŽENÝRSKÝ ATELIER, JILEMNICKÁ 707, PRAHA 9-KBELY, 197 00 ATELIER: PRAHA 9, BassoVA 98/8 190 00, TEL.: 222584265				
ZODP. PROJEKTANT	VYPRACOVAL	KONTROLOVAL	HLAVNÍ INŽENÝR PROJEKTU : ING. PAVEL ČUBA	
ING. PAVEL ČUBA	ING. EVA ZÝKOVÁ	ING. JAROSLAV KNOTEK		
MÍSTO STAVBY: BEROUN - ZAVADILKA				
OBJEDNATEL: MĚSTO BEROUN, HUSOVO NÁM. 68, 266 43 BEROUN				
STAVBA:  <b>SPLAŠKOVÁ KANALIZACE BEROUN - ZAVADILKA</b>			STUPEŇ PD	DZS
			ČÍSLO ZAKÁZKY	2020/130
			DATUM DOKONČENÍ	2/2022
			MĚŘÍTKO	
VÝKRES : DOMOVNÍ PŘÍPOJKY			ČÍSLO PŘÍLOHY	D.1.1.8.

**Psané podélné profily veřejných částí domovních přípojek kanalizace**

	DN			Terén	Dno	Dno příp.	Hl. dna	Hl. výkopu	Terén	Dno	Hl. dna	Hl. výkopu	Přípojka		Poznámka	Výška stupně
Stoka	stoky	Staničení	č.p.	A	B	C	D	E	A1	C1	D1	E1	sklon (%)	délka (m)		H (m)
IG	400	0,09380	184	233,40	230,94	230,99	2,41	2,51	233,59	232,19	1,40	1,5	13,79	8,80	čistící kus	
	400	0,13760	1	234,43	231,58	231,63	2,80	2,90	236,68	234,88	1,80	1,9	31,55	10,40	RŠ	
	400	0,16830	2,5,178	234,58	232,05	232,10	2,48	2,58	236,63	234,83	1,80	1,9	26,50	10,40	RŠ	
	400	0,18650	63	236,03	233,66	233,71	2,32	2,42	237,30	235,90	1,40	1,5	39,82	5,60	čistící kus	
	400	0,18850	65	236,22	233,86	233,91	2,31	2,41	237,39	235,99	1,40	1,5	37,82	5,60	čistící kus	
	400	0,19450	3	236,77	234,46	234,51	2,26	2,36	237,33	235,93	1,40	1,5	15,11	9,50	čistící kus	
	400	0,20750	4	237,98	235,78	235,83	2,15	2,25	238,62	237,22	1,40	1,5	14,79	9,50	čistící kus	
	300	0,23920	82	240,15	237,87	237,92	2,23	2,33	239,79	238,39	1,40	1,5	8,70	5,50	čistící kus	
	300	0,24920	72	240,68	238,30	238,35	2,33	2,43	240,45	239,05	1,40	1,5	12,96	5,50	čistící kus	
	300	0,25230	12	240,84	238,43	238,48	2,36	2,46	240,89	239,49	1,40	1,5	10,86	9,40	čistící kus	
	300	0,26540	73	241,53	239,08	239,13	2,40	2,50	241,45	240,05	1,40	1,5	16,73	5,60	čistící kus	
	300	0,27950	268	242,28	239,96	240,01	2,27	2,37	242,58	241,18	1,40	1,5	9,59	12,30	čistící kus	
	300	0,28750	13	242,71	240,46	240,51	2,20	2,30	242,88	241,48	1,40	1,5	10,54	9,30	čistící kus	
	300	0,33790	99	245,91	243,81	243,86	2,05	2,15	245,80	244,40	1,40	1,5	9,47	5,80	RŠ	

Poznámka:

RŠ - revizní šachta na domovní přípojce

D1 - hloubka dna revizní šachty

bude provedeno v 1.etapě

### Psané podélné profily veřejných částí domovních přípojek kanalizace

	DN			Terén	Dno	Dno příp.	Hl. dna	Hl. výkopu	Terén	Dno	Hl. dna	Hl. výkopu	Přípojka		Poznámka	Výška stupně
Stoka	stoky	Staničení	č.p.	A	B	C	D	E	A1	C1	D1	E1	sklon (%)	délka (m)		H (m)
IG2	300	0,03470	361	235,44	232,72	232,77	2,67	2,77	235,37	233,97	1,40	1,5	21,43	5,70	RŠ	
	300	0,04260	57	235,70	233,08	233,13	2,57	2,67	235,90	234,50	1,40	1,5	14,42	9,60	RŠ	
	300	0,13640	58	243,73	241,51	241,56	2,17	2,27	244,10	242,60	1,50	1,6	28,11	3,80	RŠ	
	300	0,21080	59	253,37	251,23	251,28	2,09	2,19	253,23	252,03	1,20	1,3	21,43	3,60	RŠ	
	300	0,23940	60	255,80	253,62	253,67	2,13	2,23	255,96	254,56	1,40	1,5	20,70	4,40	RŠ	

Poznámka:

RŠ - revizní šachta na domovní přípojce

D1 - hloubka dna revizní šachty

bude provedeno v 1.etapě

### **Psané podélné profily veřejných částí domovních přípojek kanalizace**

	DN			Terén	Dno	Dno příp.	Hl. dna	Hl. výkopu	Terén	Dno	Hl. dna	Hl. výkopu	Přípojka		Poznámka	Výška stupně
Stoka	stoky	Staničení	č.p.	A	B	C	D	E	A1	C1	D1	E1	sklon (%)	délka (m)		H (m)
IG3	300	0,01910	181	234,14	232,11	232,16	1,98	2,08	234,30	232,90	1,40	1,5	15,10	5,00	RŠ	

Poznámka:

RŠ - revizní šachta na domovní přípojce

D1 - hloubka dna revizní šachty

bude provedeno v 1.etapě

**Psané podélné profily veřejných částí domovních přípojek kanalizace**

	DN			Terén	Dno	Dno příp.	Hl. dna	Hl. výkopu	Terén	Dno	Hl. dna	Hl. výkopu	Přípojka		Poznámka	Výška stupně
Stoka	stoky	Staničení	č.p.	A	B	C	D	E	A1	C1	D1	E1	sklon (%)	délka (m)		H (m)
IG4	300	0,02280	11	239,98	237,75	237,80	2,18	2,28	240,12	238,72	1,40	1,5	17,04	5,50	čistící kus	
	300	0,04510	186	240,99	238,45	238,50	2,49	2,59	240,00	238,75	1,25	1,4	1,74	14,50	RŠ	
	300	0,04600	20	241,02	238,46	238,51	2,51	2,61	241,30	239,90	1,40	1,5	25,74	5,50	čistící kus	
	300	0,09860	9	243,82	241,35	241,40	2,42	2,52	243,85	242,45	1,40	1,5	21,00	5,10	RŠ	
	300	0,10130	27	243,96	241,54	241,59	2,37	2,47	244,31	242,91	1,40	1,5	22,37	6,00	RŠ	
	300	0,10080	10	244,45	242,21	242,26	2,19	2,29	244,45	243,25	1,20	1,3	20,20	5,00	RŠ	
	300	0,11900	201+190	244,88	242,78	242,83	2,05	2,15	245,19	243,79	1,40	1,5	28,24	3,50	RŠ Přípojky do šachty S70	

Poznámka:

RŠ - revizní šachta na domovní přípojce

D1 - hloubka dna revizní šachty

bude provedeno v 1.etapě

### Psané podélné profily veřejných částí domovních přípojek kanalizace

	DN			Terén	Dno	Dno příp.	Hl. dna	Hl. výkopu	Terén	Dno	Hl. dna	Hl. výkopu	Přípojka		Poznámka	Výška stupně
Stoka	stoky	Staničení	č.p.	A	B	C	D	E	A1	C1	D1	E1	sklon (%)	délka (m)		H (m)
IG4-A	300	0,01580	21	242,85	240,08	240,13	2,72	2,82	243,16	241,76	1,40	1,5	33,27	5,00	RŠ	
	300	0,02140	19	243,11	240,41	240,46	2,65	2,75	243,03	241,63	1,40	1,5	22,94	5,20	čistící kus	
	300	0,02580	22	243,32	240,68	240,73	2,59	2,69	243,63	242,23	1,40	1,5	27,78	5,50	RŠ	
	300	0,03740	18	243,86	241,37	241,42	2,44	2,54	243,83	242,43	1,40	1,5	18,36	5,60	RŠ	
	300	0,04170	17	244,05	241,63	241,68	2,37	2,47	243,99	242,59	1,40	1,5	16,55	5,60	RŠ	
	300	0,04270	23	244,10	241,69	241,74	2,36	2,46	244,28	242,88	1,40	1,5	20,73	5,60	RŠ	
	300	0,06200	16	244,98	242,85	242,90	2,08	2,18	244,90	243,50	1,40	1,5	10,71	5,70	RŠ	
	300	0,06300	24	245,02	242,91	242,96	2,06	2,16	245,27	243,87	1,40	1,5	16,85	5,50	RŠ	

Poznámka:

RŠ - revizní šachta na domovní přípojce

D1 - hloubka dna revizní šachty

bude provedeno v 1.etapě

### Psané podélné profily veřejných částí domovních přípojek kanalizace

	DN			Terén	Dno	Dno příp.	Hl. dna	Hl. výkopu	Terén	Dno	Hl. dna	Hl. výkopu	Přípojka		Poznámka	Výška stupně
Stoka	stoky	Staničení	č.p.	A	B	C	D	E	A1	C1	D1	E1	sklon (%)	délka (m)		H (m)
IG4-B	300	0,01760	6	241,92	239,39	239,44	2,48	2,58	241,96	240,56	1,40	1,5	18,36	6,20	čistící kus	
	300	0,03100	8	241,72	239,60	239,65	2,07	2,17	241,65	240,25	1,40	1,5	10,17	6,00	RŠ	

Poznámka:

RŠ - revizní šachta na domovní přípojce

D1 - hloubka dna revizní šachty

bude provedeno v 1.etapě

### Psané podélné profily veřejných částí domovních přípojek kanalizace

	DN			Terén	Dno	Dno příp.	Hl. dna	Hl. výkopu	Terén	Dno	Hl. dna	Hl. výkopu	Přípojka		Poznámka	Výška stupně
Stoka	stoky	Staničení	č.p.	A	B	C	D	E	A1	C1	D1	E1	sklon (%)	délka (m)		H (m)
	300	0,02760	30	244,27	241,84	241,89	2,38	2,48	244,49	243,09	1,40	1,5	12,77	9,50	Přepojení ve stávající šachtě	
	300	0,02900	14	244,31	241,86	241,91	2,40	2,50	244,25	242,85	1,40	1,5	12,70	7,50	čistící kus	
	300	0,04130	15	244,78	242,27	242,32	2,46	2,56	244,54	243,14	1,40	1,5	10,38	8,00	RŠ	
	300	0,10510	25	248,03	244,91	244,96	3,07	3,17	247,99	246,59	1,40	1,5	20,12	8,20	RŠ	
	300	0,14150	42	249,85	246,40	246,45	3,40	3,50	249,63	248,23	1,40	1,5	31,23	5,80	RŠ	
	300	0,15260	41	250,29	247,22	247,27	3,02	3,12	250,00	248,60	1,40	1,5	23,75	5,70	RŠ	
	300	0,15310	43	250,31	247,26	247,31	3,00	3,10	250,62	249,22	1,40	1,5	36,73	5,30	RŠ	
	300	0,16510	40	250,78	248,15	248,20	2,58	2,68	250,76	249,36	1,40	1,5	18,12	6,50	RŠ	
	300	0,17040	44	251,02	248,49	248,54	2,48	2,58	251,40	250,00	1,40	1,5	27,55	5,40	RŠ	
	300	0,19380	39	252,21	249,66	249,71	2,50	2,60	251,91	250,51	1,40	1,5	14,04	5,80	RŠ	
	300	0,20220	48	252,64	250,08	250,13	2,51	2,61	252,93	251,53	1,40	1,5	26,42	5,40	RŠ	
	300	0,20360	38	252,71	250,15	250,20	2,51	2,61	252,56	251,16	1,40	1,5	15,24	6,40	RŠ	
	300	0,22820	46	254,51	252,04	252,09	2,42	2,52	254,12	252,72	1,40	1,5	8,51	7,50	RŠ	
	300	0,23320	37	254,92	252,45	252,50	2,42	2,52	253,90	252,60	1,30	1,4	2,70	3,80	RŠ	
	300	0,24770	47	256,10	253,66	253,71	2,39	2,49	255,17	254,17	1,00	1,4	6,05	7,70	RŠ	
	300	0,28650	45	257,30	255,20	255,25	2,05	2,15	257,27	255,77	1,50	1,6	24,76	2,20	čistící kus Přípojka do šachty S82	

Poznámka:

RŠ - revizní šachta na domovní přípoje

D1 - hloubka dna revizní šachty

bude provedeno v 1.etapě



### Psané podélné profily veřejných částí domovních přípojek kanalizace

	DN			Terén	Dno	Dno příp.	Hl. dna	Hl. výkopu	Terén	Dno	Hl. dna	Hl. výkopu	Přípojka		Poznámka	Výška stupně
Stoka	stoky	Staničení	č.p.	A	B	C	D	E	A1	C1	D1	E1	sklon (%)	délka (m)		H (m)
IG5-A	300	0,01470	31	247,08	244,41	244,46	2,62	2,72	247,00	245,60	1,40	1,5	20,73	5,60	RŠ	
	300	0,02450	32	247,79	245,04	245,09	2,70	2,80	247,80	246,40	1,40	1,5	24,26	5,50	RŠ	
	300	0,03840	33	248,72	245,94	245,99	2,73	2,83	248,53	247,23	1,30	1,4	23,85	5,30	RŠ	
	300	0,05680	34	249,66	247,12	247,17	2,49	2,59	249,80	248,40	1,40	1,5	22,78	5,50	RŠ	
	300														RŠ	
	300	0,07500	35	250,59	248,30	248,35	2,24	2,34	250,95	249,55	1,40	1,5	21,82	5,60	Přípojka do šachty S84	
	300	0,09830	191	251,90	249,80	249,85	2,05	2,15	252,43	251,23	1,20	1,3	11,60	12,00	Přípojka do šachty S85	
	300	0,12490	36	253,33	251,23	251,28	2,05	2,15	253,23	251,83	1,40	1,5	9,82	5,70	RŠ	

Poznámka:

RŠ - revizní šachta na domovní přípojce

D1 - hloubka dna revizní šachty

bude provedeno v 1.etapě

### **Psané podélné profily veřejných částí domovních přípojek kanalizace**

	DN			Terén	Dno	Dno příp.	Hl. dna	Hl. výkopu	Terén	Dno	Hl. dna	Hl. výkopu	Přípojka		Poznámka	Výška stupně
Stoka	stoky	Staničení	č.p.	A	B	C	D	E	A1	C1	D1	E1	sklon (%)	délka (m)		H (m)
IG5-B	300	0,00970	28	248,87	245,43	245,48	3,39	3,49	249,20	246,80	1,40	1,5	25,88	5,20	RŠ SPADIŠŤOVÁ	1,0
	300	0,03660	176	247,83	245,81	245,86	1,97	2,07	247,93	246,53	1,40	1,5	18,61	3,70	RŠ	

**Poznámka:**

RŠ - revizní šachta na domovní přípojce

D1 - hloubka dna revizní šachty

bude provedeno v 1.etapě

### Psané podélné profily veřejných částí domovních přípojek kanalizace

	DN			Terén	Dno	Dno příp.	Hl. dna	Hl. výkopu	Terén	Dno	Hl. dna	Hl. výkopu	Přípojka		Poznámka	Výška stupně
Stoka	stoky	Staničení	č.p.	A	B	C	D	E	A1	C1	D1	E1	sklon (%)	délka (m)		H (m)
IG1-A	300	0,06330	86	232,98	230,91	230,96	2,02	2,12	232,97	231,57	1,40	1,5	8,97	6,90	RŠ	
	300	0,07120	85	233,05	230,99	231,04	2,01	2,11	233,05	231,65	1,40	1,5	8,36	7,40	RŠ	
	300	0,07550	188	233,09	231,03	231,08	2,01	2,11	233,00	231,60	1,40	1,5	20,00	2,70	RŠ	
	300	0,10370	70	234,20	232,19	232,24	1,96	2,06	233,71	232,41	1,30	1,4	2,79	6,20	RŠ	
	300	0,10420	84	234,23	232,21	232,26	1,97	2,07	233,78	232,48	1,30	1,4	4,49	5,00	RŠ	
	300	0,11890	69	234,97	232,98	233,03	1,94	2,04	234,67	233,27	1,40	1,5	4,29	5,70	čistící kus	
	300	0,11940	83	234,99	232,99	233,04	1,95	2,05	234,82	233,42	1,40	1,5	8,09	4,80	RŠ	
	300	0,13390	94	235,70	233,74	233,79	1,91	2,01	236,06	234,66	1,40	1,5	15,54	5,70	RŠ	
	300	0,13570	69	235,77	233,83	233,88	1,89	1,99	235,50	234,10	1,40	1,5	3,55	6,30	RŠ	
	300	0,14970	80	236,49	234,55	234,60	1,89	1,99	236,78	235,38	1,40	1,5	14,44	5,50	čistící kus	
	300	0,16130	79	237,12	235,15	235,20	1,92	2,02	237,35	235,95	1,40	1,5	12,71	6,00	RŠ	
	300	0,17520	93	237,87	235,86	235,91	1,96	2,06	237,96	236,56	1,40	1,5	21,67	3,10	čistící kus	
	300	0,17700	78	237,97	235,96	236,01	1,96	2,06	238,22	236,82	1,40	1,5	13,73	6,00	RŠ	
	300	0,17950	77	238,11	236,09	236,14	1,97	2,07	238,34	236,94	1,40	1,5	13,33	6,10	RŠ	
	300	0,18080	92	238,18	236,15	236,20	1,98	2,08	238,13	236,73	1,40	1,5	17,67	3,10	čistící kus	
	300	0,20350	76	239,42	237,32	237,37	2,05	2,15	239,72	238,32	1,40	1,5	14,84	6,50	RŠ Přípojka do šachty S19	

Poznámka:

RŠ - revizní šachta na domovní přípojce

D1 - hloubka dna revizní šachty

bude provedeno v 1.etapě

### Psané podélné profily veřejných částí domovních přípojek kanalizace

	DN			Terén	Dno	Dno příp.	Hl. dna	Hl. výkopu	Terén	Dno	Hl. dna	Hl. výkopu	Přípojka		Poznámka	Výška stupně
Stoka	stoky	Staničení	č.p.	A	B	C	D	E	A1	C1	D1	E1	sklon (%)	délka (m)		H (m)
IG1-A-1	300	0,01370	96	233,55	231,45	231,50	2,05	2,15	234,55	232,15	1,40	1,5	21,67	3,10	RŠ SPADIŠŤOVÁ	1,00
	300	0,05510	105	235,20	232,97	233,02	2,18	2,28	235,32	233,92	1,40	1,5	27,27	3,40	RŠ	
	300	0,08310	104	237,23	234,75	234,80	2,43	2,53	237,35	235,35	1,50	1,6	17,19	3,30	RŠ SPADIŠŤOVÁ	0,50
	300	0,09100	103	237,70	235,26	235,31	2,39	2,49	237,84	236,44	1,40	1,5	20,55	5,60	RŠ Přípojka do šachty S25	
	300	0,11390	102	239,10	236,72	236,77	2,33	2,43	239,23	237,83	1,40	1,5	19,27	5,60	RŠ	
	300	0,11550	91	239,20	236,82	236,87	2,33	2,43	239,12	237,72	1,40	1,5	15,18	5,70	RŠ	
	300	0,14730	101	241,11	238,85	238,90	2,21	2,31	241,21	239,81	1,40	1,5	16,55	5,60	RŠ	
	300	0,15390	75	241,49	239,29	239,34	2,15	2,25	241,32	239,92	1,40	1,5	11,15	5,30	čistící kus	
	300	0,16240	100	241,99	239,82	239,87	2,12	2,22	242,09	240,69	1,40	1,5	15,19	5,50	RŠ	
	300	0,16360	74	242,06	239,89	239,94	2,12	2,22	241,80	240,40	1,40	1,5	8,85	5,30	čistící kus	
	300	0,17510	98	242,74	240,63	240,68	2,06	2,16	242,79	241,39	1,40	1,5	13,15	5,50	RŠ	

Poznámka:

RŠ - revizní šachta na domovní přípojce

D1 - hloubka dna revizní šachty

bude provedeno v 1.etapě


**Psané podélné profily veřejných částí domovních přípojek kanalizace**

	DN			Terén	Dno	Dno příp.	Hl. dna	Hl. výkopu	Terén	Dno	Hl. dna	Hl. výkopu	Přípojka		Poznámka	Výška stupně
Stoka	stoky	Staničení	č.p.	A	B	C	D	E	A1	C1	D1	E1	sklon (%)	délka (m)		H (m)
IG1-A-2	300	0,02000	97	234,20	231,65	231,70	2,50	2,60	234,60	233,20	1,40	1,5	21,43	8,00	RŠ	
	300	0,04230	87	235,71	232,78	232,83	2,88	2,98	235,77	234,37	1,40	1,5	14,67	11,50	2RŠ	
	300	0,04330	88	235,77	232,83	232,88	2,89	2,99	235,79	234,39	1,40	1,5	15,57	10,70	2RŠ	
	300	0,06770	89	236,94	234,07	234,12	2,82	2,92	237,11	235,71	1,40	1,5	27,41	6,80	RŠ	
	300	0,06880	90	236,99	234,12	234,17	2,82	2,92	237,15	235,75	1,40	1,5	27,24	6,80	RŠ	
	300	0,07230	95	237,15	234,30	234,35	2,80	2,90	237,23	235,03	1,40	1,5	21,25	4,20	RŠ SPADIŠTĚ	0,80

Poznámka:

RŠ - revizní šachta na domovní přípojce

D1 - hloubka dna revizní šachty

 bude provedeno v 1.etapě

### **Psané podélné profily veřejných částí domovních přípojek kanalizace**

	DN			Terén	Dno	Dno příp.	Hl. dna	Hl. výkopu	Terén	Dno	Hl. dna	Hl. výkopu	Přípojka		Poznámka	Výška stupně
Stoka	stoky	Staničení	č.p.	A	B	C	D	E	A1	C1	D1	E1	sklon (%)	délka (m)		H (m)
IG1-A-3	300	0,01880	175	233,65	231,29	231,34	2,31	2,41	233,46	232,06	1,40	1,5	10,43	7,00	RŠ	
	300	0,03160	6024	233,99	231,43	231,48	2,51	2,61	233,65	232,25	1,40	1,5	11,00	7,10	RŠ	
	300	0,06700	64	233,94	231,79	231,84	2,10	2,20	234,04	232,64	1,40	1,5	12,50	6,50	RŠ	

**Poznámka:**

RŠ - revizní šachta na domovní přípojce

D1 - hloubka dna revizní šachty

bude provedeno v 1.etapě

### **Psané podélné profily veřejných částí domovních přípojek kanalizace**

	DN			Terén	Dno	Dno příp.	Hl. dna	Hl. výkopu	Terén	Dno	Hl. dna	Hl. výkopu	Přípojka		Poznámka	Výška stupně
Stoka	stoky	Staničení	č.p.	A	B	C	D	E	A1	C1	D1	E1	sklon (%)	délka (m)		H (m)
IG1-A-4	300	0,00760	68	236,27	234,33	234,38	1,89	1,99	236,30	234,90	1,40	1,5	9,29	5,70	čistící kus	
	300	0,01650	67	236,75	234,77	234,82	1,93	2,03	236,70	235,30	1,40	1,5	8,57	5,70	čistící kus	
	300	0,02360	81	237,13	235,12	235,17	1,96	2,06	237,55	236,15	1,40	1,5	22,79	4,40	čistící kus	
	300	0,03190	66	237,58	235,53	235,58	2,00	2,10	237,50	236,30	1,20	1,3	10,75	6,80	RŠ	
	300	0,04190	71	238,12	236,03	236,08	2,04	2,14	238,27	236,87	1,40	1,5	15,49	5,20	RŠ	

Poznámka:

RŠ - revizní šachta na domovní přípojce

D1 - hloubka dna revizní šachty

bude provedeno v 1.etapě

### Psané podélné profily veřejných částí domovních přípojek kanalizace

	DN			Terén	Dno	Dno příp.	Hl. dna	Hl. výkopu	Terén	Dno	Hl. dna	Hl. výkopu	Přípojka		Poznámka	Výška stupně
Stoka	stoky	Staničení	č.p.	A	B	C	D	E	A1	C1	D1	E1	sklon (%)	délka (m)		H (m)
IG1-B	300	0,02710	182	233,57	231,27	231,32	2,25	2,35	233,65	232,25	1,40	1,5	17,55	5,40	RŠ	
	300	0,02870	131	233,67	231,35	231,40	2,27	2,37	233,80	232,40	1,40	1,5	17,86	5,70	RŠ	
	300	0,03320	133	233,95	231,58	231,63	2,32	2,42	234,05	232,65	1,40	1,5	21,70	4,80	čistící kus	
	300	0,04190	134	234,48	232,02	232,07	2,41	2,51	234,74	233,34	1,40	1,5	26,46	4,90	čistící kus	
	300	0,04830	132	234,88	232,35	232,40	2,48	2,58	235,26	233,86	1,40	1,5	23,17	6,40	RŠ	
	300	0,07730	135	235,97	233,44	233,49	2,48	2,58	236,13	234,73	1,40	1,5	22,55	5,60	RŠ	
	300	0,08390	118	236,04	233,59	233,64	2,40	2,50	236,66	235,26	1,40	1,5	23,14	7,10	RŠ	
	300	0,09330	136	236,15	233,81	233,86	2,29	2,39	236,24	234,84	1,40	1,5	18,49	5,40	čistící kus	
	300	0,10460	137	236,27	234,07	234,12	2,15	2,25	236,45	235,05	1,40	1,5	17,22	5,50	čistící kus	
	300	0,11580	138	236,55	234,41	234,46	2,09	2,19	236,66	235,06	1,60	1,7	6,25	9,70	RŠ	
	300	0,12110	117	236,96	234,74	234,79	2,17	2,27	237,68	236,28	1,40	1,5	16,56	9,10	RŠ	
	300	0,14960	113	239,16	236,49	236,54	2,62	2,72	239,35	237,35	2,00	2,1	20,77	4,00	RŠ	
	300	0,15730	124	239,77	237,01	237,06	2,71	2,81	241,00	239,60	1,40	1,5	28,22	9,10	2RŠ	
	300	0,16910	112	240,75	237,86	237,91	2,84	2,94	240,90	238,90	2,00	2,1	24,75	4,10	RŠ	
	300	0,20280	206	243,12	240,05	240,10	3,02	3,12	244,24	242,84	1,40	1,5	31,86	8,70	RŠ	
	300	0,22410	116	245,08	242,50	242,55	2,53	2,63	246,05	244,65	1,40	1,5	24,42	8,70	RŠ	
	300	0,23940	115	246,26	243,90	243,95	2,31	2,41	247,18	245,78	1,40	1,5	21,53	8,60	RŠ	
	300	0,25610	106	247,40	245,22	245,27	2,13	2,23	247,69	246,29	1,40	1,5	19,62	5,30	RŠ gravitační část přípojky	
	300	0,28760	114	249,54	247,48	247,53	2,01	2,11	249,19	247,99	1,20	1,3	4,69	9,80	RŠ	
	300	0,31240	128	251,30	249,31	249,36	1,94	2,04	252,08	250,68	1,40	1,5	12,94	10,20	RŠ	
	300	0,35530	151	254,52	252,48	252,53	1,99	2,09	254,85	253,45	1,40	1,5	8,00	11,50	RŠ	
	300	0,38130	150	256,39	254,34	254,39	2,00	2,10	256,63	255,23	1,40	1,5	8,32	10,10	RŠ	

Poznámka:

RŠ - revizní šachta na domovní přípojce

D1 - hloubka dna revizní šachty

bude provedeno v 1.etapě



**Psané podélné profily veřejných částí domovních přípojek kanalizace**

	DN			Terén	Dno	Dno příp.	Hl. dna	Hl. výkopu	Terén	Dno	Hl. dna	Hl. výkopu	Přípojka		Poznámka	Výška stupně
Stoka	stoky	Staničení	č.p.	A	B	C	D	E	A1	C1	D1	E1	sklon (%)	délka (m)		H (m)
IG1-B-1	300	0,02580	130	232,81	230,49	230,54	2,27	2,37	232,89	231,49	1,40	1,5	15,83	6,10	čistící kus	
	300	0,03950	129	233,02	230,70	230,75	2,27	2,37	233,02	231,62	1,40	1,5	15,26	5,80	čistící kus	
	300	0,06230	177	233,17	231,05	231,10	2,07	2,17	233,18	231,78	1,40	1,5	10,79	6,40	RŠ	

Poznámka:

RŠ - revizní šachta na domovní přípojce

D1 - hloubka dna revizní šachty

bude provedeno v 1.etapě

**Psané podélné profily veřejných částí domovních přípojek kanalizace**

	DN			Terén	Dno	Dno příp.	Hl. dna	Hl. výkopu	Terén	Dno	Hl. dna	Hl. výkopu	Přípojka		Poznámka	Výška stupně
Stoka	stoky	Staničení	č.p.	A	B	C	D	E	A1	C1	D1	E1	sklon (%)	délka (m)		H (m)
IG1-B-2	300	0,02070	139	235,76	233,43	233,48	2,28	2,38	236,19	234,79	1,40	1,5	22,98	5,80	RŠ	
	300	0,03170	119	235,73	233,60	233,65	2,08	2,18	236,27	234,87	1,40	1,5	32,11	3,90	RŠ	

Poznámka:

RŠ - revizní šachta na domovní přípojce

D1 - hloubka dna revizní šachty

bude provedeno v 1.etapě

**Psané podélné profily veřejných částí domovních přípojek kanalizace**

	DN			Terén	Dno	Dno příp.	Hl. dna	Hl. výkopu	Terén	Dno	Hl. dna	Hl. výkopu	Přípojka		Poznámka	Výška stupně
Stoka	stoky	Staničení	č.p.	A	B	C	D	E	A1	C1	D1	E1	sklon (%)	délka (m)		H (m)
IG1-B-3	300	0,02330	p.č.6639	243,32	240,23	240,28	3,04	3,14	244,09	241,69	1,40	1,5	25,64	5,60	RŠ	1,0
	300	0,04660	204	243,81	241,07	241,12	2,69	2,79	244,30	241,90	1,40	1,5	14,18	5,60	RŠ	1,0
	300	0,07070	198	244,38	241,93	241,98	2,40	2,50	244,25	242,85	1,40	1,5	13,18	6,70	RŠ gravitační část přípojky	
	300	0,08360	123	244,70	242,39	242,44	2,26	2,36	244,50	243,10	1,40	1,5	10,00	6,70	RŠ gravitační část přípojky	
	300	0,10260	148	245,18	243,07	243,12	2,06	2,16	245,70	244,30	1,40	1,5	30,26	4,00	RŠ	

Poznámka:

RŠ - revizní šachta na domovní přípojce

D1 - hloubka dna revizní šachty

bude provedeno v 1.etapě

**Psané podélné profily veřejných částí domovních přípojek kanalizace**

	DN			Terén	Dno	Dno příp.	Hl. dna	Hl. výkopu	Terén	Dno	Hl. dna	Hl. výkopu	Přípojka		Poznámka	Výška stupně
Stoka	stoky	Staničení	č.p.	A	B	C	D	E	A1	C1	D1	E1	sklon (%)	délka (m)		H (m)
IG1-B-4	300	0,00620	111	242,63	239,90	239,95	2,68	2,78	242,59	240,59	2,00	2,1	9,85	6,60	čistící kus	
	300	0,02240	107	241,79	240,06	240,11	1,68	1,78	242,54	241,14	1,40	1,5	32,19	3,30	čistící kus	
	300	0,02600	110	241,60	240,10	240,15	1,45	1,55	241,62	240,37	1,25	1,4	3,06	7,30	RŠ	

Poznámka:

RŠ - revizní šachta na domovní přípojce

D1 - hloubka dna revizní šachty

bude provedeno v 1.etapě

### Psané podélné profily veřejných částí domovních přípojek kanalizace

	DN			Terén	Dno	Dno příp.	Hl. dna	Hl. výkopu	Terén	Dno	Hl. dna	Hl. výkopu	Přípojka		Poznámka	Výška stupně
Stoka	stoky	Staničení	č.p.	A	B	C	D	E	A1	C1	D1	E1	sklon (%)	délka (m)		H (m)
IG1-C	300	0,11550	199	284,68	282,65	282,70	1,98	2,08	284,18	282,78	1,40	1,5	1,95	4,20	RŠ gravitační část přípojky	
	300	0,11600	173	284,68	282,65	282,70	1,98	2,08	285,25	283,85	1,40	1,5	15,97	7,30	RŠ	
	300	0,13280	170	286,43	284,35	284,40	2,03	2,13	286,45	285,05	1,40	1,5	21,67	3,10	RŠ	
	300	0,13820	171	286,98	284,88	284,93	2,05	2,15	286,80	285,40	1,40	1,5	7,01	6,80	RŠ	

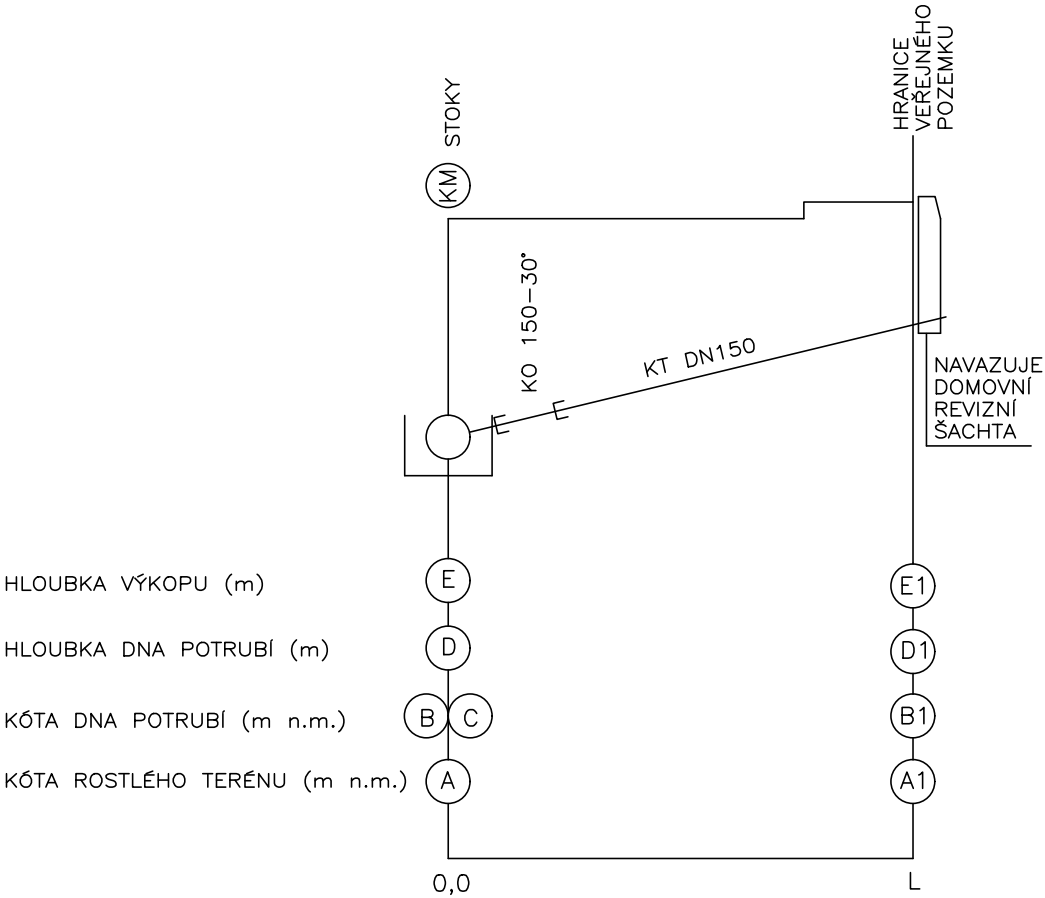
Poznámka:

RŠ - revizní šachta na domovní přípojce

D1 - hloubka dna revizní šachty

bude provedeno v 1.etapě

# VZOROVÝ PODÉLNÝ PROFIL VEŘEJNÉ ČÁSTI KANALIZAČNÍ DOMOVNÍ PŘÍPOJKY

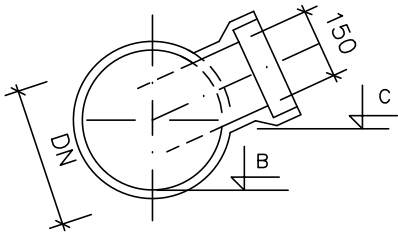


HLOUBKA VÝKOPU (m)

HLOUBKA DNA POTRUBÍ (m)

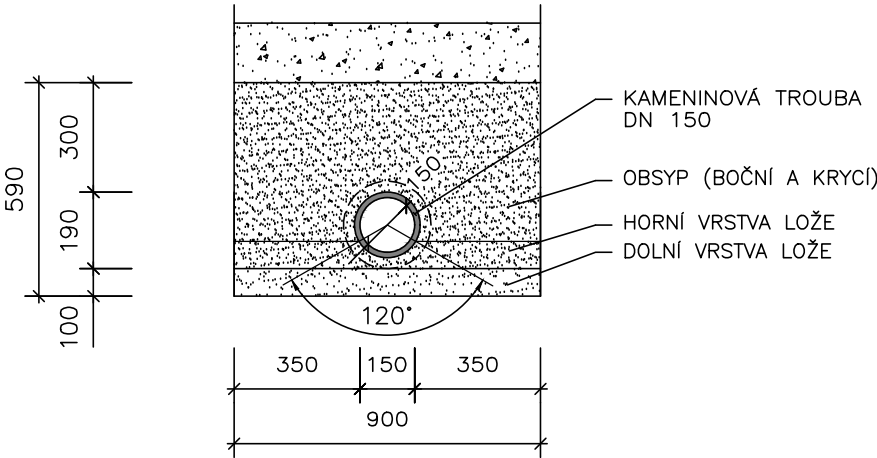
KÓTA DNA POTRUBÍ (m n.m.)

KÓTA ROSTLÉHO TERÉNU (m n.m.)



DN 150	- KAMENINA
Ⓢ	- SKLON i min.=2%
Ⓛ	- DÉLKA (m)

# VZOROVÝ PŘÍČNÝ ŘEZ KANALIZAČNÍ PŘÍPOJKY



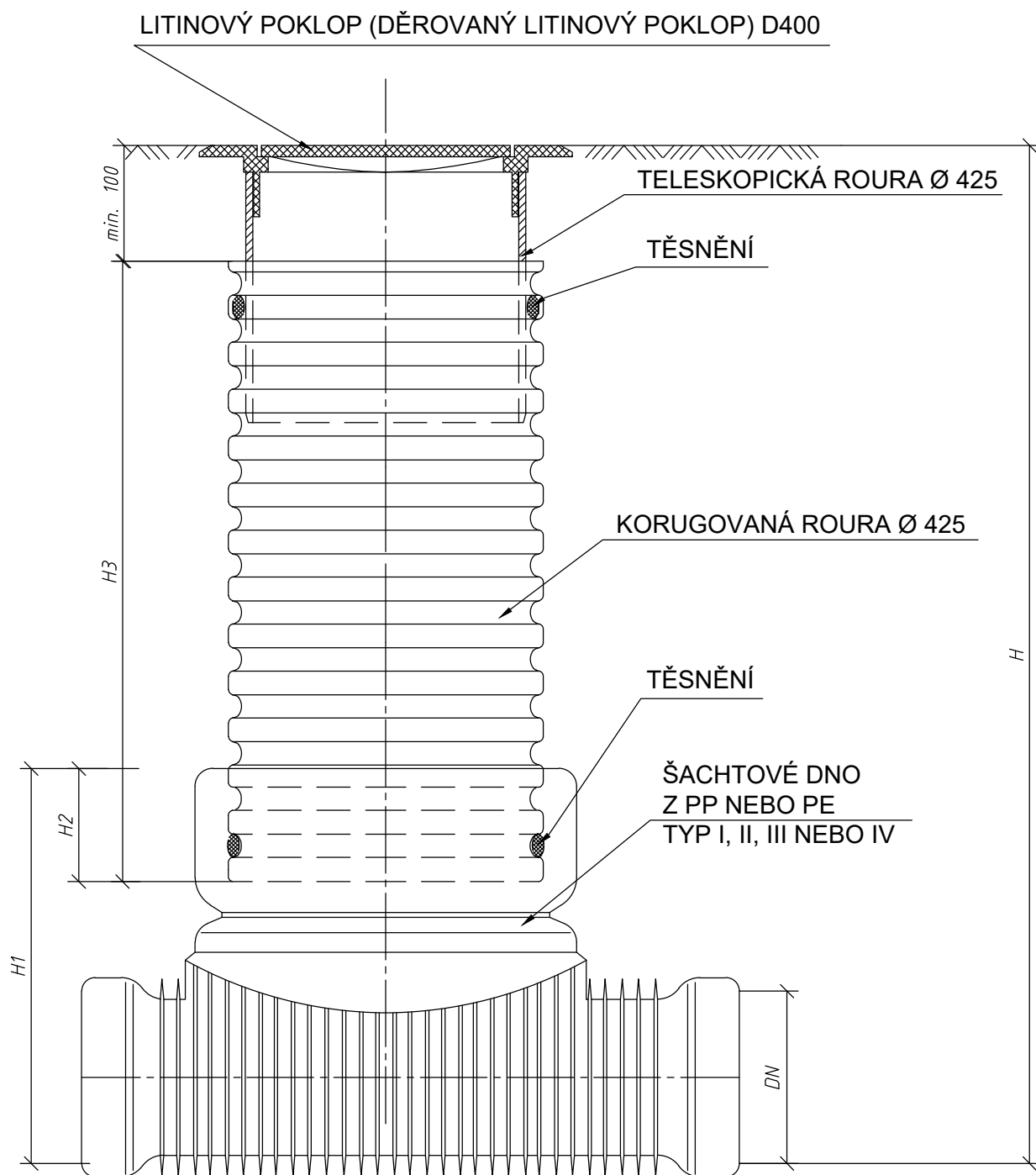
POZNÁMKY:

- MINIMÁLNÍ SKLON PŘÍPOJKY SE PŘIPOUŠTÍ 2,0 %.
- OBSYP, HORNÍ A DOLNÍ VRSTVA LOŽE:  
HUTNĚNÝ PÍSEK
  - max. ZRNO pro DN150mm=22mm
 nebo HUTNĚNÁ PROSÍVKA a ostatní DRCENÉ MATERIÁLY (hutněné)
  - max. ZRNO pro DN150mm=11mm

# REVIZNÍ (UKLIDŇOVACÍ) ŠACHTA

## KANALIZAČNÍ ŠACHTA Ø 425 S LITINOVÝM POKLOPEM

### (DĚROVANÝM LITINOVÝM POKLOPEM) D400 A S TELESKOPICKOU ROUROU



DN (mm)	H1 (mm)		H2 (mm)	
	KG	UR	KG	UR
110	400	X	200	X
160	450	X	200	X
200	500	625	200	200
250	665	665	220	220
315	720	720	220	220
400	807	807	220	220
450	X	807	X	220
560	X	960	X	220

### Psané podélné profily tlakových přípojek

stoka	staničení	č.p.	terén	dno	hl. dna	hl. výkopu	terén	dno	hl. dna	hl. výkopu	přítok	délka (m)
			A	B	C	D	A1	B1	C1	D1	E1	
IG1-B	0,25610	106	247,69	246,29	1,40	1,50	246,19	245,15	1,04	1,14	1,00	16,40
IG1-B-3	0,08360	123	244,50	243,10	1,40	1,50	243,17	242,13	1,04	1,14	1,00	24,20
IG1-B-4	0,06040	108	240,59	239,12	1,47	1,57	241,00	239,96	1,04	1,14	1,00	15,40
	0,06590	109	240,42	238,93	1,49	1,59	237,30	236,26	1,04	1,14	1,00	27,50
IG1-C	0,11550	199	284,18	282,78	1,40	1,50	277,47	276,43	1,04	1,14	1,00	36,00

Poznámka:

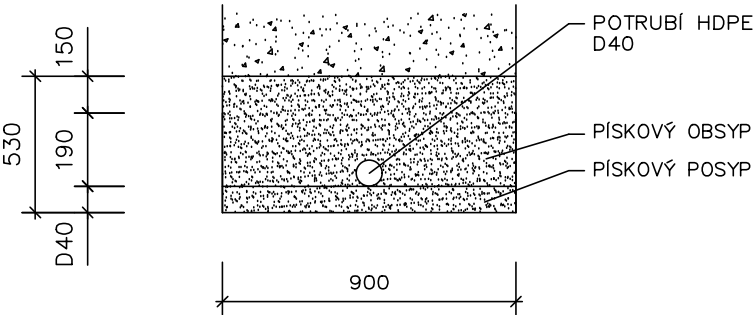
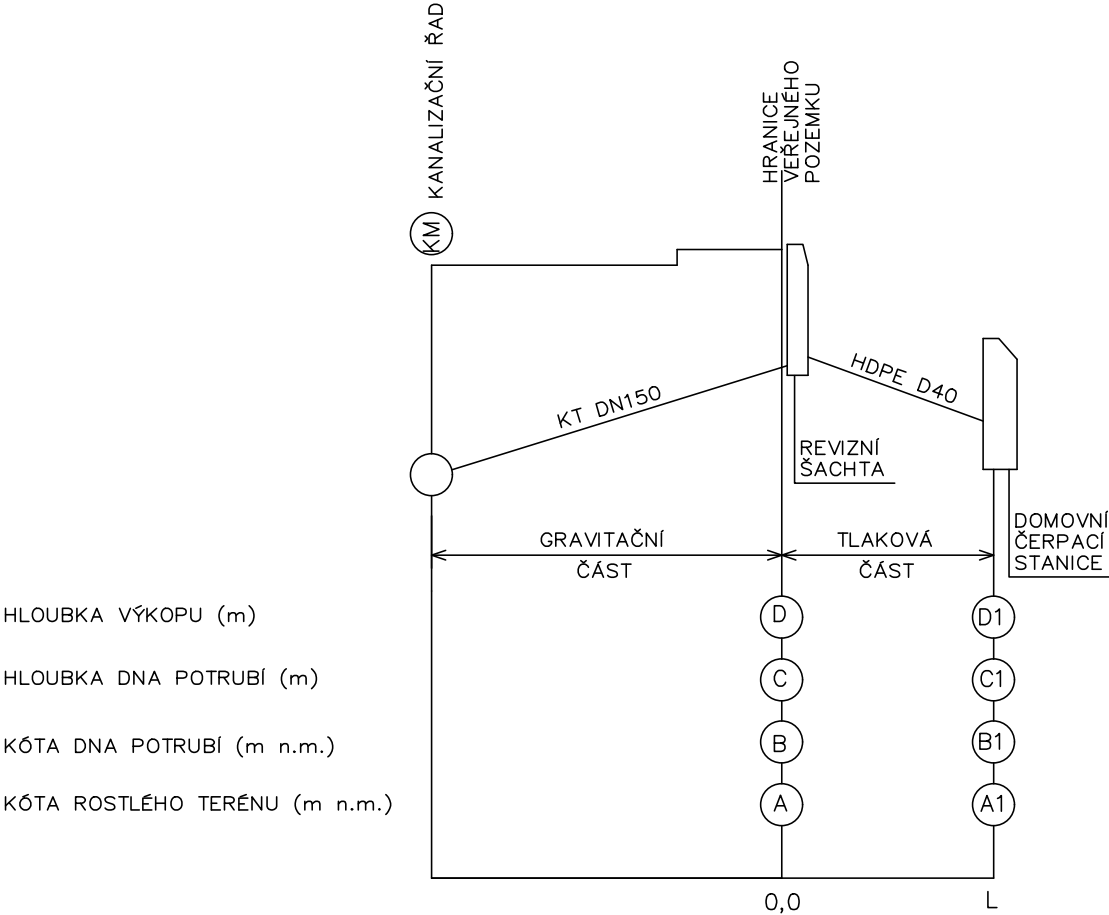
C - hloubka dna revizní šachty (uklidňovací šachta)

bude provedeno v 1.etapě



VZOROVÝ PODÉLNÝ PROFIL  
PŘÍPOJNÉHO ŘADU TLAKOVÉ KANALIZACE

VZOROVÝ PŘÍČNÝ ŘEZ PŘÍPOJNÉHO ŘADU



POZNÁMKY:

– MINIMÁLNÍ SKLON PŘÍPOJKY SE PŘIPOUŠTÍ 0,3 ‰

HDPE D40 (40x2,4)
min. SKLON 0.3 ‰
DĚLKA (m)

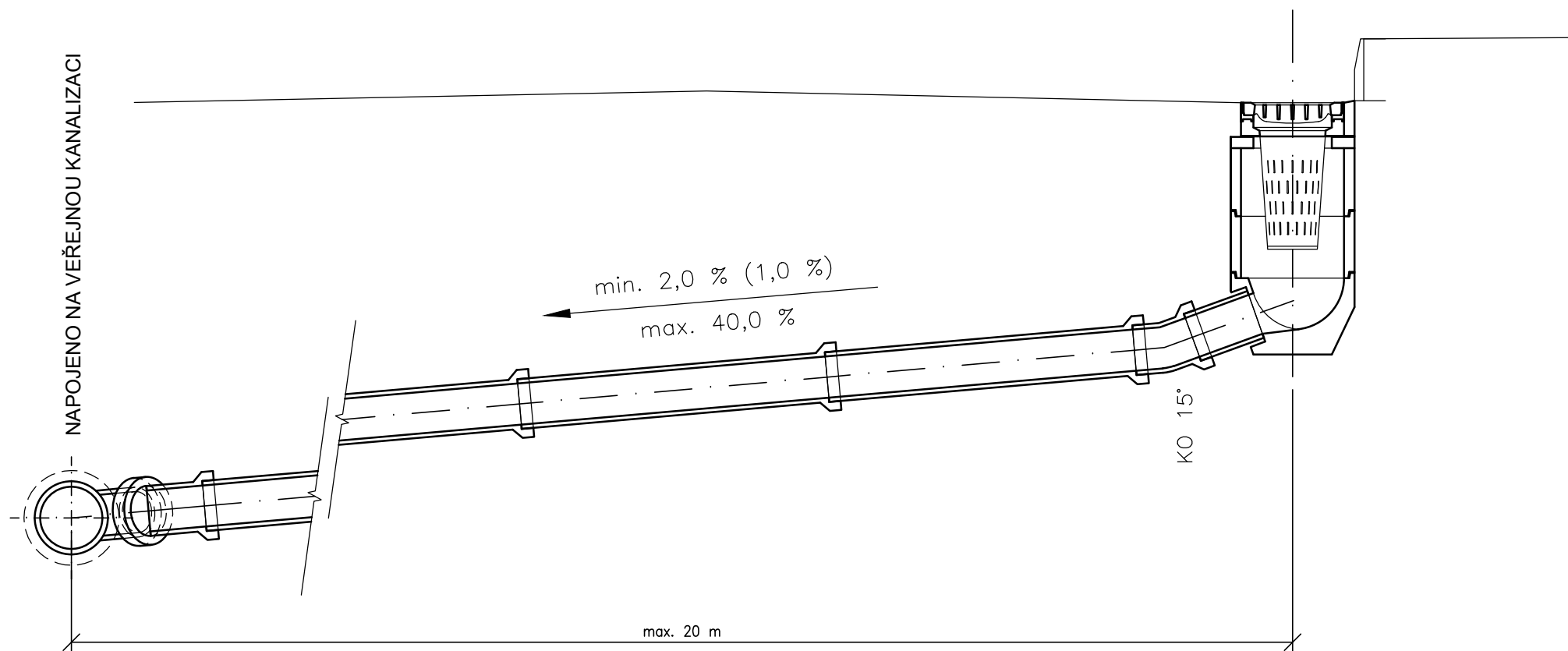
## Obnova propojení uličních vpustí

STOKA	ČÍSLO VPUSTI	DN UV	PŮDORYSNÁ DÉLKA	OBNOVA PROPOJENÍ PŘÍPOJKY	
			L	L	
		mm	m	m	
IG	UV1	200	6,50	7,50	1.etapa
IG1-A-1	UV2	200	5,40	6,40	1.etapa
IG5	UV3	200	4,10	5,10	2.etapa
IG1-B	UV4	200	7,20	8,20	1.etapa
IG1-B	UV5	200	0	1,00	1.etapa
IG5-A	UV6	200	4,30	5,30	2.etapa

Poznámka:

bude provedeno v 1.etapě

## VZOROVÝ PODÉLNÝ PROFIL PŘÍPOJKY ULIČNÍ VPUSTI



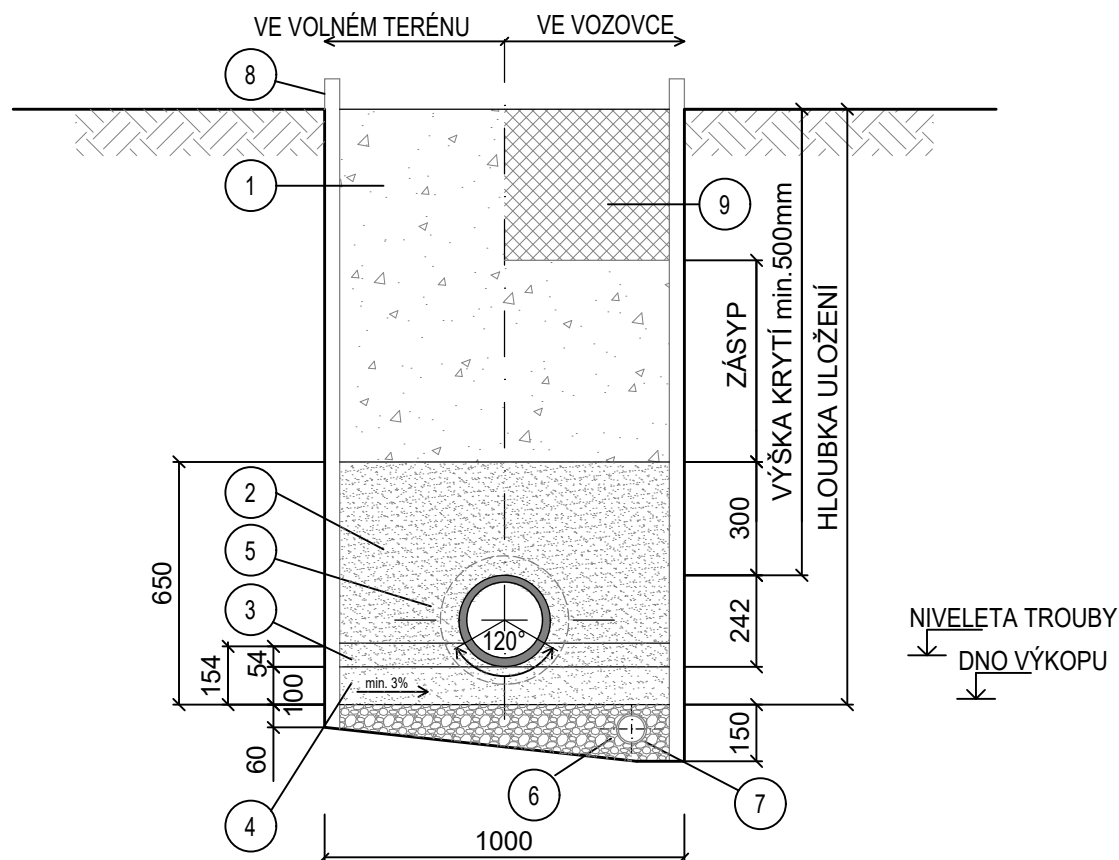
### POZNÁMKA:

VE VYJÍMEČNÝCH PŘÍPADECH (PŘI KOLIZI S JINÝMI INŽ. SÍTĚMI), LZE PŘÍPOJKU V TRASE VÝŠKOVĚ LOMIT, ALE POUZE PŘI POSTUPNÉM ZVYŠOVÁNÍ SPÁDU PŘÍPOJKY.

# VZOROVÝ ŘEZ ULOŽENÍ POTRUBÍ KAMENINOVÁ TROUBA DN 200

KAMENINOVÉ POTRUBÍ DO ŠTĚRKOPÍSKOVÉHO LOŽE 120°

**Měřítko 1 : 20**



## LEGENDA:

1.	ZHUTNĚNÝ ZÁSYP RÝHY	
2.	OBSYP (boční a krycí)	HUTNĚNÝ PÍSEK - max. ZRNO pro DN 100 až DN 200 mm = 22 mm - max. ZRNO pro DN 250 až DN 1400 mm = 40 mm nebo HUTNĚNÁ PROSÍVKA a ostatní DRCENÉ MATERIÁLY (hutněné) - max. ZRNO pro DN 100 až DN 900 mm = 11 mm - max. ZRNO pro DN 1000 až DN 1400 mm = 22 mm
3.	HORNÍ VRSTVA LOŽE, (b)	
4.	DOLNÍ VRSTVA LOŽE, (a)	
5.	KANALIZAČNÍ KAMENINOVÁ TROUBA DN 100 - DN 1400 mm, (s normální nebo vysokou únosností)	
6.	DRENÁŽNÍ RÝHA VYPLNĚNÁ ŠTĚRKEM (max. zrno 63 mm)	
7.	DRENÁŽNÍ TRUBKA DN 100 mm (po ukončení stavby nefukční)	
8.	SVISLÁ STĚNA RÝHY S PAŽENÍM	
9.	KONSTRUKCE VOZOVKY	