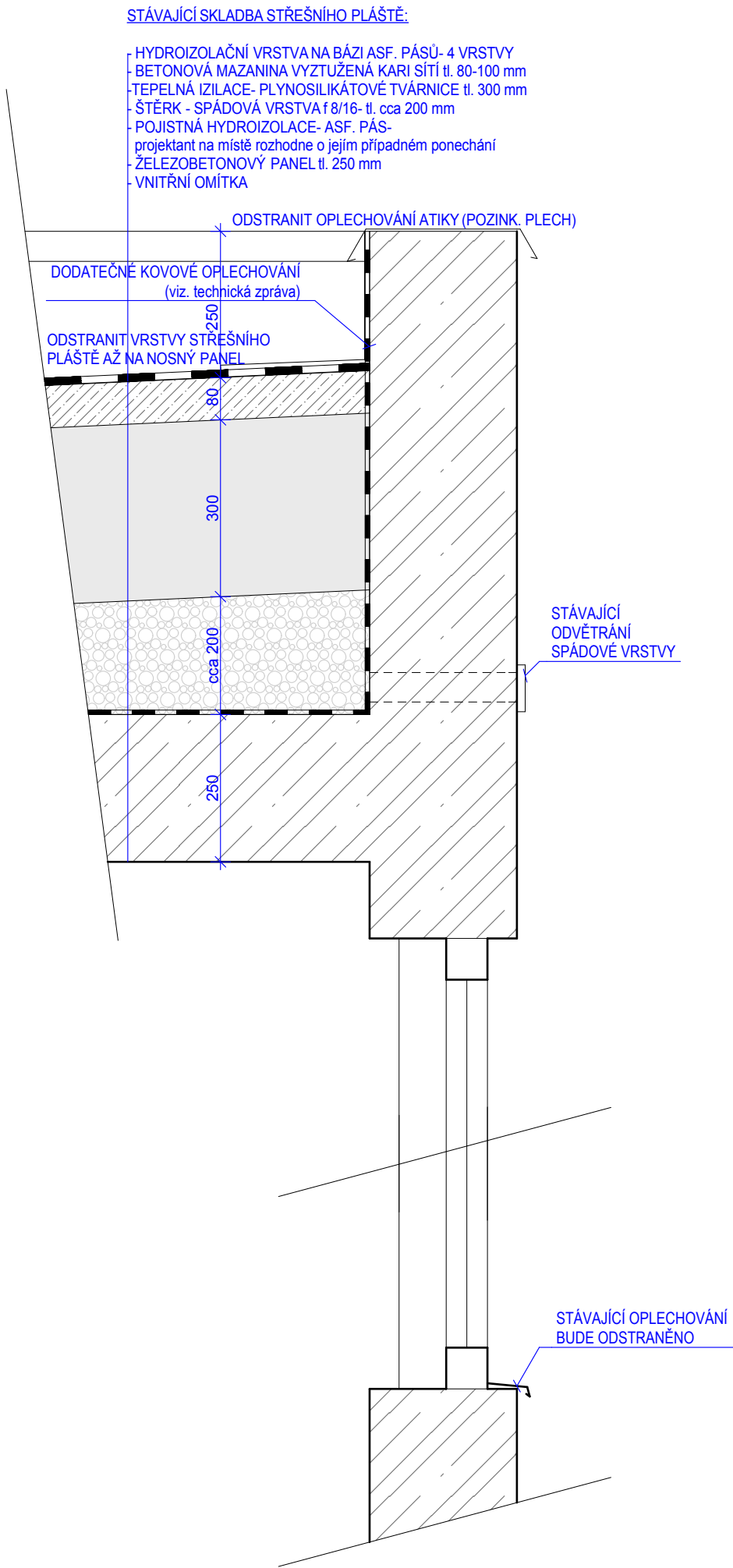
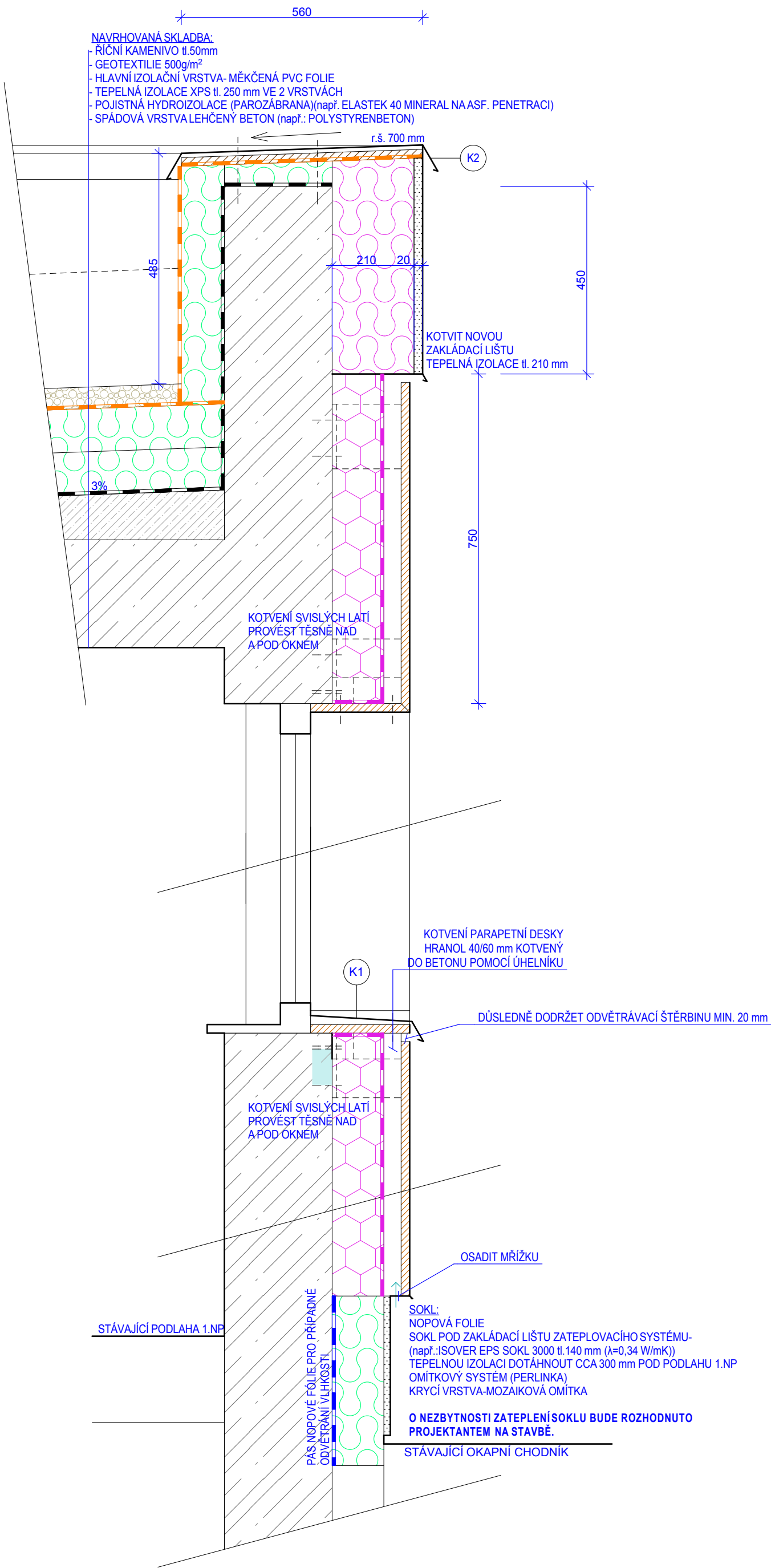


STÁVAJÍCÍ STAV:



NAVRHOVANÝ STAV:



LEGENDA:

- STÁVAJÍCÍ KONSTRUKCE
- TEPELNÁ IZOLACE EPS
- MINERÁLNÍ TEPELNÁ IZOLACE
- TEPELNÁ IZOLACE XPS
- DŘEVĚNÉ OBLOŽENÍ- LATĚ 32/50-4000mm
- LEHČENÝ BETON (např.: POLYSTYRENBETON)
- ŘÍČNÍ KAMENIVO (f 16-32)
- MĚKČENÁ PVC FOLIE tl.1,5 mm
- ASF. PÁSY NA ASF. PENETRAČNÍ NÁTĚR
- DIFUZNĚPROPUSTNÁ OCHRANNÁ FOLIE
- PAROTĚSNÁ FOLIE

**TABULKA KLEMPÍŘSKÝCH PRVKŮ:** TITANZINKOVÝ PLECH tl. 0,6 mm  
K1 - PODOKENÍKY VČETNĚ VŠECH DOPLŇKŮ- t.š. 350mm, CELK. DL. 95 bm (BEZ PROŘEZU)  
K2 - OPLECHOVÁNÍ ATIKY VČETNĚ VŠECH DOPLŇKŮ- t.š. 700 mm, CELK.DL. 160 bm (BEZ PROŘEZU)

ČISTÁ PLOCHA FASÁDY BEZ PROŘEZU OBJEKT 1 A 2:

KONTAKTNÍ SYSTÉM S OMÍTKOU CELKEM: **267m<sup>2</sup>**

SOKL: **110 m<sup>2</sup>**

PROVĚTRÁVANÁ FASÁDA DŘEVO CELKEM: **365m<sup>2</sup>**  
Z TOHO - OBJEKT 1 MEZIOKENNÍ VLOŽKY **46 m<sup>2</sup>**  
- OBJEKT 2 MEZIOKENNÍ VLOŽKY **48 m<sup>2</sup>**  
- CELKEM MEZIOKENNÍ VLOŽKY **94 m<sup>2</sup>**

PROVĚTRÁVANÁ FASÁDA Z LATÍ SEVERSKÝ MODŘÍN 32/50 - 4000mm  
DŘEVO OŠETRIT PROTIHNILOBNÝM NÁTĚREM A 2x OLEJOVÝM NÁTĚREM  
V ROZÍCH PRKNA ZAŘÍZNOUT POD ÚHLEM 45° S MEZEROU 3-5 mm

HYDROIZOLAČNÍ SYSTÉM NA BÁZI MĚKČENÉHO PVC DODAT VČETNĚ VŠECH DOPLŇKŮ(ROHY, MANŽETY, OKAPNICE, APOD.)  
A DŮSLEDNĚ DODRŽET TECHNOLOGICKÉ POSTUPY DANÉ VYBRANÝM VÝROBCEM.

PRO ZATEPLENÍ BUDE POUŽIT CERTIFIKOVANÝ SYSTÉM JEDNOHO VÝROBCE, VČETNĚ VŠECH DOPLŇKŮ

|  |  |            |                      |           |               |
|--|--|------------|----------------------|-----------|---------------|
| <div><div><div></div></div><div><div>RAM projekt ,s.r.o.</div><div>Architektonická a projekční kancelář</div><div>Jugoslávských partyzánů 24, 160 00 Praha 6 tel/fax: 233 343 463 info@ramprojekt.cz</div></div></div> |  |            |                      |           |               |
| investor   | Město Beroun, Husovo náměstí 68, Beroun                    |            |                      |           |               |
| akce   | Zateplení budov MŠ včetně nové střechy, Tovární 44, Beroun |            |                      |           | stavební úřad |
| stupeň   | DPS  |            |                      |           | Beroun        |
| obsah  | DETAILY ZATEPLENÍ STŘECHY A FASÁDY - SVISLÝ ŘEZ            |            |                      | měřítko   | č.v.          |
|  |  |            |                      | 1:10      | 14            |
| vedoucí projektant   | Ing. Zora Havlíková  | spolupráce | Bc. Klára Seemannová | zak.číslo | 18 011        |
| zaměření   | MgA. Adam Havlík, MgA. Michael Havlík                      |            |                      |           | dat.          |
|  |  |            |                      |           | 01/20         |