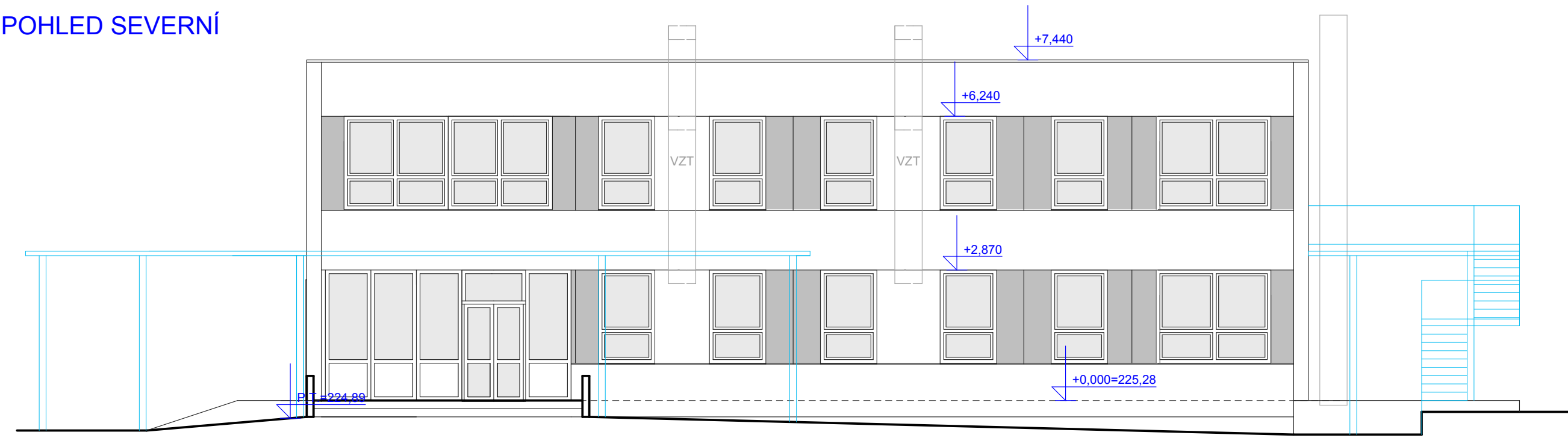
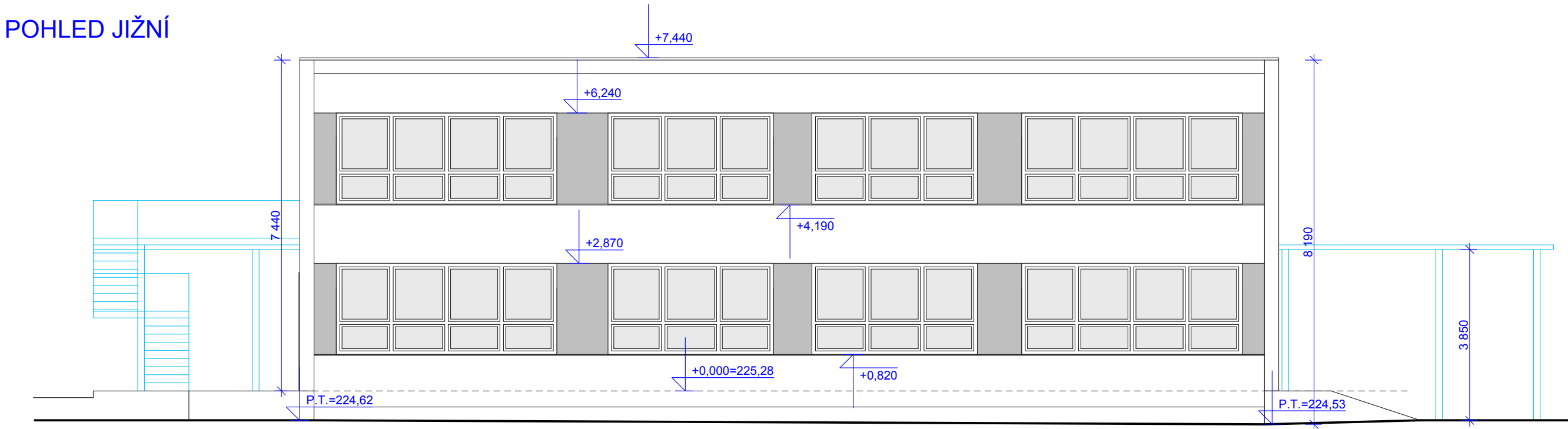


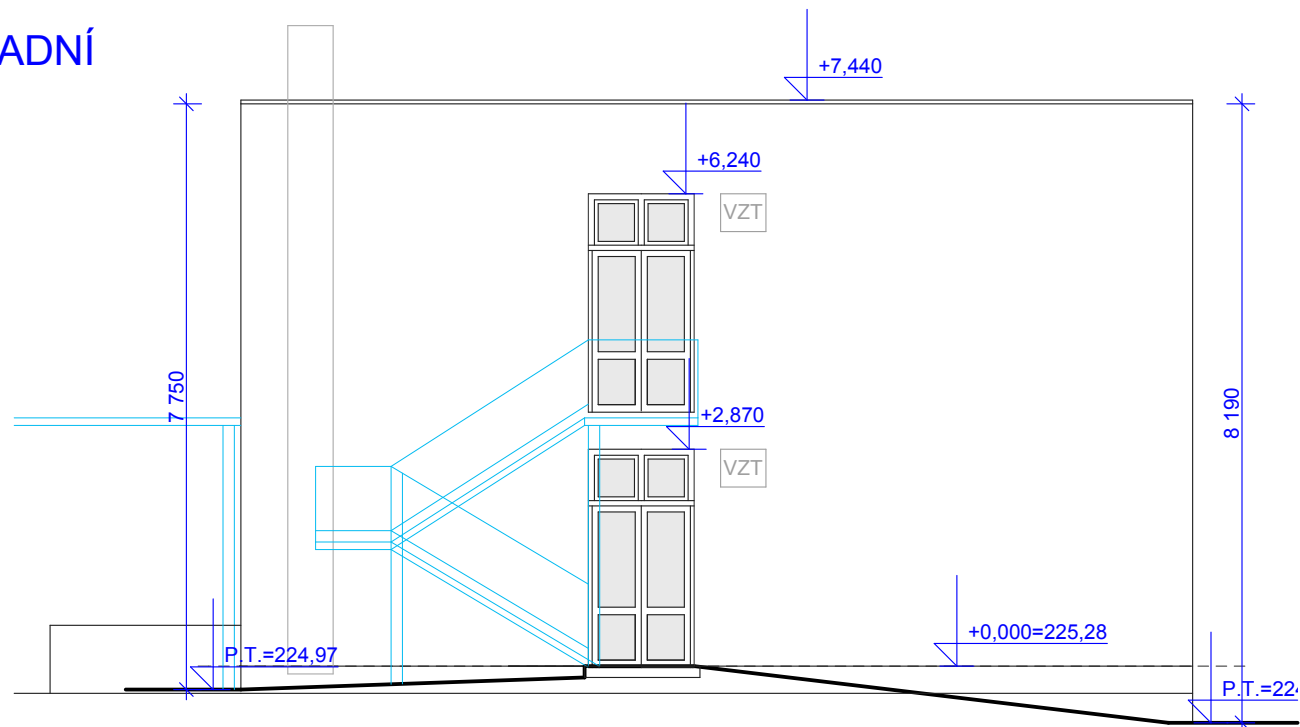
POHLED SEVERNÍ



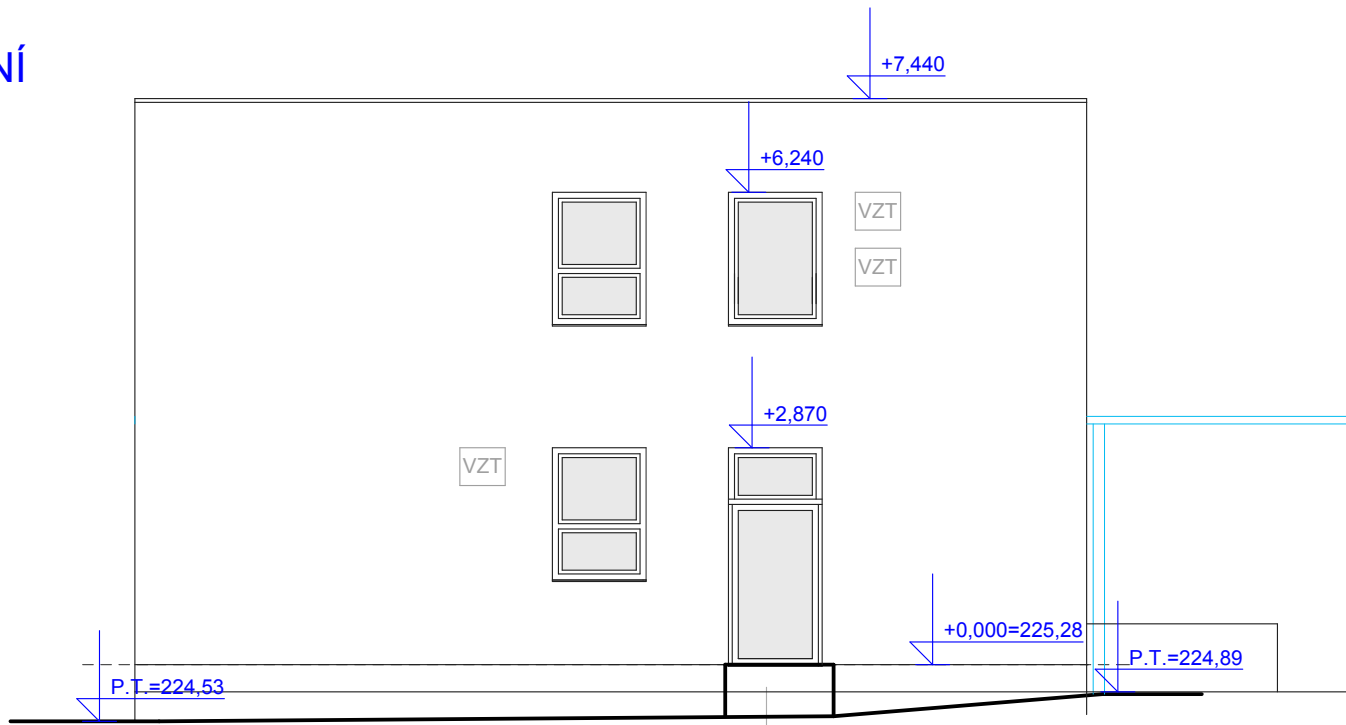
POHLED JIŽNÍ



POHLED ZÁPADNÍ



POHLED VÝCHODNÍ



BOURÁNÍ MEZIOKENNÍCH VLOŽEK CELKOVÁ PLOCHA: 46 m²

OPRAVA VENKOVNÍ KRYTÉ CHODBY A OCELOVÉHO SCHODIŠTĚ NEJSOU SOUČÁSTÍ PD.

OBJEKT 1 ±0,000 = 225,28

OBJEKT 2 ±0,000 = 226,00

<div><div><div></div></div><div><div>RAM projekt ,s.r.o.</div><div>Architektonická a projekční kancelář</div><div>Jugoslávských partyzánů 24, 160 00 Praha 6 tel/fax: 233 343 463 info@ramprojekt.cz</div></div></div>				
investor		Město Beroun, Husovo náměstí 68, Beroun		
akce	Zateplení budov MŠ včetně nové střechy, Tovární 44, Beroun			stavební úřad Beroun
obsah		OBJEKT 1 - POHLEDY STÁVAJÍCÍ STAVA BOURACÍ PRÁCE		měřítko č.v. 1:100 09
vedoucí projektant		Ing. Zora Havlíková	spolupráce Bc. Klára Seemannová	
zaměření		MgA. Adam Havlík, MgA. Michael Havlík	zak.číslo 18 011	dat. 01/20